

AKTUELL

Haus des Monats Dezember 2016

Landhaus Modern "Holm Seppensen" wohnen auf ca. 157,42 m²

Inkl. nachstehend aufgeführter Leistungen:

- Energie-Endbedarf A und A+
- Das Haus kann Preisneutral wahlweise in Verblendmauerwerk oder Verblendmauerwerk und Putz erstellt werden
- Schornstein für feste Brennstoffe, wahlweise
- Einbau-Rollläden im EG mit manuellem Antrieb
- mit Gas-Brennwert-Heizgerät, wahlweise Abluft-WP
- hochwertiger Wärmeschutz mit 3-Scheiben Wärmeschutzverglasung Ug 0,5 (entspricht den Anforderungen für ein KfW-Effizienzhaus 40 gem. EnEV 2016)
- Kerndämmung 160 mm, WLG 035/032, U-Wert 0,14/0,13
- engobierte Tondachsteine, Fabr. Braas / Röben
- Bad mit Dusche und Wanne sowie Handtuch-HK
- Fußbodenheizung im EG + DG
- Sicherheitsbeschläge nach RC1-N an den Fenstern und der Haustür
- Bodenbeläge: Fliesen in der Küche, Flur, HWR im EG, WC und Bad
- Malerarbeiten: Spachtelarbeiten der Decken nach Q2, Außenanstrich fertig



Eingangsseite: Variante I Verblender und Putz



Terrassenseite: Variante II Verblender/Putz

Angebotspreis*

Als WITO-Energiesparhaus Energieklasse A gem. EnEV 2016 (vorm. Effizienzhaus 70)

mit Gasbrennwert-Technik, zentrale Wohnraumlüftungsanlage mit Wärmerückgewinnung, Fußbodenheizung im EG, einschl. Dämmpaket, Alternativ mit Abluftwärmepumpe und Wohnraumlüftungsanlage mit Wärmerückgewinnung bei einer Südausrichtung

€ 205.800,00

Als KfW Effizienzhaus 55 Energieklasse A / A+ gem. EnEV 2016

mit Gasbrennwert-Technik und Junkers Solar-Tower, zentrale Wohnraumlüftungsanlage mit Wärmerückgewinnung, Fußbodenheizung im EG, einschl. Dämmpaket Eff. 55 bei einer Südausrichtung

Alternativ m. Abluftwärmepumpe u. Fußbodenheizung im EG, ohne Solaranlage

€ 216.650,00

Als KfW Effizienzhaus 40 Energieklasse A+ gem. EnEV 2016

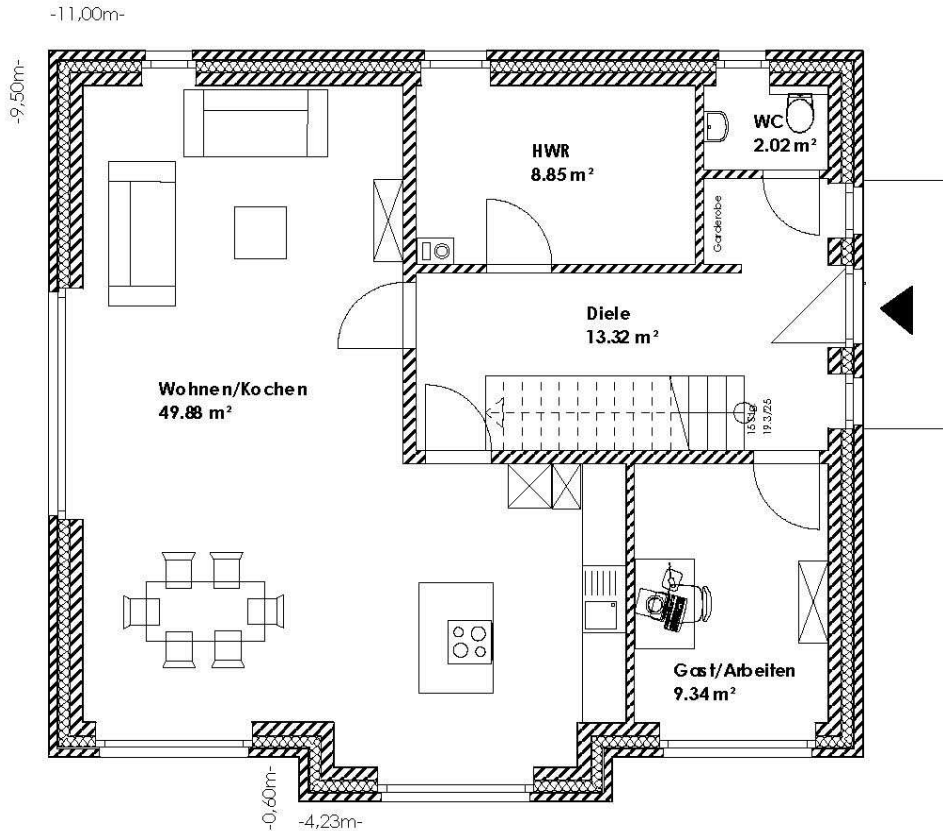
mit Abluftwärmepumpe und Wohnraumlüftungsanlage mit Wärmerückgewinnung sowie Photovoltaik-Anlage zur Stromgewinnung (Solarstrom) mit einer Leistung von 10 x ca. 0,250 kWp = ca. 2,50 kWp, inkl. Fußbodenheizung im EG mit Einzelraumregelung, bei einer Südausrichtung.

€ 230.250,00

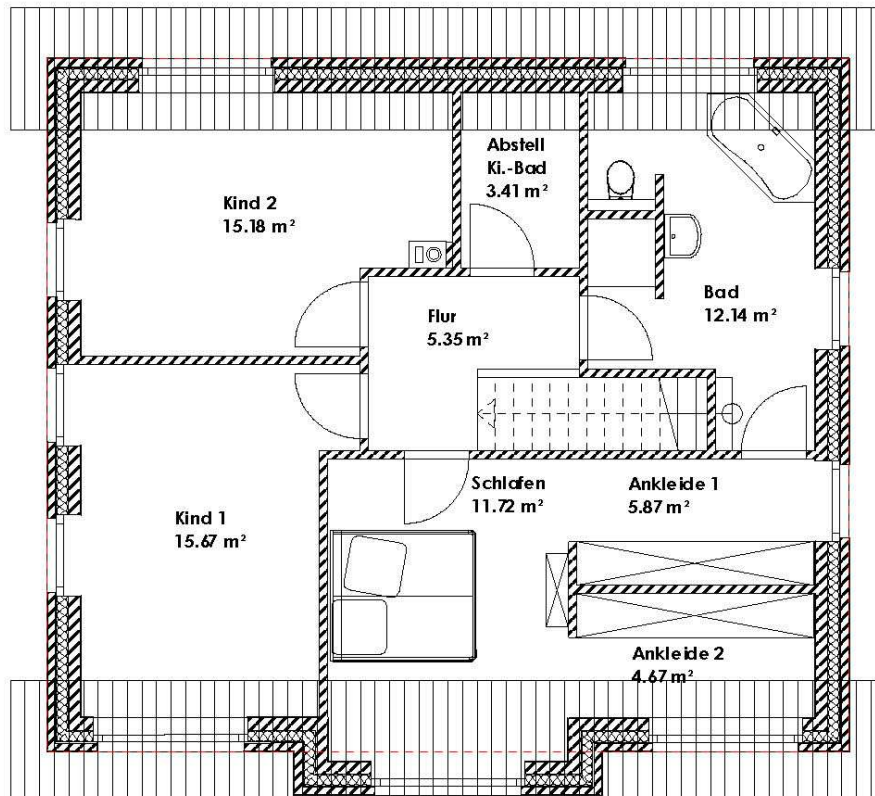
* gültig im **Süderelbe-Bereich** (ca. 50 km um unseren Firmensitz)
Bei unseren Aktionshäusern mit Preisvorteil sind Umplanungen nur begrenzt möglich
Preis incl. 19 % MwSt. gültig bis zum 28.02.2017

Abbildungen enthalten Sonderausstattungen
Irrtum vorbehalten

Haus des Monats Dezember 2016
Landhaus Modern "Holm Seppensen"



83,41 m² EG
= 157,42 m²



74,01 m² DG
= 157,42 m²

22° Dachn.
1,75m Rohdrempel

Abbildungen enthalten Sonderausstattungen
Irrtum vorbehalten