

# WITO Wohnraum

## Landhaus Big Family mit Traufeingang

als KfW-Effizienzhaus 55 / 40 nach EnEV 2016 / GEG 2020

Wohnen auf ca. 141,34 m<sup>2</sup>



Wir bieten Ihnen das Landhaus Big Family mit Traufeingang und folgender hochwertiger Ausstattung an:

- Hochwertige Verblendsteinfassade, Steinpreis bis € 730,00 / 1000 Stück
- Erhöhter Wärmeschutz, der U-Wert der Außenfassade beträgt 0,14 W/m<sup>2</sup> · K, mit Kerndämmung 160 mm, WLG 035
- Engobierte Tondachziegel, Fabrikat Braas oder Röben
- 3-fach Wärmeschutzverglasung Ug 0,5 W/m<sup>2</sup> · K
- RC1-N Sicherheitsbeschläge und Pilzkopfverriegelungen mit Druckknopfoliven
- Betontreppe mit Fliesenbelag, wahlweise Systemholztreppe in Parkett-Buche
- Malervorbereitung mit Spachtelarbeiten der Decken und Dachschrägen nach Q2
- Bodenbeläge: Fliesen in der Küche, Flur, HWR im EG, Bad und WC
- Grundstücksbesichtigung, Baugrunderkundung, Blower Door Test (Luftdichtigkeitsprüfung)

### Als KfW-Effizienzhaus 55 Energieklasse A+ gem. EnEV 2016 / GEG 2020

mit Abluftwärmepumpe, Wohnraumlüftungsanlage mit Wärmerückgewinnung, Fußbodenheizung im EG und DG, einschl. Dämmpaket Eff. 55 bei einer Südausrichtung

€ 241.300,00

### Als KfW-Effizienzhaus 55 Energieklasse A+ gem. EnEV 2016 / GEG 2020

mit Gasbrennwert-Technik und Junkers Solar-Tower, zentrale Wohnraumlüftungsanlage mit Wärmerückgewinnung, Fußbodenheizung im EG und DG, einschl. Dämmpaket Eff. 55 bei einer Südausrichtung

€ 250.200,00

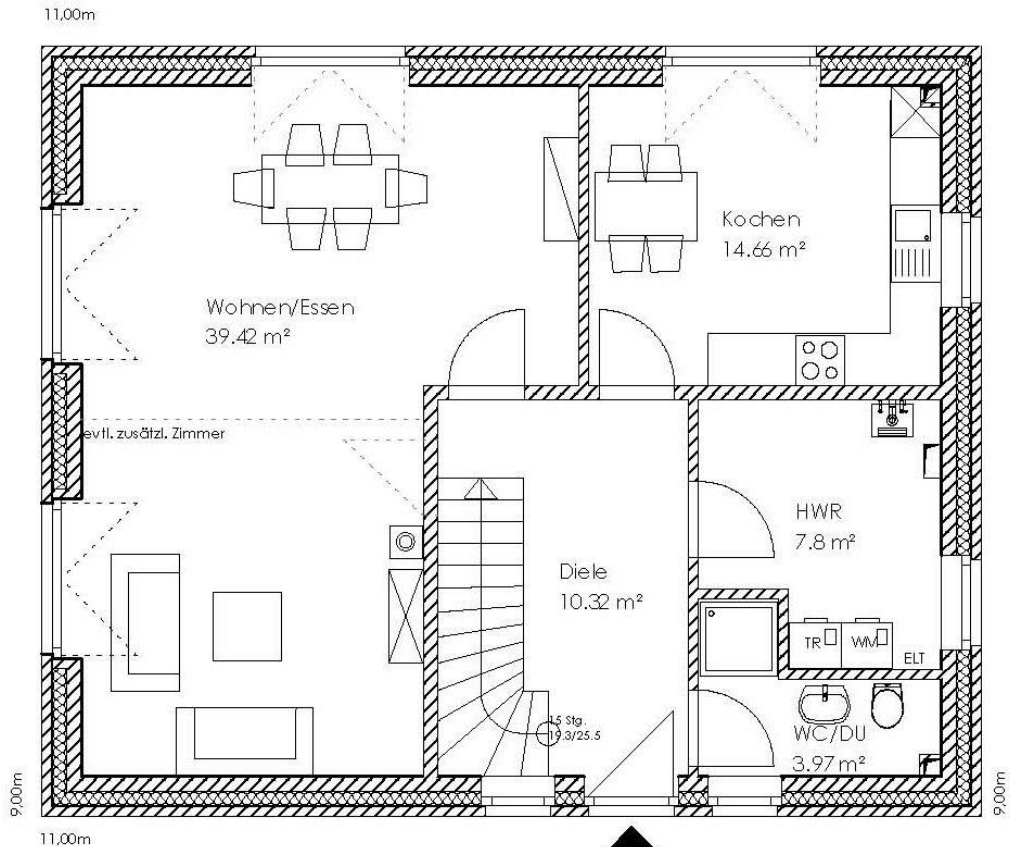
### Als KfW-Effizienzhaus 40 Energieklasse A+ gem. EnEV 2016 / GEG 2020

mit Abluftwärmepumpe und Wohnraumlüftungsanlage mit Wärmerückgewinnung, incl. Fußbodenheizung im EG und DG, einschl. Dämmpaket Eff. 40 bei einer Südausrichtung

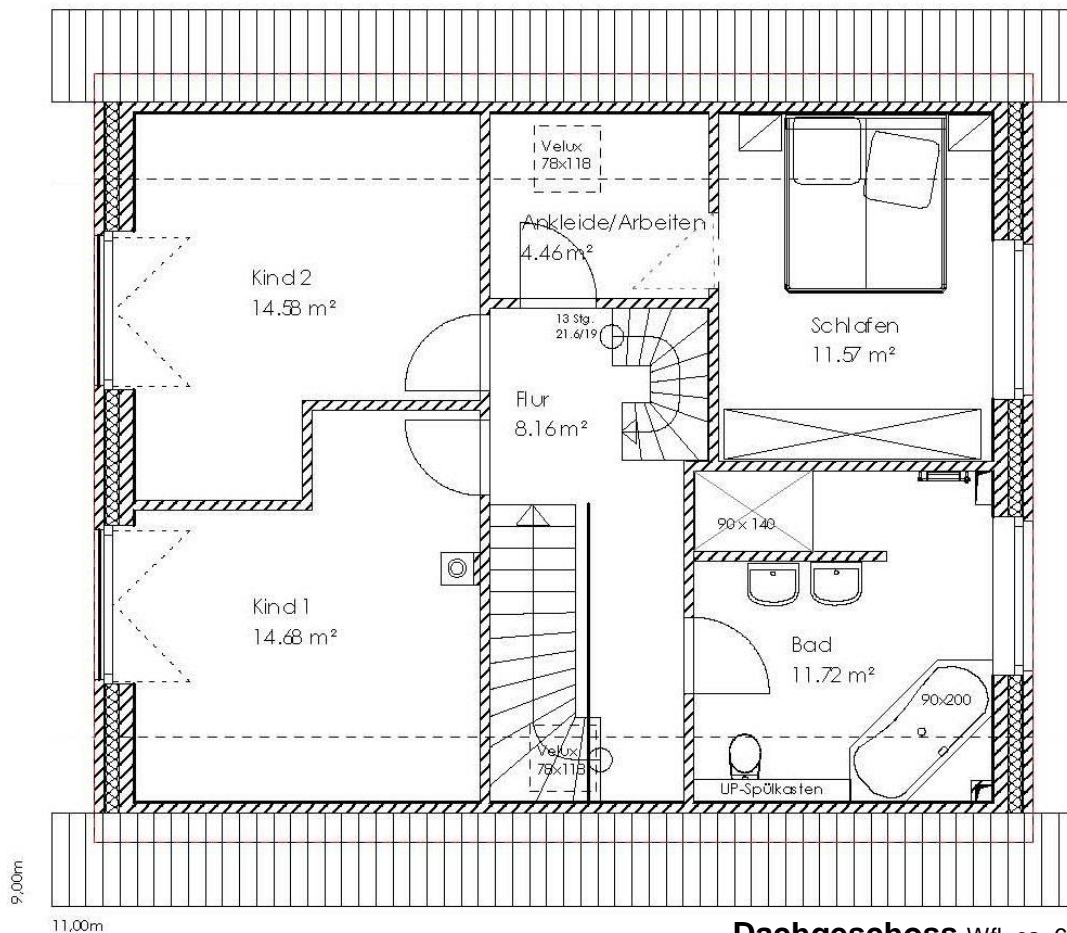
€ 256.300,00

### Kellerpreis, KfW-Effizienzhaus 40 Plus, Sole-Wasser-Wärmepumpe oder PV-Anlage auf Anfrage

gültig im Süderelbe Bereich (ca. 50 km um unseren Firmensitz), Preise incl. 19 % MwSt.  
Bei unseren Aktionshäusern sind Umplanungen nur begrenzt möglich und nicht mit anderen WITO-Aktionen kombinierbar  
Gültig bis 31. Juli 2021, mit Erscheinen dieses Flyers verlieren alle vorherigen ihre Gültigkeit



**Erdgeschoss** Wfl. ca. 76,17 m<sup>2</sup>



**Dachgeschoss** Wfl. ca. 65,17 m<sup>2</sup>