

AKTUELL

Haus des Monats

Juli 2016

Typ „Dibbersen modern“ wohnen auf ca. 141,99 m²

Incl. nachstehend aufgeführter Leistungen:

- Energie-Endbedarf A und A+
- Schornstein für feste Brennstoffe, wahlweise Einbau-Rollläden im EG mit manuellem Antrieb
- mit Gas-Brennwert-Heizgerät, wahlweise Abluft-WP
- hochwertiger Wärmeschutz mit 3-Scheiben Wärmeschutzverglasung Ug 0,5 (entspricht den Anforderungen für ein KfW-Effizienzhaus 40 Plus gem. EnEV 2016)
- Kerndämmung 160 mm, WLG 035/032, U-Wert 0,14/0,13
- engobierte Tondachsteine, Fabr. Braas / Rößen
- Bad mit Dusche und Wanne sowie Handtuch-HK
- Fußbodenheizung im EG und DG
- Sicherheitsbeschläge nach RC1-N an den Fenstern und der Haustür
- Bodenbeläge: Fliesen in der Küche, Flur, HWR im EG, WC und Bad
- Malerarbeiten: Spachtelarbeiten der Decken und Dachschrägen nach Q2, Außenanstrich fertig



Typ „Dibbersen modern“



mit Nullgiebel, Dachneigung ca. 48°

Angebotspreis*

Als WITO-Energiesparhaus Energieklasse A gem. EnEV 2016 (vorh. Effizienzhaus 70)

mit Gasbrennwert-Technik, zentrale Wohnraumlüftungsanlage mit Wärmerückgewinnung, Fußbodenheizung im EG und DG, einschl. Dämmpaket, Alternativ mit Abluftwärmepumpe und Wohnraumlüftungsanlage mit Wärmerückgewinnung bei einer Südausrichtung

€ 199.800,00

Als KfW Effizienzhaus 55 Energieklasse A+ gem. EnEV 2016

mit Gasbrennwert-Technik und Junkers Solar-Tower, zentrale Wohnraumlüftungsanlage mit Wärmerückgewinnung, Fußbodenheizung im EG + DG, einschl. Dämmpaket Eff. 55 bei einer Südausrichtung

Alternativ m. Abluftwärmepumpe u. Fußbodenheizung im EG+DG, ohne Solaranlage

€ 210.700,00

Als KfW Effizienzhaus 40 Energieklasse A+ gem. EnEV 2016

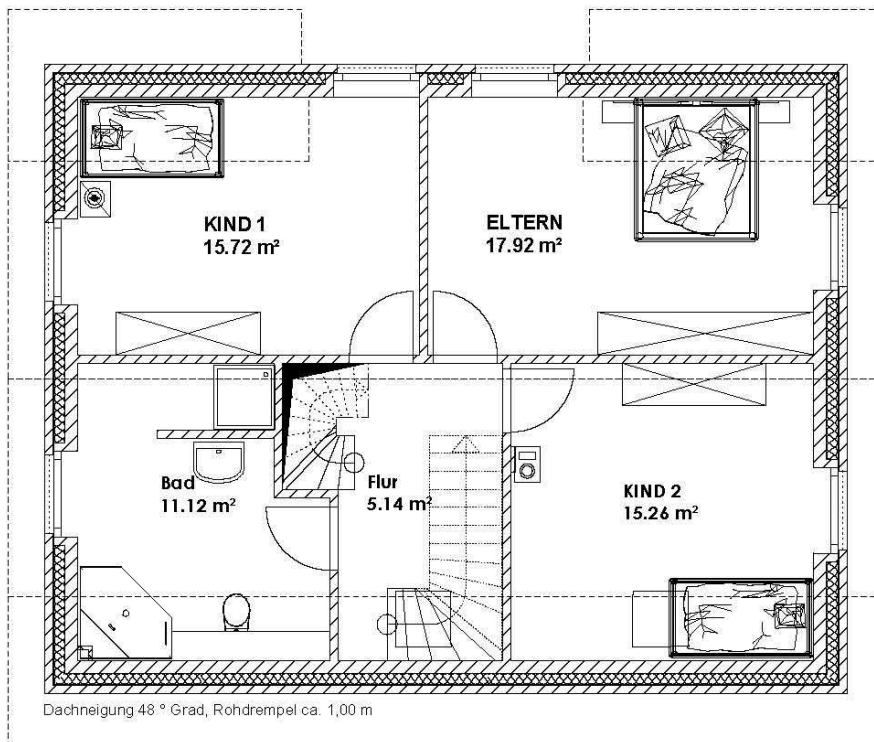
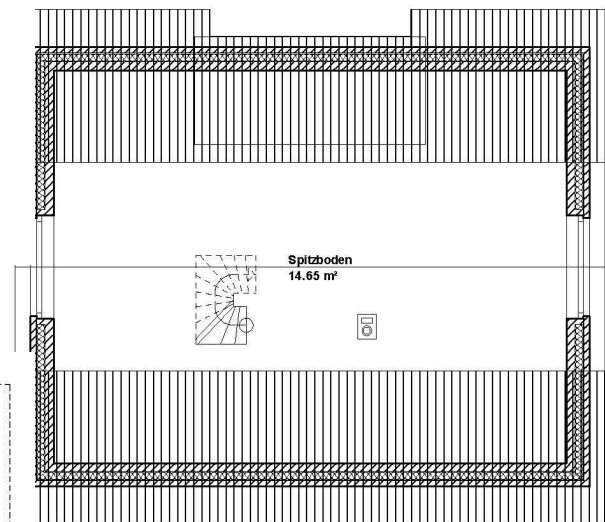
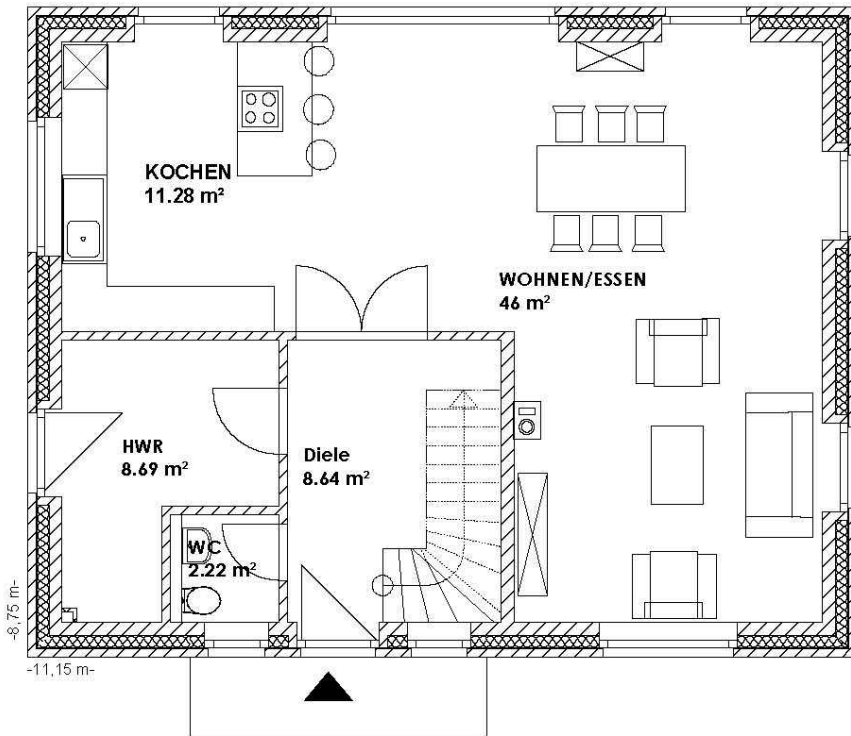
mit Abluftwärmepumpe und Wohnraumlüftungsanlage mit Wärmerückgewinnung sowie Photovoltaik-Anlage zur Stromgewinnung (Solarstrom) mit einer Leistung von 10 x ca. 0,250 KWp = ca. 2,50 KWp, incl. Fußbodenheizung im EG+DG mit Einzelraumregelung, bei einer Südausrichtung.

€ 224.000,00

* gültig im Süderelbe-Bereich (ca. 50 km um unseren Firmensitz)
Bei unseren Aktionshäusern mit Preisvorteil sind Umplanungen nur begrenzt möglich
Preis incl. 19 % MwSt. gültig bis zum 30.09.2016

Abbildungen enthalten Sonderausstattungen
Irrtum vorbehalten

Haus des Monats Juli 2016
Typ „Dibbersen modern“



Abbildungen enthalten Sonderausstattungen
Irrtum vorbehalten