

# AKTUELL

## Haus des Monats August 2017

### Niedersachsen Elegance XXXL wohnen auf ca. 181,05 m<sup>2</sup>

Inkl. nachstehend aufgeführter Leistungen:

- Energie-Endbedarf A und A+
- Das Haus kann preisneutral wahlweise in Verblendmauerwerk oder Putz erstellt werden
- Schornstein für feste Brennstoffe, wahlweise
- Einbau-Rollladen im EG mit manuellem Antrieb
- mit Gas-Brennwert-Heizgerät, wahlweise Abluft-WP
- hochwertiger Wärmeschutz mit 3-Scheiben Wärmeschutzverglasung, Ug 05/06 (entspricht den Anforderungen für ein KfW-Effizienzhaus 40 gem. EnEV 2016)
- Kerndämmung 160 mm, WLG 035/032, U-Wert 0,14/0,13
- engobierte Tondachsteine, Fabr. Braas / Röben
- Bad mit Dusche und Wanne sowie Handtuch-HK
- Fußbodenheizung im EG und DG mit Einzelraumregelung
- Sicherheitsbeschläge nach RC1-N an den Fenstern und der Haustür
- Bodenbeläge: Fliesen in der Küche, Flur, HWR im EG, WC und Bad
- Malerarbeiten: Spachtelarbeiten der Decken nach Q2, Außenanstrich fertig



Eingangssseite



Terrassenseite

### Angebotspreis\*

#### Als WITO-Energiesparhaus Energieklasse A gem. EnEV 2016 (vorm. Effizienzhaus 70)

mit Gasbrennwert-Technik, zentrale Wohnraumlüftungsanlage mit Wärmerückgewinnung, Fußbodenheizung im EG und DG, einschl. Dämmpaket, Alternativ mit Abluftwärmepumpe und Wohnraumlüftungsanlage mit Wärmerückgewinnung bei einer Südausrichtung

€ 256.400,00

#### Als KfW Effizienzhaus 55 Energieklasse A / A+ gem. EnEV 2016

mit Gasbrennwert-Technik und Junkers Solar-Tower, zentrale Wohnraumlüftungsanlage mit Wärmerückgewinnung, Fußbodenheizung im EG und DG, einschl. Dämmpaket Eff. 55 bei einer Südausrichtung

Alternativ m. Abluftwärmepumpe u. Fußbodenheizung im EG und DG, ohne Solaranlage € 269.800,00

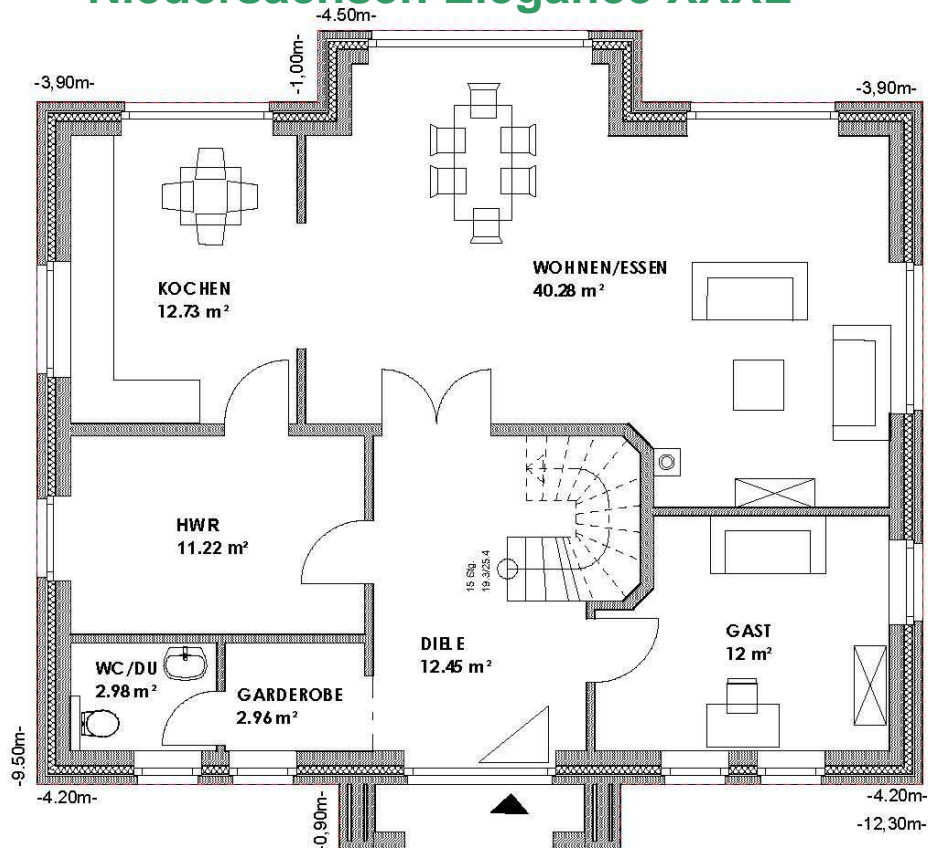
#### Als KfW Effizienzhaus 40 Energieklasse A+ gem. EnEV 2016

mit Abluftwärmepumpe und Wohnraumlüftungsanlage mit Wärmerückgewinnung sowie Photovoltaik-Anlage zur Stromgewinnung (Solarstrom) mit einer Leistung von 10 x ca. 0,270 kWp = ca. 2,70 kWp, inkl. Fußbodenheizung im EG und DG mit Einzelraumregelung, bei einer Südausrichtung.

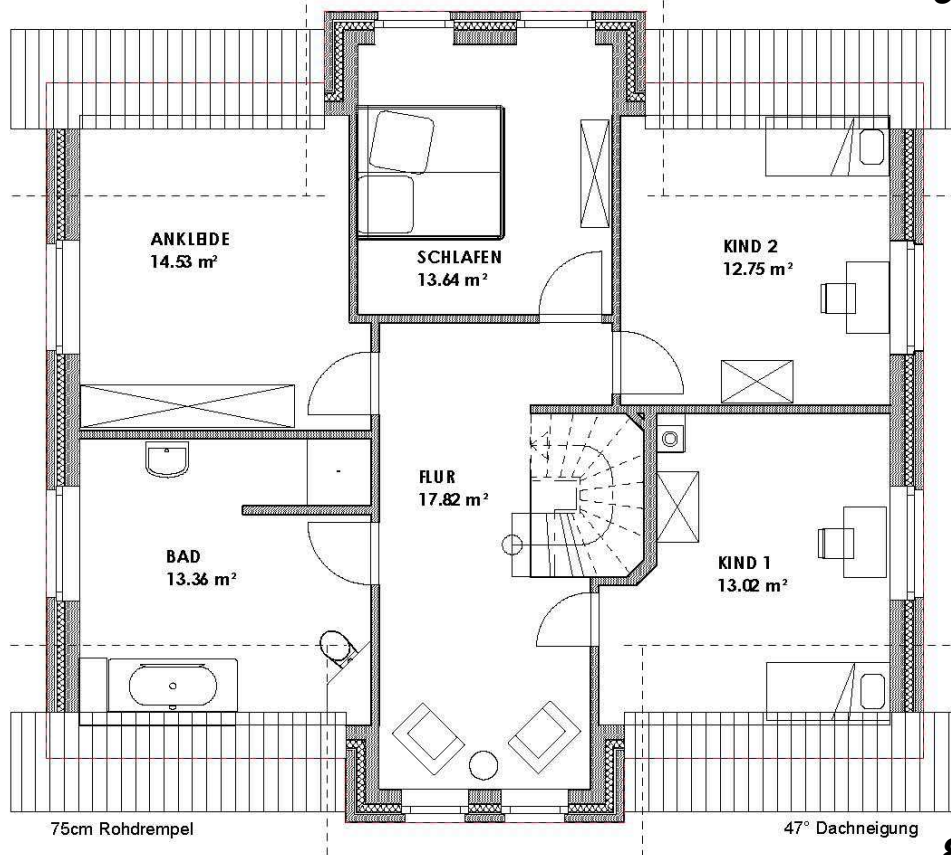
€ 283.600,00

\* gültig im **Süderelbe-Bereich** (ca. 50 km um unseren Firmensitz)  
Bei unseren Aktionshäusern mit Preisvorteil sind Umlanungen nur begrenzt möglich  
Preis incl. 19 % MwSt. gültig bis zum 31.10.2017  
Abbildungen enthalten Sonderausstattungen  
Irrtum vorbehalten

Haus des Monats August 2017  
Niedersachsen Elegance XXXL



**95,93 m<sup>2</sup>EG**



**85,12 m<sup>2</sup>DG**

Abbildungen enthalten Sonderausstattungen  
Irrtum vorbehalten