

— AKTUELL —

Haus des Monats Oktober 2017

„Classic Kompakt XL“ wohnen auf ca. 154,61 m²

Inkl. nachstehend aufgeführter Leistungen:

- Energie-Endbedarf A und A+
- Das Haus kann preisneutral wahlweise in Verblendmauerwerk oder Putz erstellt werden
- Schornstein für feste Brennstoffe, wahlweise
- Einbau-Rollläden im EG + DG mit manuellem Antrieb
- mit Gas-Brennwert-Heizgerät, wahlweise Abluft-WP
- hochwertiger Wärmeschutz mit 3-Scheiben Wärmeschutzverglasung, Ug 05/06 (entspricht den Anforderungen für ein KfW-Effizienzhaus 40 gem. EnEV 2016)
- Kerndämmung 160 mm, WLG 035/032, U-Wert 0,14/0,13
- engobierte Tondachsteine, Fabr. Braas / Röben
- Bad mit Dusche und Wanne sowie Handtuch-HK
- Fußbodenheizung im EG + DG mit Einzelraumregelung
- Sicherheitsbeschläge nach RC1-N an den Fenstern und der Haustür
- Bodenbeläge: Fliesen in der Küche, Flur, HWR im EG, WC und Bad
- Malerarbeiten: Spachtelarbeiten der Decken nach Q2, Außenanstrich fertig



Eingangseite



Terrassenseite

Angebotspreis*

Als KfW Effizienzhaus 55 Energieklasse A+ gem. EnEV 2016

mit Nibe – Abluftwärmepumpe F730, dezentrale Wohnraumlüftungsanlage mit Wärmerückgewinnung, Fußbodenheizung im EG und DG, einschl. Dämmpaket Eff.55

€ 205.800,00

Als KfW Effizienzhaus 55 Energieklasse A+ gem. EnEV 2016

mit Gasbrennwert-Technik und Junkers Solar-Tower, zentrale Wohnraumlüftungsanlage mit Wärmerückgewinnung, Fußbodenheizung im EG und DG, einschl. Dämmpaket Eff. 55

€ 213.900,00

Als KfW Effizienzhaus 40 Energieklasse A+ gem. EnEV 2016

mit Abluftwärmepumpe und Wohnraumlüftungsanlage mit Wärmerückgewinnung inkl. Fußbodenheizung im EG und DG, einschl. Dämmpaket Eff. 40.

€ 222.950,00

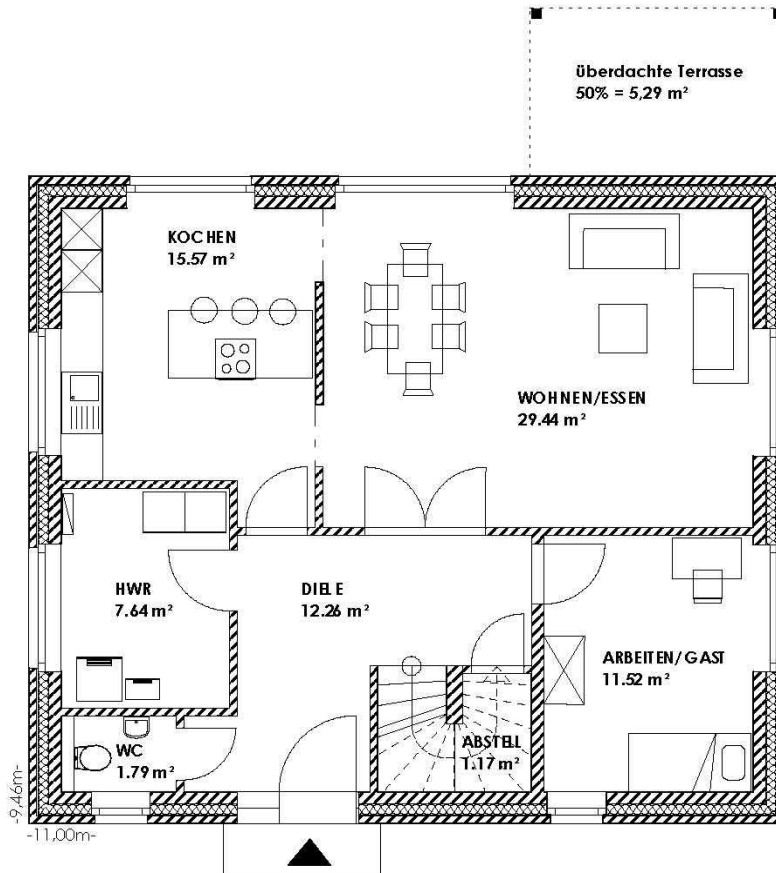
Kellerpreis und KfW-Effizienzhaus 40 Plus sowie PV-Anlage auf Anfrage

* gültig im Süderelbe-Bereich (ca. 50 km um unseren Firmensitz)

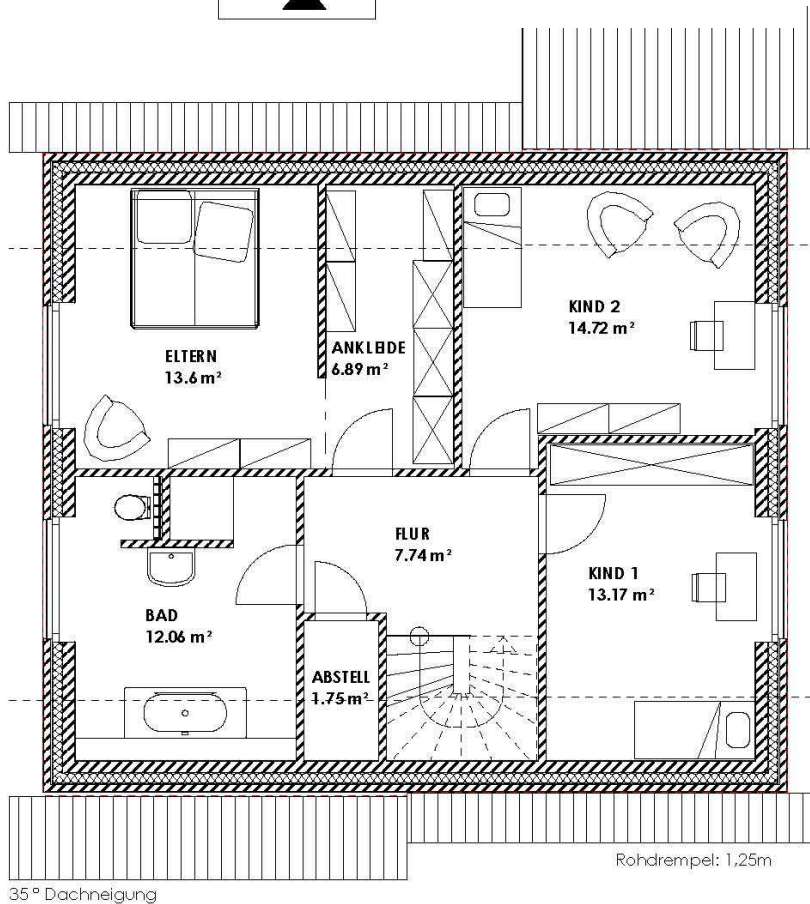
Bei unseren Aktionshäusern mit Preisvorteil sind Umplanungen nur begrenzt möglich, nicht mit anderen Aktionen kombinierbar
Preis incl. 19 % MwSt. gültig bis zum 30.11.2017

Abbildungen enthalten Sonderausstattungen
Irrtum vorbehalten

Haus des Monats Oktober 2017



84,68 m²EG



69,93 m²DG

Abbildungen enthalten Sonderausstattungen
Irrtum vorbehalten