

# AKTUELL

## Haus des Monats Mai 2018

### Helmstorf mit Terrassenerker wohnen auf ca. 167,00 m<sup>2</sup>

Inkl. nachstehend aufgeführter Leistungen:

- Energie-Endbedarf A und A+
- Das Haus kann preisneutral wahlweise in Verblendmauerwerk oder Putz erstellt werden
- Schornstein für feste Brennstoffe, wahlweise
- Einbau-Rollladen im EG, 4 x E-Antrieb
- mit Gas-Brennwert-Heizgerät, wahlweise Abluft-WP
- hochwertiger Wärmeschutz mit 3-Scheiben Wärmeschutzverglasung, Ug 05 (entspricht den Anforderungen für ein KfW-Effizienzhaus 40 gem. EnEV 2016)
- Kerndämmung 160 mm, WLG 035/032, U-Wert 0,14/0,13
- engobierte Tondachsteine, Fabr. Braas / Röben
- Bad mit Dusche und Wanne sowie Handtuch-HK
- Fußbodenheizung im EG und DG mit Einzelraumregelung
- Sicherheitsbeschläge nach RC1-N an den Fenstern und der Haustür
- Bodenbeläge: Fliesen in der Küche, Flur, HWR im EG, WC und Bad
- Malerarbeiten: Spachtelarbeiten der Decken nach Q2, Außenanstrich fertig



Eingangsseite



Terrassenseite

### Angebotspreis\*

#### **Als KfW Effizienzhaus 55 Energieklasse A+ gem. EnEV 2016**

mit Nibe – Abluftwärmepumpe F730, dezentrale Wohnraumlüftungsanlage mit Wärmerückgewinnung, Fußbodenheizung im EG und DG, einschl. Dämmpaket Eff. 55

€ 244.500,00

#### **Als KfW Effizienzhaus 55 Energieklasse A+ gem. EnEV 2016**

mit Gasbrennwert-Technik und Junkers Solar-Tower, zentraler Wohnraumlüftungsanlage mit Wärmerückgewinnung, Fußbodenheizung im EG und DG, einschl. Dämmpaket Eff. 55

€ 253.450,00

#### **Als KfW Effizienzhaus 40 Energieklasse A+ gem. EnEV 2016**

mit Abluftwärmepumpe und Wohnraumlüftungsanlage mit Wärmerückgewinnung inkl. Fußbodenheizung im EG und DG, einschl. Dämmpaket Eff. 40.

€ 255.800,00

#### **Kellerpreis, PV-Solaranlage, Sole-Wasser-Wärmepumpe und KfW-Effizienzhaus 40 Plus auf Anfrage**

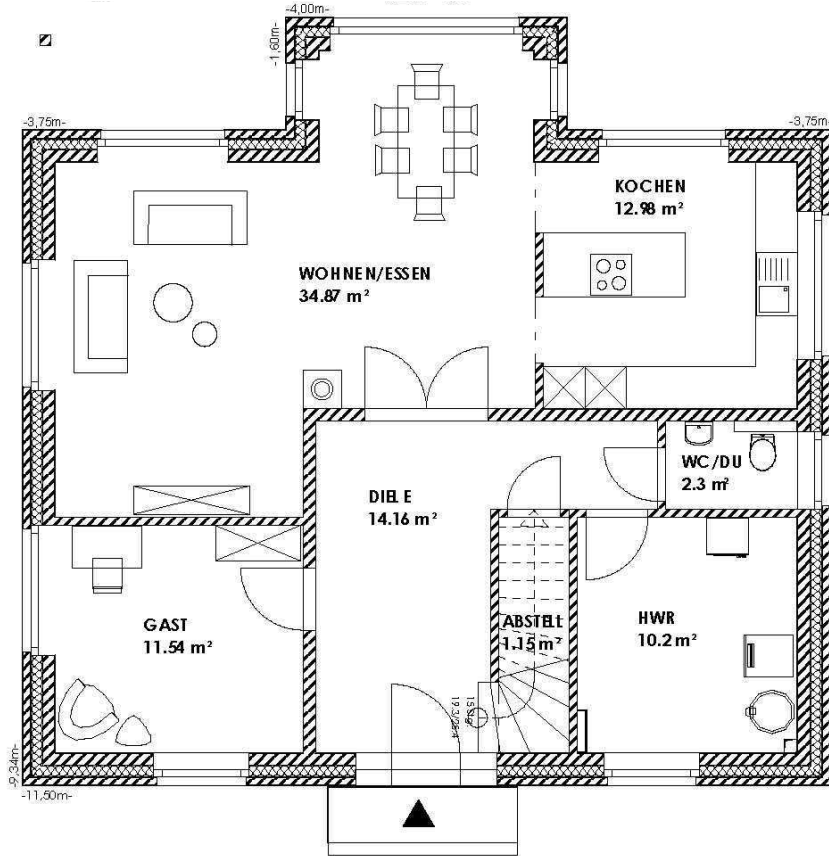
\* gültig im Süderelbe-Bereich (ca. 50 km um unseren Firmensitz)

Bei unseren Aktionshäusern mit Preisvorteil sind Umplanungen nur begrenzt möglich, nicht mit anderen Aktionen kombinierbar  
Preis incl. 19 % MwSt. gültig bis zum 31.07.2018

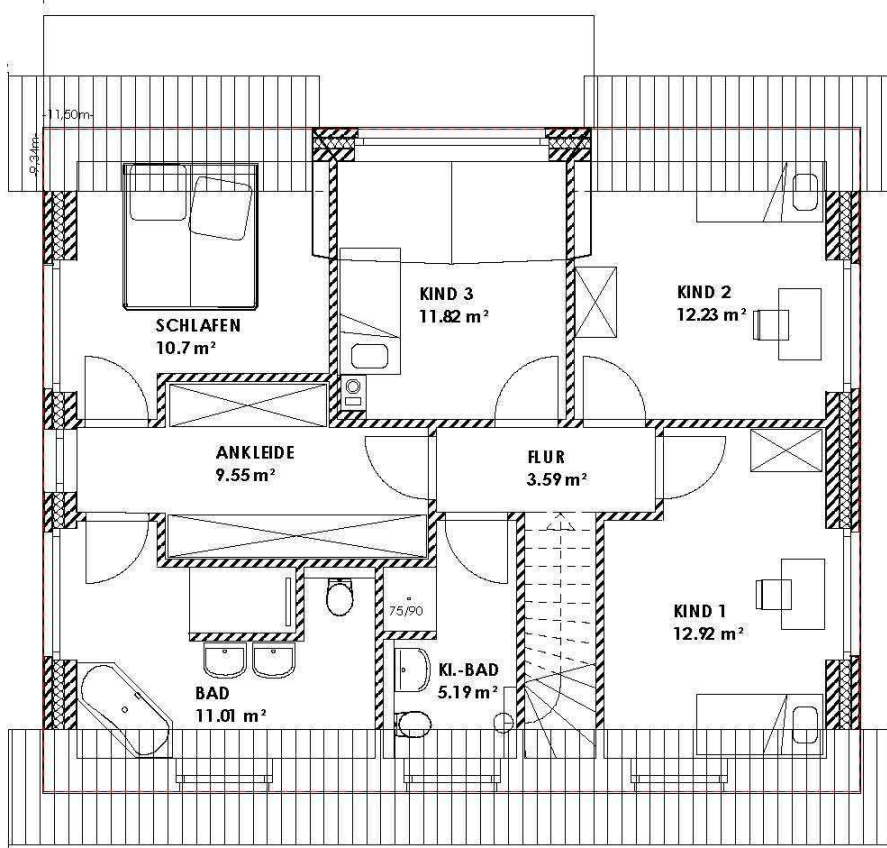
Abbildungen enthalten Sonderausstattungen  
Irrtum vorbehalten

Haus des Monats Mai 2018

Helmstorf mit Terrassenerker



90,20 m<sup>2</sup> EG



77,01 m<sup>2</sup> DG

25° Dachneigung  
1,75m Rohdrempel

Abbildungen enthalten Sonderausstattungen  
Irrtum vorbehalten