

# AKTUELL

## Haus des Monats Februar 2019

### Landhaus Westerwalsede wohnen auf ca. 137,00 m<sup>2</sup>

Inkl. nachstehend aufgeführter Leistungen:

- Energie-Endbedarf A und A+
- Das Haus kann preisneutral wahlweise in Verblendmauerwerk oder Putz erstellt werden
- Schornstein für feste Brennstoffe, wahlweise
- Einbau-Rollläden im EG, 4 x E-Antrieb
- mit Gas-Brennwert-Heizgerät, wahlweise Abluft-WP
- hochwertiger Wärmeschutz mit  
3-Scheiben Wärmeschutzverglasung, Ug 05  
(entspricht den Anforderungen für ein  
KfW-Effizienzhaus 40 gem. EnEV 2016)
- Kerndämmung 160 mm, WLG 035/032,  
U-Wert 0,14/0,13
- engobierte Tondachsteine, Fabr. Braas / Röben
- Bad mit Dusche und Wanne sowie Handtuch-HK
- Fußbodenheizung im EG und DG mit Einzelraumregelung
- Sicherheitsbeschläge nach RC1-N an den Fenstern  
und der Haustür
- Bodenbeläge: Fliesen in der Küche, Flur,  
HWR im EG, WC und Bad
- Malerarbeiten: Spachtelarbeiten der Decken nach Q2, Außenanstrich fertig



Eingangsseite



Terrassenseite

### Angebotspreis\*

#### Als KfW Effizienzhaus 55 Energieklasse A+ gem. EnEV 2016

mit Nibe – Abluftwärmepumpe F 730, dezentrale Wohnraumlüftungsanlage  
mit Wärmerückgewinnung, Fußbodenheizung im EG und DG,  
einschl. Dämmpaket Eff.55

€ 214.500,00

#### Als KfW Effizienzhaus 55 Energieklasse A+ gem. EnEV 2016

mit Gasbrennwert-Technik und Junkers Solar-Tower, zentrale Wohnraumlüftungsanlage  
mit Wärmerückgewinnung, Fußbodenheizung im EG und DG,  
einschl. Dämmpaket Eff. 55

€ 225.450,00

#### Als KfW Effizienzhaus 40 Energieklasse A+ gem. EnEV 2016

mit Abluftwärmepumpe und Wohnraumlüftungsanlage mit Wärmerückgewinnung  
inkl. Fußbodenheizung im EG und DG, einschl. Dämmpaket Eff. 40.

€ 228.600,00

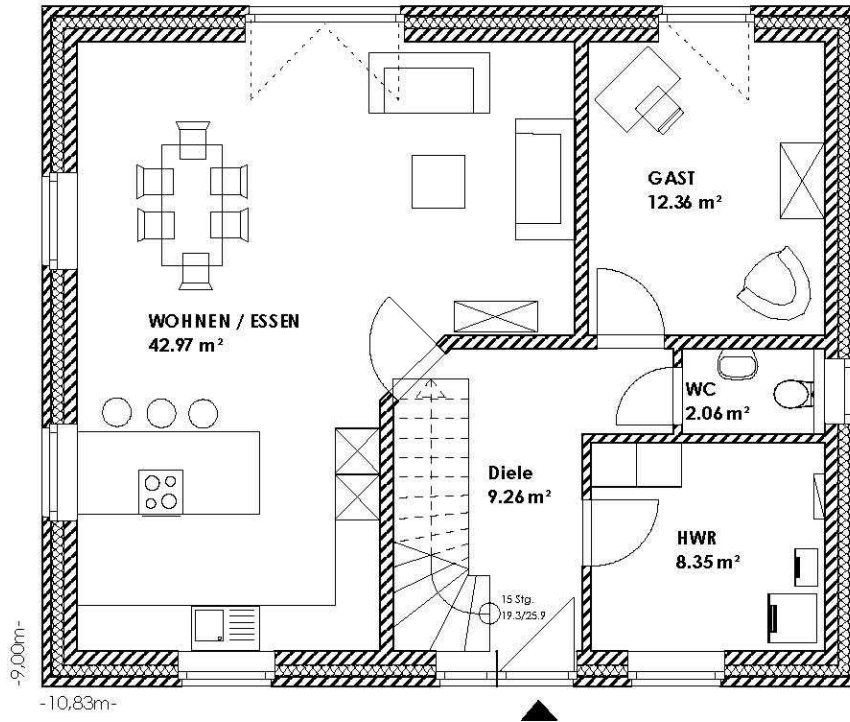
### Kellerpreis, PV-Solaranlage, Solewasserwärmepumpe und KfW-Effizienzhaus 40 Plus auf Anfrage

\* gültig im Süderelbe-Bereich (ca. 50 km um unseren Firmensitz)

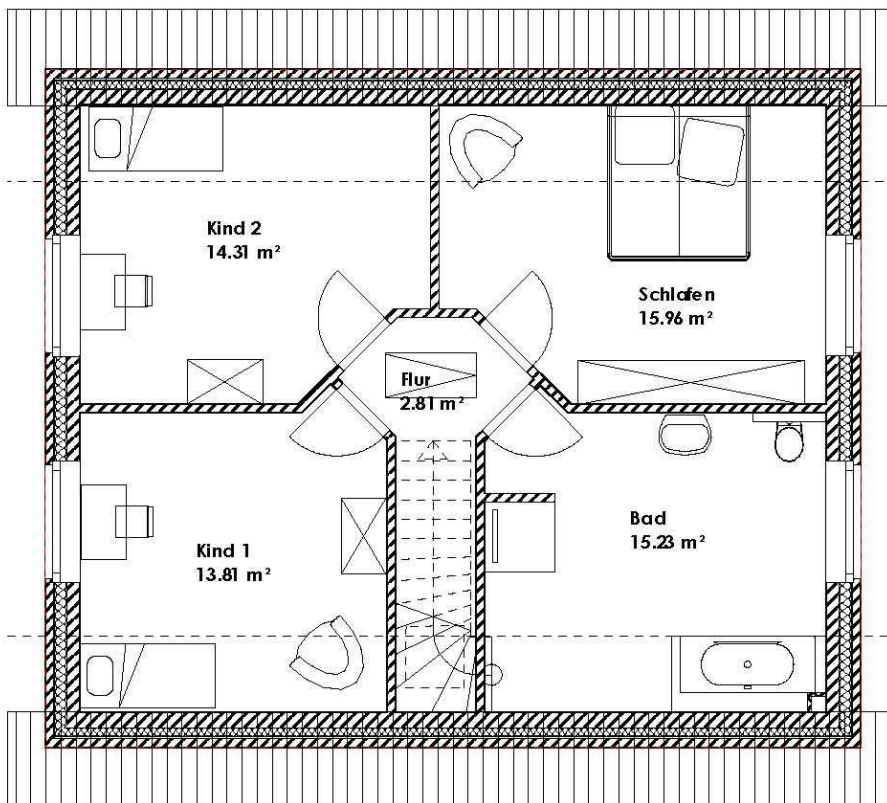
Bei unseren Aktionshäusern mit Preisvorteil sind Umplanungen nur begrenzt möglich, nicht mit anderen Aktionen kombinierbar  
Preis incl. 19 % MwSt. gültig bis zum 30.04.2019

Abbildungen enthalten Sonderausstattungen  
Irrtum vorbehalten

**Haus des Monats Februar 2019**  
**Landhaus Westerwalsede**



**75,00 m<sup>2</sup> EG**



**62,12 m<sup>2</sup> DG**

45° Dachn.  
88,5cm Rohdrempel

Abbildungen enthalten Sonderausstattungen  
Irrtum vorbehalten