

# AKTUELL

## Haus des Monats März 2019

### Riva XL

wohnen auf ca. 156,45 m<sup>2</sup>

Inkl. nachstehend aufgeführter Leistungen:

- Energie-Endbedarf A und A+
- Der Eingangsgiebel kann wahlweise in Verblendmauerwerk oder Putzstreifen erstellt werden
- Schornstein für feste Brennstoffe, wahlweise
- Einbau-Rollläden im EG, 4 x E-Antrieb
- mit Gas-Brennwert-Heizgerät, wahlweise Abluft-WP
- hochwertiger Wärmeschutz mit 3-Scheiben Wärmeschutzverglasung, Ug 05 (entspricht den Anforderungen für ein KfW-Effizienzhaus 40 gem. EnEV 2016)
- Kerndämmung 160 mm, WLG 035/032, U-Wert 0,14/0,13
- engobierte Tondachsteine, Fabr. Braas / Röben
- Bad mit Dusche und Wanne sowie Handtuch-HK
- Fußbodenheizung im EG und DG mit Einzelraumregelung
- Sicherheitsbeschläge nach RC1-N an den Fenstern und der Haustür
- Bodenbeläge: Fliesen in der Küche, Flur, HWR im EG, WC und Bad
- Malerarbeiten: Spachtelarbeiten der Decken nach Q2, Außenanstrich fertig



Eingangsseite



Terrassenseite

### Angebotspreis\*

#### Als KfW Effizienzhaus 55 Energieklasse A+ gem. EnEV 2016

mit Nibe – Abluftwärmepumpe F730, dezentrale Wohnraumlüftungsanlage mit Wärmerückgewinnung, Fußbodenheizung im EG und DG, einschl. Dämmpaket Eff. 55

€ 244.500,00

komplett m. Verblendstein € 248.750,00

#### Als KfW Effizienzhaus 55 Energieklasse A+ gem. EnEV 2016

mit Gasbrennwert-Technik und Junkers Solar-Tower, zentraler Wohnraumlüftungsanlage mit Wärmerückgewinnung, Fußbodenheizung im EG und DG, einschl. Dämmpaket Eff. 55

€ 254.750,00

komplett m. Verblendstein € 259.000,00

#### Als KfW Effizienzhaus 40 Energieklasse A+ gem. EnEV 2016

mit Abluftwärmepumpe und Wohnraumlüftungsanlage mit Wärmerückgewinnung inkl. Fußbodenheizung im EG und DG, einschl. Dämmpaket Eff. 40.

€ 259.900,00

komplett m. Verblendstein € 264.500,00

### Kellerpreis, PV-Solaranlage, Sole-Wasser-Wärmepumpe und KfW-Effizienzhaus 40 Plus auf Anfrage

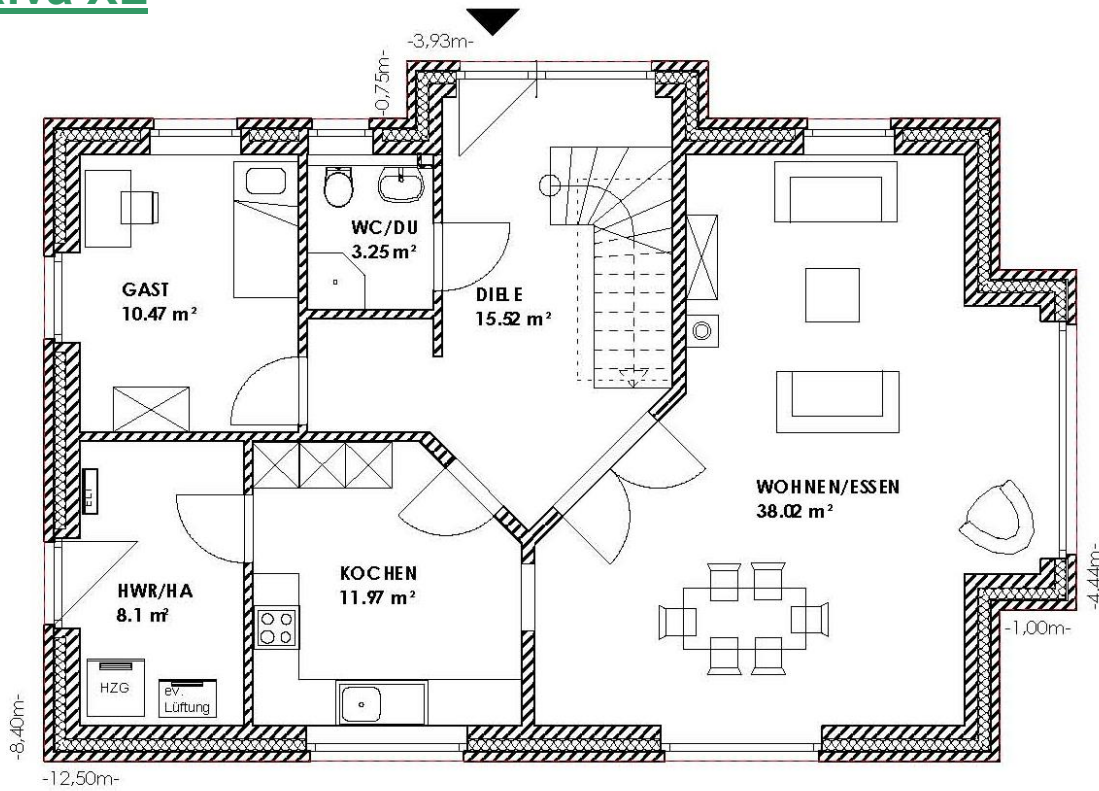
\* gültig im Süderelbe-Bereich (ca. 50 km um unseren Firmensitz)

Bei unseren Aktionshäusern mit Preisvorteil sind Umplanungen nur begrenzt möglich, nicht mit anderen Aktionen kombinierbar  
Preis incl. 19 % MwSt. gültig bis zum 31.05.2019

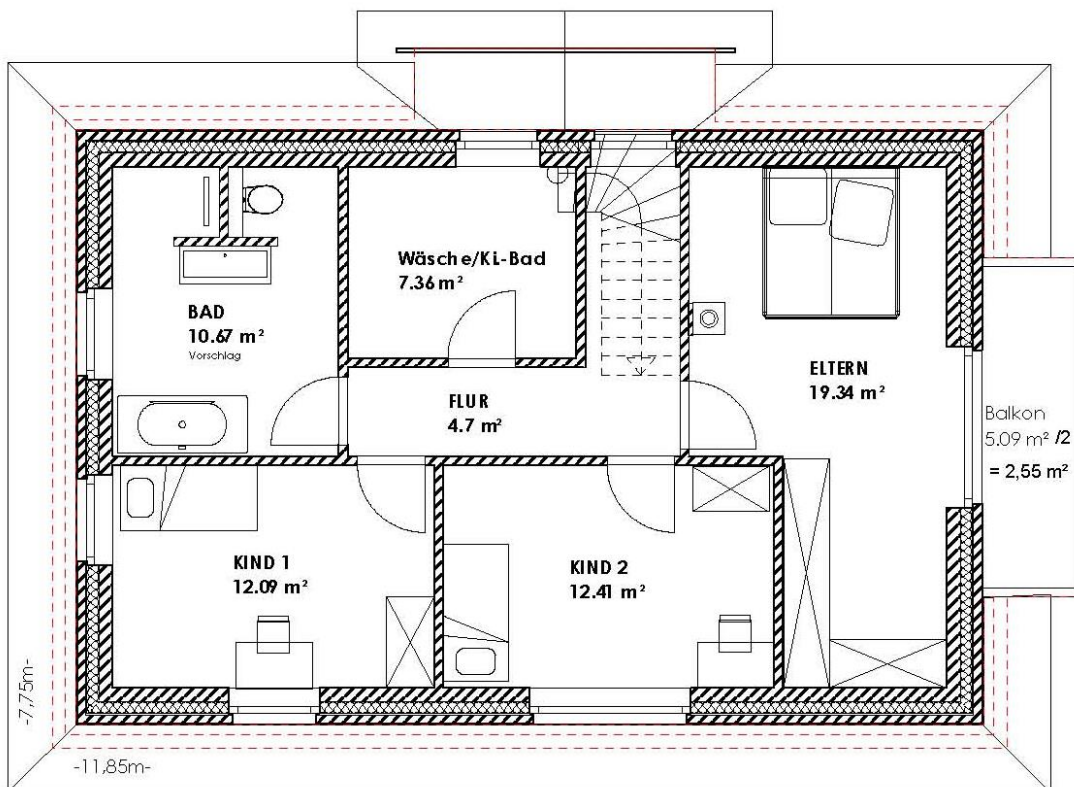
Abbildungen enthalten Sonderausstattungen  
Irrtum vorbehalten

Haus des Monats März 2019

Riva XL



**87,33 m<sup>2</sup> EG**



**69,12 m<sup>2</sup> DG**