

AKTUELL

Haus des Monats Juli 2019

Doppelhaus „Aubach“ wohnen auf ca. 115,52 m² je DHH

Inkl. nachstehend aufgeführter Leistungen:

- Energie-Endbedarf A und A+
- Das Haus kann wahlweise in Verblendmauerwerk oder Putz erstellt werden
- Schornstein für feste Brennstoffe, wahlweise
- Einbau-Rollläden im EG, 4 x E-Antrieb
- mit Gas-Brennwert-Heizgerät, wahlweise Abluft-WP
- hochwertiger Wärmeschutz mit 3-Scheiben Wärmeschutzverglasung, Ug 05 (entspricht den Anforderungen für ein KfW-Effizienzhaus 40 gem. EnEV 2016)
- Außenwanddämmung 160 mm, WLK 035/032, U-Wert 0,14/0,13
- engobierte Tondachsteine, Fabr. Braas / Röben
- Bad mit Dusche und Wanne sowie Handtuch-HK
- Fußbodenheizung im EG und DG mit Einzelraumregelung
- Sicherheitsbeschläge nach RC1-N an den Fenstern und der Haustür
- Bodenbeläge: Fliesen in der Küche, Flur, HWR im EG, WC und Bad
- Malerarbeiten: Spachtelarbeiten der Decken nach Q2, Außenanstrich fertig



Eingangsseite



Terrassenseite

Angebotspreis*

Als KfW Effizienzhaus 55 Energieklasse A+ gem. EnEV 2016

mit Nibe – Abluftwärmepumpe F730, dezentrale Wohnraumlüftungsanlage mit Wärmerückgewinnung, Fußbodenheizung im EG, einschl. Dämmpaket Eff. 55

€ 364.500,00

Als KfW Effizienzhaus 55 Energieklasse A+ gem. EnEV 2016

mit Gasbrennwert-Technik und Junkers Solar-Tower, zentraler Wohnraumlüftungsanlage mit Wärmerückgewinnung, Fußbodenheizung im EG, einschl. Dämmpaket Eff. 55

€ 387.300,00

Als KfW Effizienzhaus 40 Energieklasse A+ gem. EnEV 2016

mit Abluftwärmepumpe und Wohnraumlüftungsanlage mit Wärmerückgewinnung inkl. Fußbodenheizung im EG, einschl. Dämmpaket Eff. 40.

€ 394.000,00

Kellerpreis, PV-Solaranlage, Sole-Wasser-Wärmepumpe und KfW-Effizienzhaus 40 Plus auf Anfrage

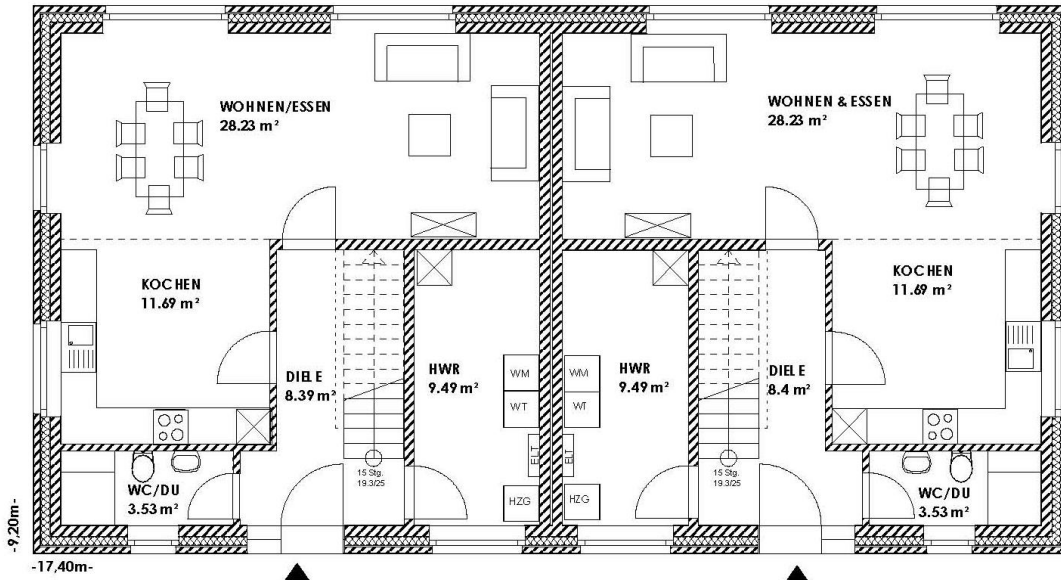
* gültig im Süderelbe-Bereich (ca. 50 km um unseren Firmensitz)

Bei unseren Aktionshäusern mit Preisvorteil sind Umplanungen nur begrenzt möglich, nicht mit anderen Aktionen kombinierbar
Preis incl. 19 % MwSt. gültig bis zum 30.09.2019

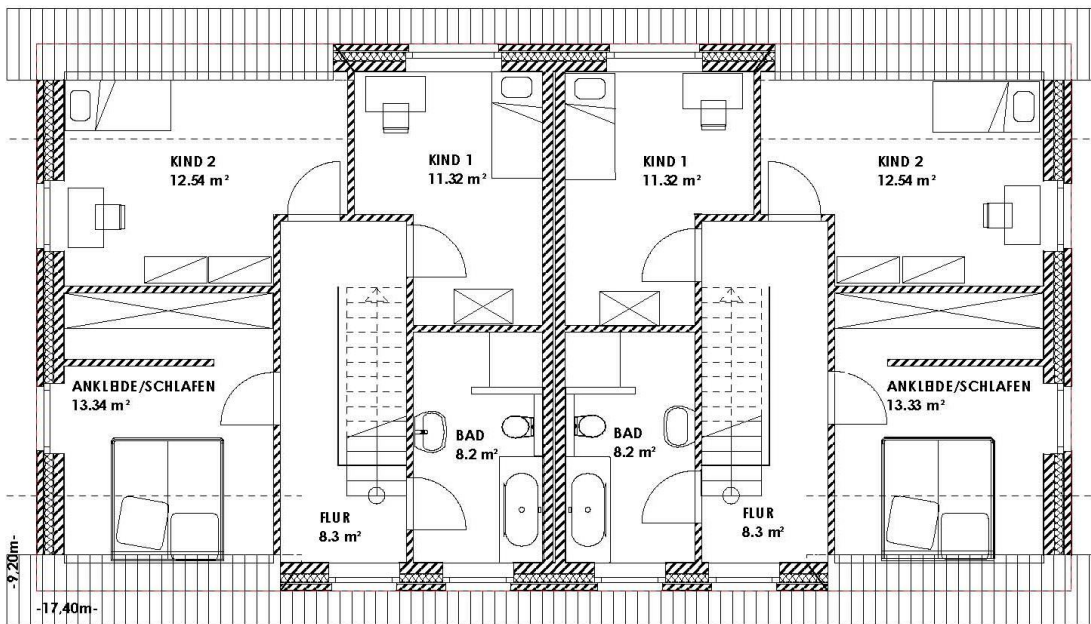
Abbildungen enthalten Sonderausstattungen
Irrtum vorbehalten

Haus des Monats Juli 2019

Doppelhaus „Aubach“



61,82 m² EG
je DHH



53,70 m² OG
je DHH

Dachneigung 45°

Rohdrempelhöhe = 75 cm

10,85 m² je DHH
Nutzfläche im Spitzboden

