

# WITO Wohnraum

## Bungalow Heide 2 mit Satteldach als WITO KfW-Effizienzhaus 55 / 40 nach EnEV 2016

Wohnen auf ca. 115,71 m<sup>2</sup>



Wir bieten Ihnen den Bungalow Heide 2 mit Giebeleingang und folgender hochwertiger Ausstattung an:

- Hochwertige Verblendsteinfassade im Erdgeschoss, Steinpreis bis € 680,00 / 1000 Stück
- Giebel mit Holzverkleidung
- Erhöhter Wärmeschutz, der U-Wert der Außenfassade beträgt 0,14 W/m<sup>2</sup> · K mit Kerndämmung 160 mm, WLG 035
- Engobierte Tondachziegel, Fabrikat Braas oder Röben
- 3-fach Wärmeschutzverglasung Ug 0,5 W/m<sup>2</sup> · K
- RC1-N Sicherheitsbeschläge und Pilzkopfverriegelungen mit Druckknopfolien
- Malervorbereitung mit Spachtelarbeiten der Decken und Dachschrägen nach Q2
- Bodenbeläge: Fliesen in der Küche, Flur, HWR im EG, Bad und WC
- Grundstücksbesichtigung, Baugrunderkundung, Blower Door Test (Luftdichtigkeitsprüfung)

### Als KfW-Effizienzhaus 55 Energieklasse A+ gem. EnEV 2016

mit Abluftwärmepumpe, Wohnraumlüftungsanlage mit Wärmerückgewinnung, Fußbodenheizung im EG, einschl. Dämmpaket Eff. 55 bei einer Südausrichtung

€ 205.200,00

### Als KfW-Effizienzhaus 55 Energieklasse A+ gem. EnEV 2016

mit Gasbrennwert-Technik und Junkers Solar-Tower, zentrale Wohnraumlüftungsanlage mit Wärmerückgewinnung, Fußbodenheizung im EG und DG, einschl. Dämmpaket Eff. 55 bei einer Südausrichtung

€ 214.100,00

### Als KfW-Effizienzhaus 40 Energieklasse A+ gem. EnEV 2016

mit Abluftwärmepumpe und Wohnraumlüftungsanlage mit Wärmerückgewinnung, incl. Fußbodenheizung im EG und DG, einschl. Dämmpaket Eff. 40 bei einer Südausrichtung

€ 219.550,00

### Kellerpreis, KfW-Effizienzhaus 40 Plus, Sole-Wasser-Wärmepumpe oder PV-Anlage auf Anfrage

gültig im Süderelbe Bereich (ca. 50 km um unseren Firmensitz), Preise incl. 19 % MwSt.

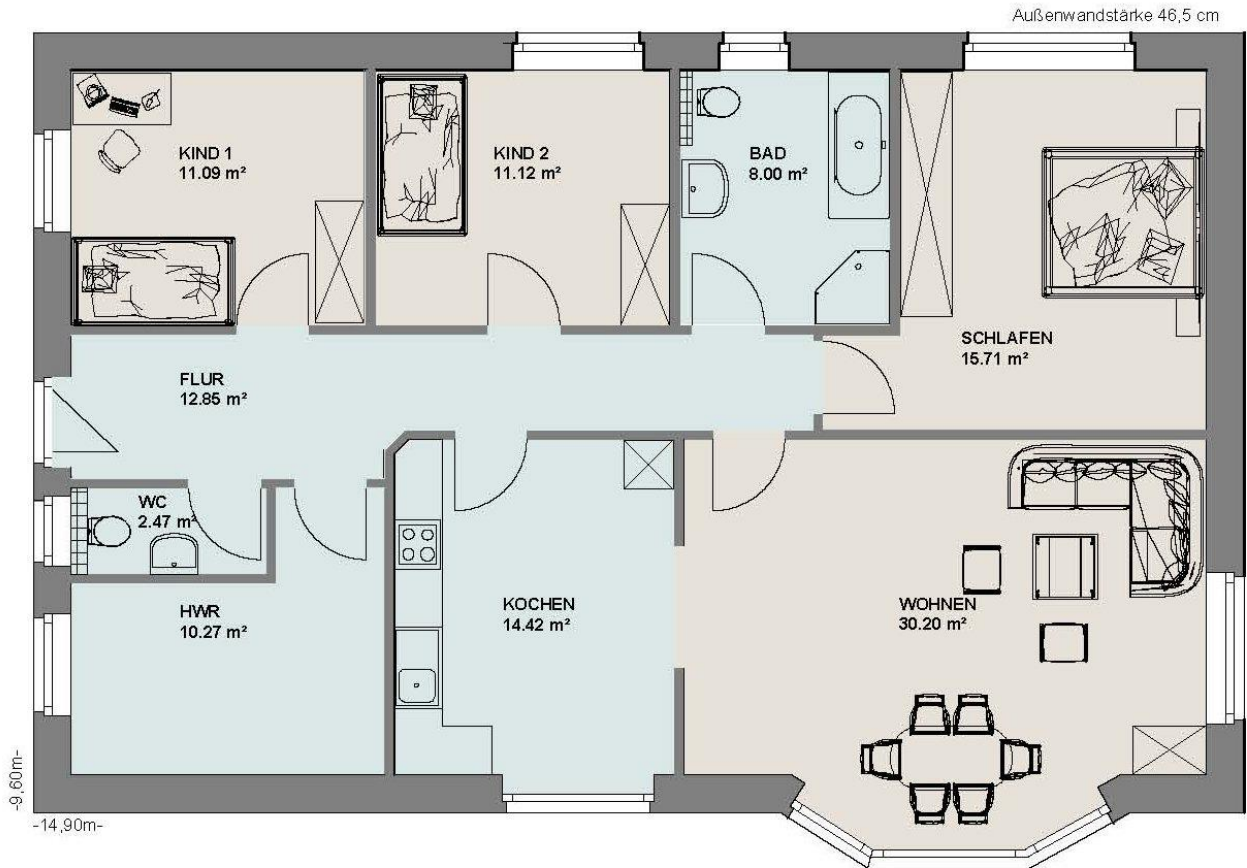
Bei unseren Aktionshäusern sind Umlanungen nur begrenzt möglich und nicht mit anderen WITO-Aktionen kombinierbar

Gültig bis zum 31. Dezember 2020, mit Erscheinen dieses Flyers verlieren alle vorherigen ihre Gültigkeit

**Abbildungen können Sonderausstattungen enthalten**

Irrtum vorbehalten

**WITO Handwerksqualität seit 1989**



**Erdgeschoss** Wfl. ca. 115,71 m<sup>2</sup>

