

WITO Wohnraum

Bungalow Lerchenweg 1

als KfW-Effizienzhaus 55 / 40 nach EnEV 2016
Wohnen auf ca. 122,00 m²



Typ Lerchenweg 1 – ohne Terrassenüberdachung

Wir bieten Ihnen den Bungalow Typ Lerchenweg 1 mit folgender hochwertiger Ausstattung an:

- Hochwertige Putzfassade, alternativ Verblendsteinfassade,
- Steinpreis bis € 680,00 / 1000 Stück
- Erhöhter Wärmeschutz, der U-Wert der Außenfassade beträgt 0,14 W/m² · K mit Kerndämmung 160 mm, WLG 035
- Engobierte Tondachziegel, Fabrikat Braas oder Röben
- 3-fach Wärmeschutzverglasung Ug 0,5 W/m² · K
- RC1-N Sicherheitsbeschläge und Pilzkopfverriegelungen mit Druckknopfoliven
- Malervorbereitung mit Spachtelarbeiten der Decken und Dachschrägen nach Q2
- Bodenbeläge: Fliesen in der Küche, Flur, HWR im EG, Bad und WC
- Grundstücksbesichtigung, Baugrunderkundung, Blower Door Test (Luftdichtigkeitsprüfung)

Als KfW - Effizienzhaus 55 Energieklasse A+ gem. EnEV 2016

mit Abluftwärmepumpe, Wohnraumlüftungsanlage mit Wärmerückgewinnung,
Fußbodenheizung im EG, einschl. Dämmpaket Eff. 55
bei einer Südausrichtung

mit Putzfassade € 208.500,00
mit Verblendsteinfassade € 216.500,00

Als KfW - Effizienzhaus 55 Energieklasse A+ gem. EnEV 2016

mit Gasbrennwert-Technik und Junkers Solar-Tower, zentrale Wohnraumlüftungsanlage
mit Wärmerückgewinnung, Fußbodenheizung im EG, einschl. Dämmpaket Eff. 55
bei einer Südausrichtung

mit Putzfassade € 217.400,00
mit Verblendsteinfassade € 225.400,00

Als KfW Effizienzhaus 40 Energieklasse A+ gem. EnEV 2016

mit Abluftwärmepumpe und Wohnraumlüftungsanlage mit Wärmerückgewinnung,
incl. Fußbodenheizung im EG, einschl. Dämmpaket Eff. 40

mit Putzfassade € 222.400,00
mit Verblendsteinfassade € 230.400,00

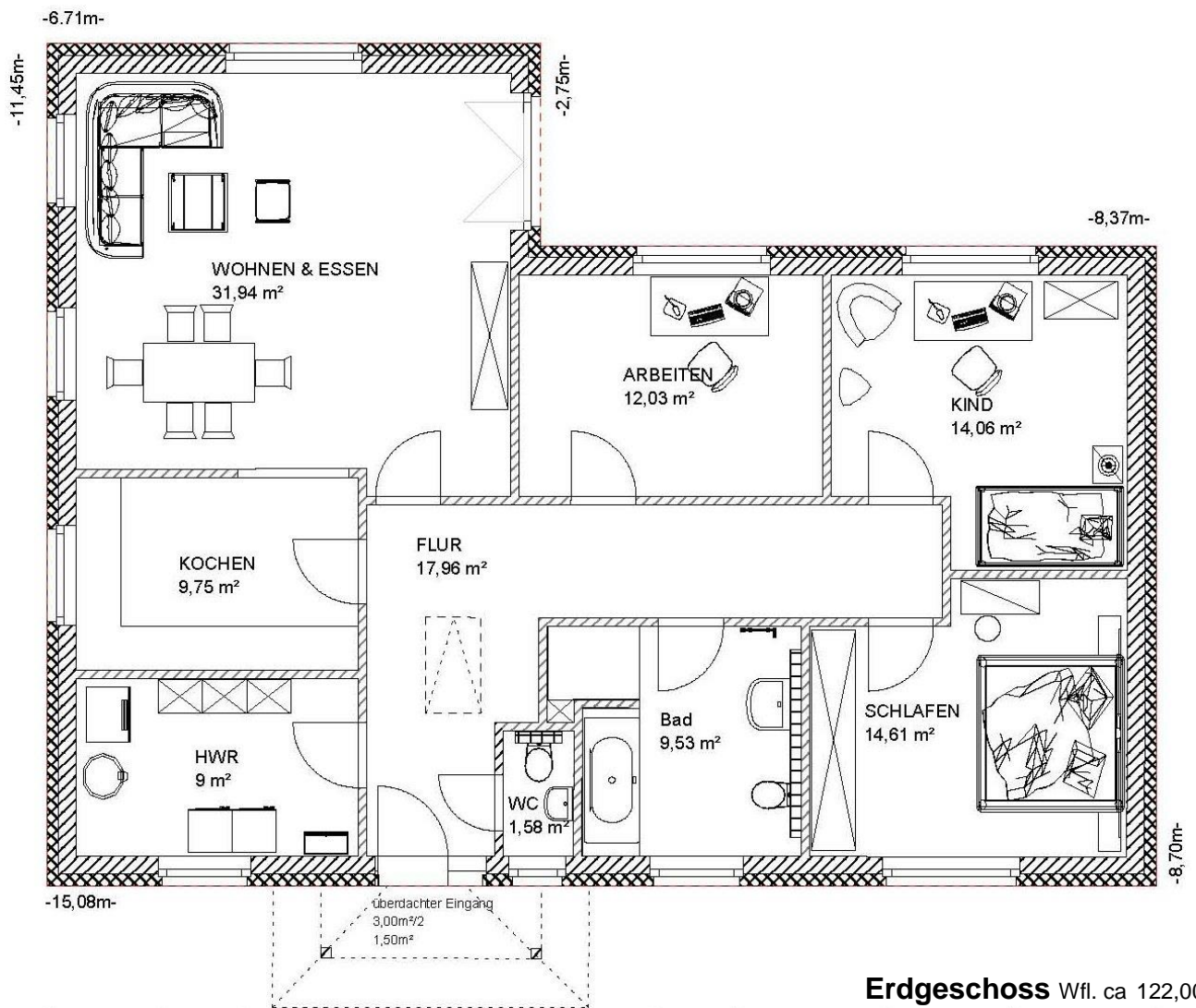
Kellerpreis, KfW-Effizienzhaus 40 Plus, Sole-Wasser-Wärmepumpe oder PV-Anlage auf Anfrage

gültig im Süderelbe Bereich (ca. 50 km um unseren Firmensitz), Preise incl. 19 % MwSt.
Bei unseren Aktionshäusern sind Umplanungen nur begrenzt möglich und nicht mit anderen WITO-Aktionen kombinierbar
Gültig bis zum 31. Dezember 2020, mit Erscheinen dieses Flyers verlieren alle vorherigen ihre Gültigkeit

Abbildungen können Sonderausstattungen enthalten
Irrtum vorbehalten



Bungalow Typ Lerchenweg 1 – ohne Terrassenüberdachung



Erdgeschoss Wfl. ca 122,00 m²