

WITO Wohnraum

Dibbersen modern

als KfW-Effizienzhaus 55 / 40 nach EnEV 2016

wohnen auf ca. 141,99 m²



Wir bieten Ihnen das Landhaus Dibbersen mit folgender hochwertiger Ausstattung an:

- Hochwertige Verblendsteinfassade, Steinpreis bis € 670,00 / 1000 Stück
- Erhöhter Wärmeschutz, der U-Wert der Außenfassade beträgt 0,14 W/m² · K, mit Kerndämmung 160 mm, WLG 035
- Engobierte Tondachziegel, Fabrikat Braas oder Röben
- 3-fach Wärmeschutzverglasung 0,5 W/m² · K
- RC1-N Sicherheitsbeschläge und Pilzkopfverriegelungen mit Druckknopfoliven
- Betontreppe mit Fliesenbelag, wahlweise Systemholztreppe in Parkett-Buche
- Malervorbereitung mit Spachtelarbeiten der Decken und Dachschrägen nach Q2
- Bodenbeläge: Fliesen in der Küche, Flur, HWR im EG, Bad und WC
- Grundstücksbesichtigung, Baugrunderkundung, Blower Door Test (Luftdichtigkeitsprüfung)

Als KfW-Effizienzhaus 55 Energieklasse A+ gem. EnEV 2016

mit Abluftwärmepumpe, Wohnraumlüftungsanlage mit Wärmerückgewinnung, Fußbodenheizung im EG und DG einschl. Dämmpaket Eff. 55 bei einer Südausrichtung

€ 209.900,00

Als KfW-Effizienzhaus 55 Energieklasse A+ gem. EnEV 2016

mit Gasbrennwert-Technik und Junkers Solar-Tower, zentrale Wohnraumlüftungsanlage mit Wärmerückgewinnung, Fußbodenheizung im EG und DG einschl. Dämmpaket Eff. 55 bei einer Südausrichtung

€ 218.800,00

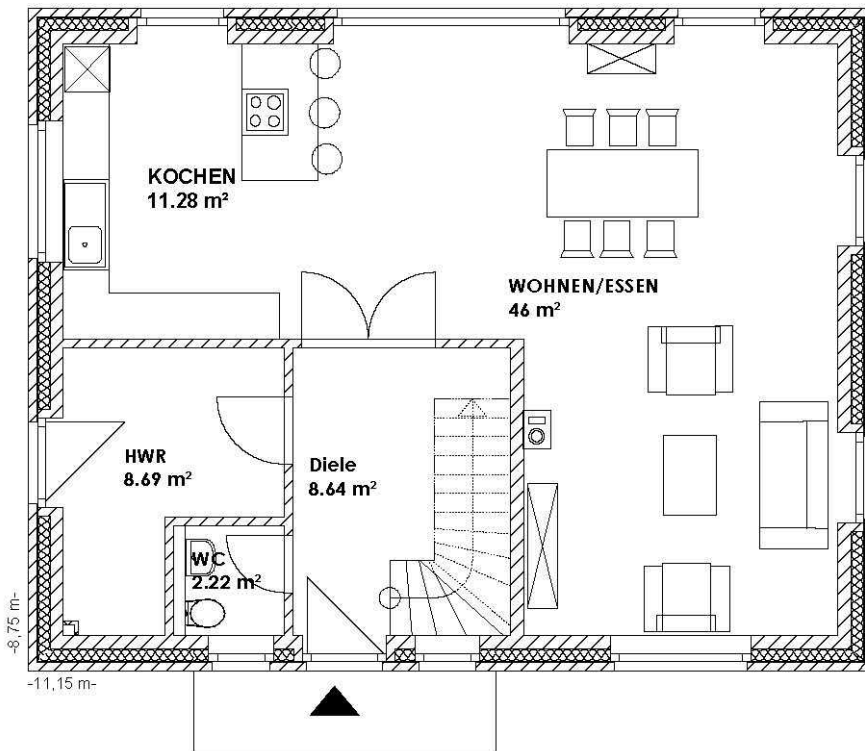
Als KfW-Effizienzhaus 40 Energieklasse A+ gem. EnEV 2016

mit Abluftwärmepumpe und Wohnraumlüftungsanlage mit Wärmerückgewinnung, incl. Fußbodenheizung im EG und DG, einschl. Dämmpaket Eff. 40 bei einer Südausrichtung

€ 225.000,00

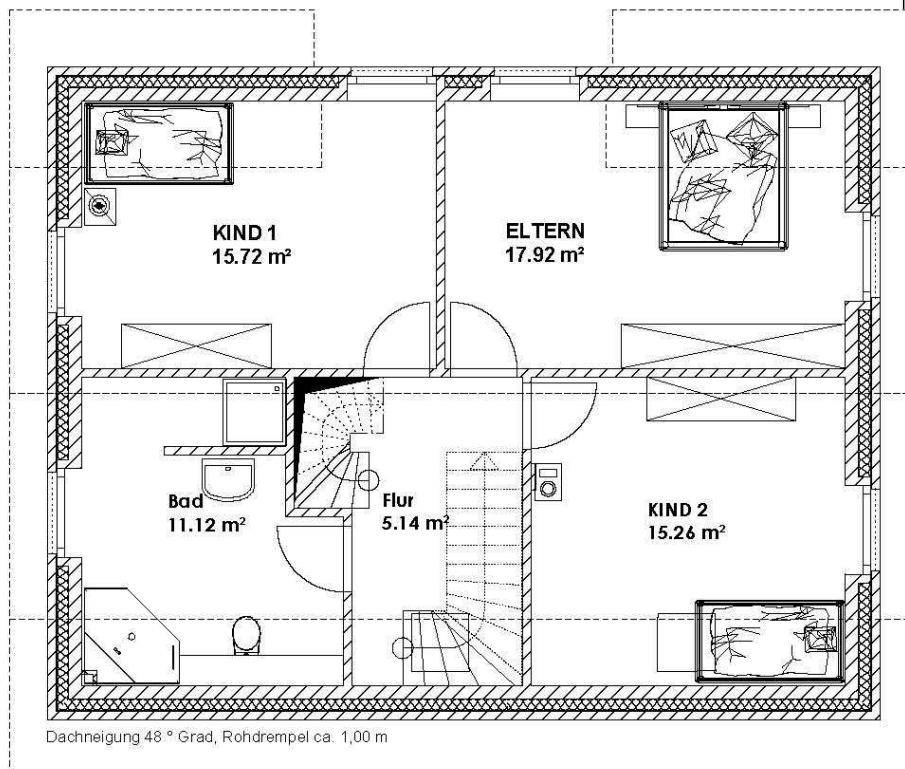
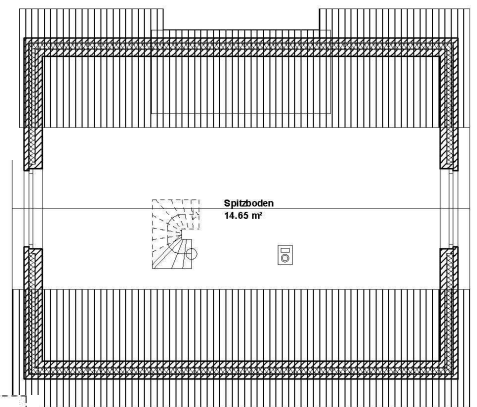
Kellerpreis, KfW-Effizienzhaus 40 Plus, Sole-Wasser-Wärmepumpe oder PV-Anlage auf Anfrage

gültig im Süderelbe Bereich (ca. 50 km um unseren Firmensitz), Preise incl. 19 % MwSt.
Bei unseren Aktionshäusern sind Umlanungen nur begrenzt möglich und nicht mit anderen WITO-Aktionen kombinierbar
Stand Februar 2018, mit Erscheinen dieses Flyers verlieren alle vorherigen ihre Gültigkeit



Erdgeschoss

Wfl. ca. 76,83 m²



Dachgeschoss

Wfl. ca. 65,16 m²