

WITO Wohnraum

Eco Sirmione Classic

als KfW-Effizienzhaus 55 / 40 nach EnEV 2016

wohnen auf ca. 145,00 m²



Wir bieten Ihnen das Einfamilienhaus im mediterranen Stil "Typ Eco Sirmione Classic" mit folgender hochwertiger Ausstattung an:

- Hochwertige Putzfassade, wahlweise hochgedämmte Verblendsteinfassade
Steinpreis bis € 670,00 / 1000 Stück
- Erhöhter Wärmeschutz, der U-Wert der Außenfassade beträgt 0,14 W/m² · K,
mit Kerndämmung 160 mm, WLG 035
- Engobierte Tondachziegel, Fabrikat Braas oder Röben
- 3-fach Wärmeschutzverglasung Ug 0,5 W/m² · K
- RC1-N Sicherheitsbeschläge und Pilzkopfverriegelungen mit Druckknopfoliven
- Betontreppe mit Fliesenbelag, wahlweise Systemholztreppe in Parkett-Buche
- Malervorbereitung mit Spachtelarbeiten der Decken und Dachschrägen nach Q2
- Bodenbeläge: Fliesen in der Küche, Flur, HWR im EG, Bad und WC
- Grundstücksbesichtigung, Baugrunderkundung, Blower Door Test (Luftdichtigkeitsprüfung)

Als KfW-Effizienzhaus 55 Energieklasse A+ gem. EnEV 2016

mit Abluftwärmepumpe, Wohnraumlüftungsanlage mit Wärmerückgewinnung,
Fußbodenheizung im EG und DG einschl. Dämmpaket Eff. 55
bei einer Südausrichtung

€ 207.100,00
m. Verblendstein € 214.225,00

Als KfW-Effizienzhaus 55 Energieklasse A+ gem. EnEV 2016

mit Gasbrennwert-Technik und Junkers Solar-Tower, zentrale Wohnraumlüftungsanlage
mit Wärmerückgewinnung, Fußbodenheizung im EG und DG einschl. Dämmpaket Eff. 55
bei einer Südausrichtung

€ 218.300,00
m. Verblendstein € 225.000,00

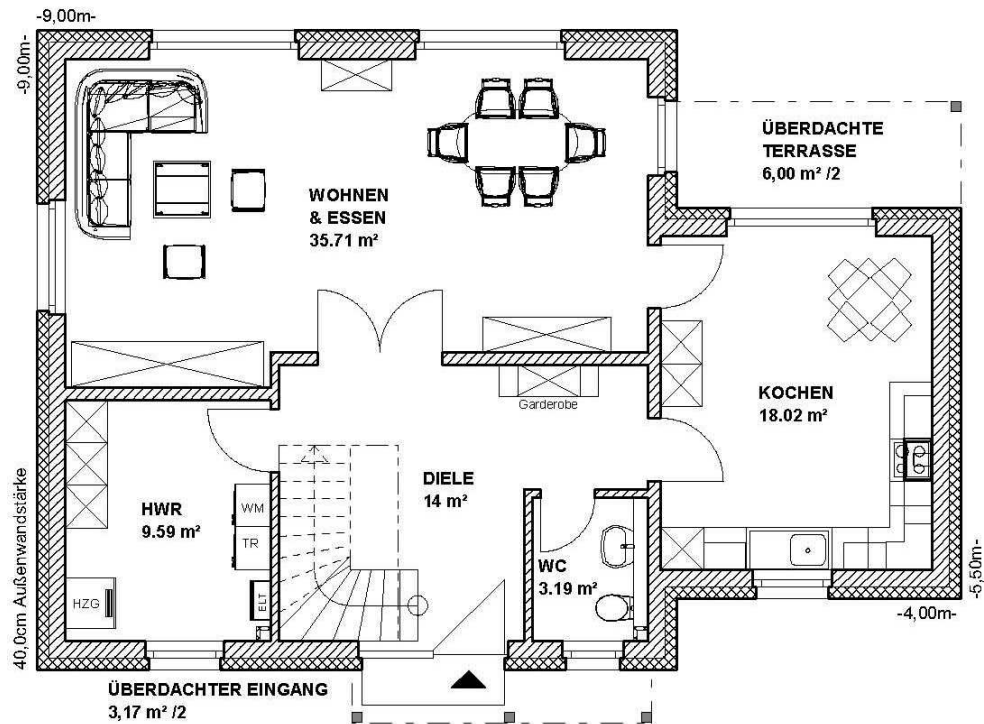
Als KfW-Effizienzhaus 40 Energieklasse A+ gem. EnEV 2016

mit Abluftwärmepumpe und Wohnraumlüftungsanlage mit Wärmerückgewinnung,
incl. Fußbodenheizung im EG und DG, einschl. Dämmpaket Eff. 40,
bei einer Südausrichtung

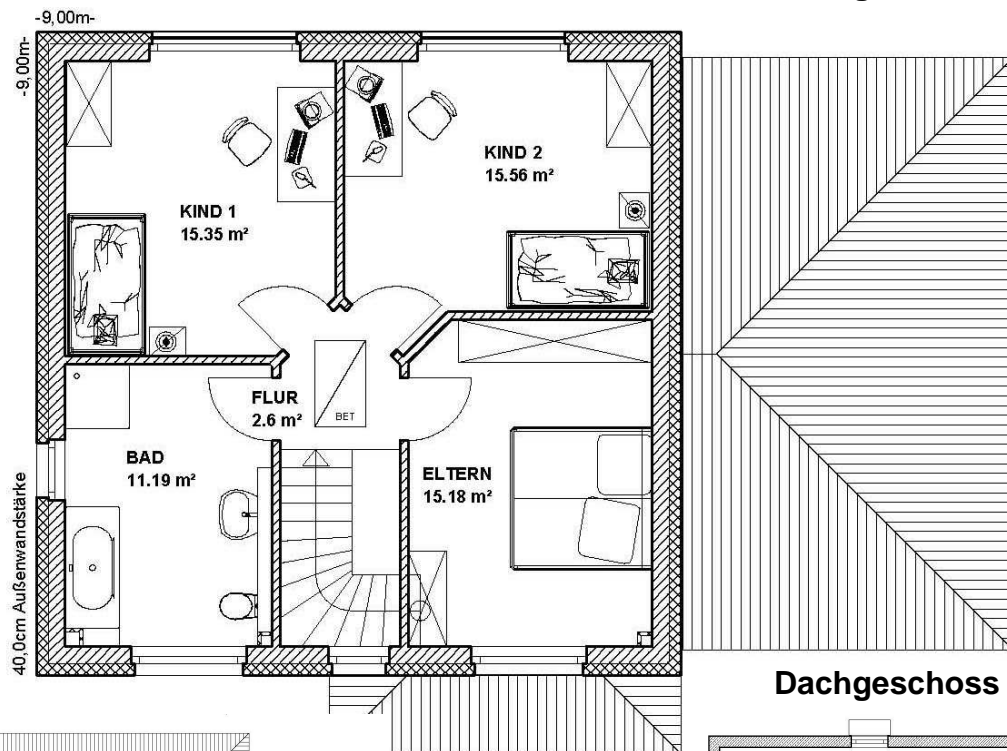
€ 225.200,00
m. Verblendstein € 227.200,00

Kellerpreis, KfW-Effizienzhaus 40 Plus, Sole-Wasser-Wärmepumpe oder PV-Anlage auf Anfrage

gültig im Süderelbe Bereich (ca. 50 km um unseren Firmensitz), Preise incl. 19 % MwSt.
Bei unseren Aktionshäusern sind Umplanungen nur begrenzt möglich und nicht mit anderen WITO-Aktionen kombinierbar
Stand Februar 2018, mit Erscheinen dieses Flyers verlieren alle vorherigen ihre Gültigkeit



Erdgeschoss Wfl. ca. 85,09 m²



Dachgeschoss Wfl. ca. 59,88 m²

