

WITO Wohnraum

„Big Family XL“ - modern - mit Terrassenerker als KfW-Effizienzhaus 55 / 40 nach EnEV 2016

Wohnen auf ca. 164,57 m²



Wir bieten Ihnen das Landhaus Big Family mit Traufeingang und folgender hochwertiger Ausstattung an:

- Hochwertige Verblendsteinfassade, Steinpreis bis € 680,00 / 1000 Stück
- Erhöhter Wärmeschutz, der U-Wert der Außenfassade beträgt 0,14 W/m² · K, mit Kerndämmung 160 mm, WLG 035
- Engobierte Tondachziegel, Fabrikat Braas oder Röben
- 3-fach Wärmeschutzverglasung Ug 0,5 W/m² · K
- RC1-N Sicherheitsbeschläge und Pilzkopfverriegelungen mit Druckknopfoliven
- Betontreppe mit Fliesenbelag, wahlweise Systemholztreppe in Parkett-Buche
- Malervorbereitung mit Spachtelarbeiten der Decken und Dachschrägen nach Q2
- Bodenbeläge: Fliesen in der Küche, Flur, HWR im EG, Bad und WC
- Grundstücksbesichtigung, Baugrunderkundung, Blower Door Test (Luftdichtigkeitsprüfung)

Als KfW-Effizienzhaus 55 Energieklasse A+ gem. EnEV 2016

mit Abluftwärmepumpe, Wohnraumlüftungsanlage mit Wärmerückgewinnung, Fußbodenheizung im EG und DG, einschl. Dämmpaket Eff. 55 bei einer Südausrichtung

€ 253.800,00

Als KfW-Effizienzhaus 55 Energieklasse A+ gem. EnEV 2016

mit Gasbrennwert-Technik und Junkers Solar-Tower, zentrale Wohnraumlüftungsanlage mit Wärmerückgewinnung, Fußbodenheizung im EG und DG, einschl. Dämmpaket Eff. 55 bei einer Südausrichtung

€ 262.700,00

Als KfW-Effizienzhaus 40 Energieklasse A+ gem. EnEV 2016

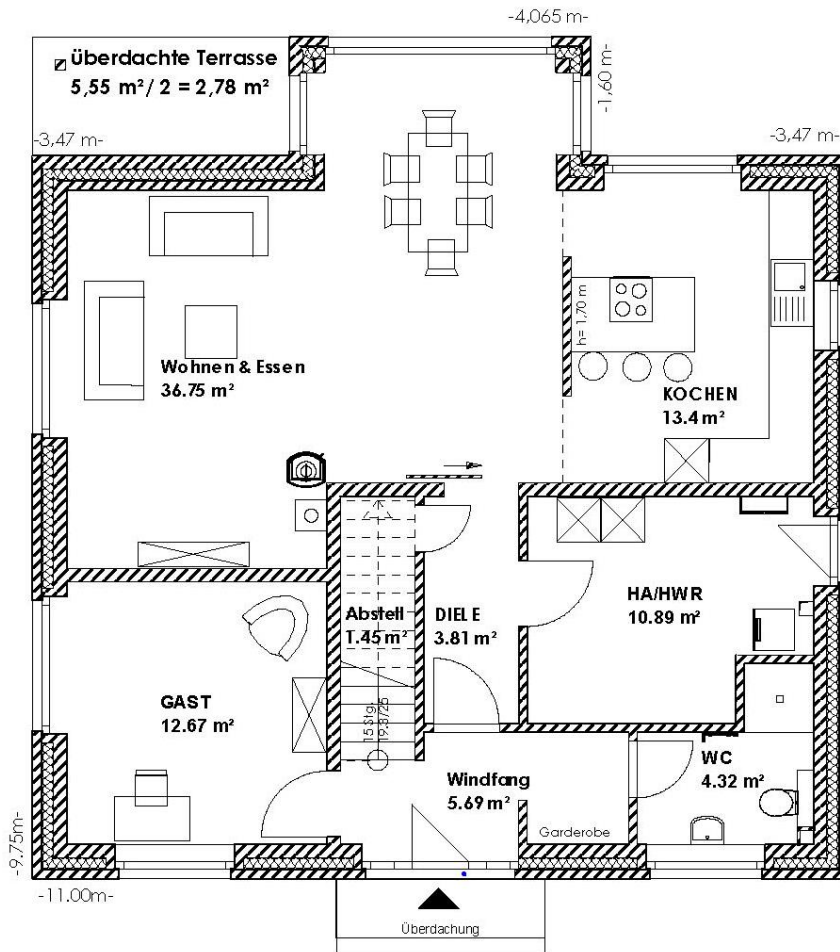
mit Abluftwärmepumpe und Wohnraumlüftungsanlage mit Wärmerückgewinnung, incl. Fußbodenheizung im EG und DG, einschl. Dämmpaket Eff. 40 bei einer Südausrichtung

€ 268.900,00

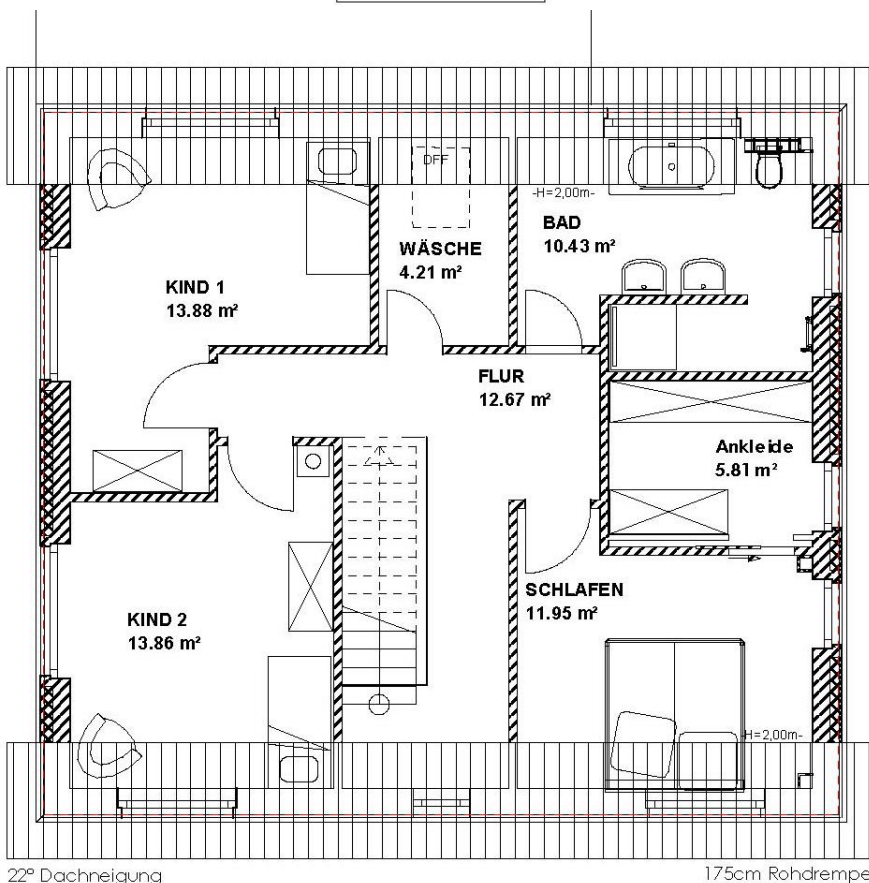
Kellerpreis, KfW-Effizienzhaus 40 Plus, Sole-Wasser-Wärmepumpe oder PV-Anlage auf Anfrage

gültig im Süderelbe Bereich (ca. 50 km um unseren Firmensitz), Preise incl. 19 % MwSt.

Bei unseren Aktionshäusern sind Umplanungen nur begrenzt möglich und nicht mit anderen WITO-Aktionen kombinierbar
Gültig bis zum 31. Dezember 2020, mit Erscheinen dieses Flyers verlieren alle vorherigen ihre Gültigkeit



Erdgeschoss Wfl. ca. 91,76 m²



Dachgeschoss Wfl. ca. 72,81 m²