

# WITO Wohnraum

## Niedersachsen Classic XL

als KfW-Effizienzhaus 55 / 40 nach EnEV 2016

Wohnen auf ca. 154,59 m<sup>2</sup>



Wir bieten Ihnen das Einfamilienhaus Niedersachsen Classic XL mit folgender hochwertiger Ausstattung an:

- Hochwertige Verblendsteinfassade, Steinpreis bis € 680,00 / 1.000 Stück
- Erhöhter Wärmeschutz, der U-Wert der Außenfassade beträgt 0,14 W/m<sup>2</sup> · K mit Kerndämmung 160 mm, WLK 035
- engobierte Tondachsteine, Fabrikat Braas oder Röben
- mit 3-fach Wärmeschutzverglasung Ug 0,5 W/m<sup>2</sup> · K
- RC1-N Sicherheitsbeschläge und Pilzkopfverriegelungen mit Druckknopfoliven
- Betontreppe mit Fliesenbelag, wahlweise Systemholztreppe in Parkett-Buche
- Malervorbereitung mit Spachtelarbeiten der Decken und Dachschrägen nach Q2
- Bodenbeläge: Fliesen in der Küche, Flur, HWR im EG, WC und Bad
- Grundstücksbesichtigung, Baugrunderkundung, Blower Door Test (Luftdichtigkeitsprüfung)

### Als KfW Effizienzhaus 55 Energieklasse A+ gem. EnEV 2016

mit Abluftwärmepumpe, Wohnraumlüftungsanlage mit Wärmerückgewinnung, Fußbodenheizung im EG und DG einschl. Dämmpaket Eff. 55 bei einer Südausrichtung

€ 253.300,00

### Als KfW Effizienzhaus 55 Energieklasse A+ gem. EnEV 2016

mit Gasbrennwert-Technik und Junkers Solar-Tower, zentrale Wohnraumlüftungsanlage mit Wärmerückgewinnung, Fußbodenheizung im EG / DG, einschl. Dämmpaket Eff. 55 bei einer Südausrichtung

€ 262.200,00

### Als KfW Effizienzhaus 40 Energieklasse A+ gem. EnEV 2016

mit Abluftwärmepumpe und Wohnraumlüftungsanlage mit Wärmerückgewinnung incl. Fußbodenheizung im EG / DG, einschl. Dämmpaket Eff. 40 bei einer Südausrichtung

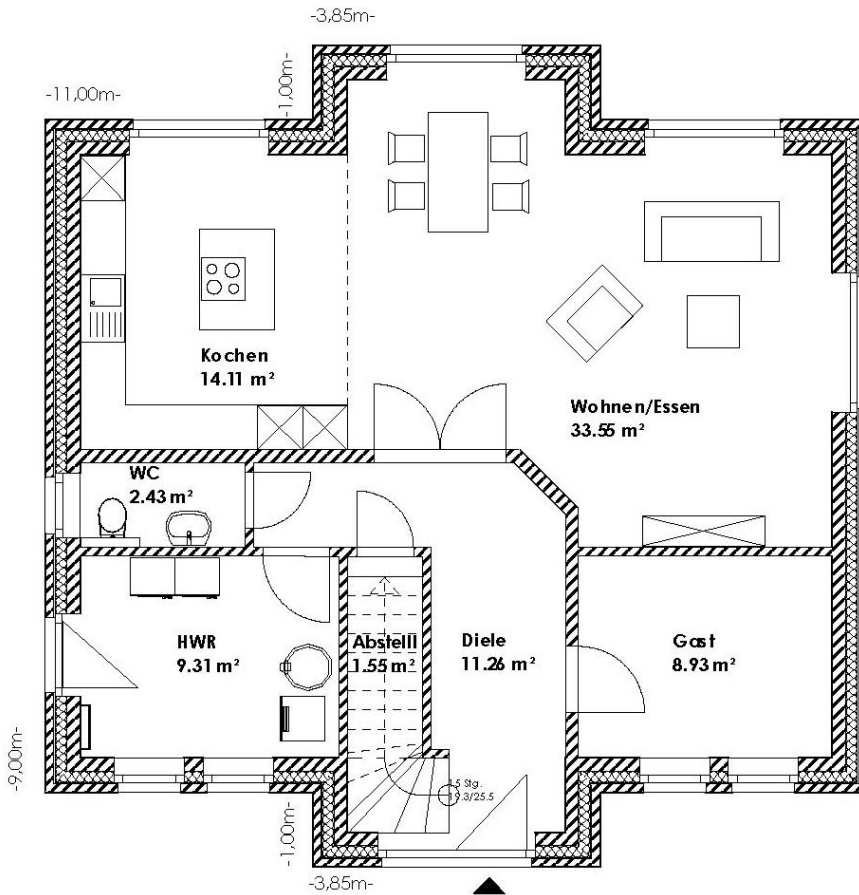
€ 268.200,00

### Kellerpreis, PV-Solaranlage, Solewasserwärmepumpe und KfW-Effizienzhaus 40 Plus auf Anfrage

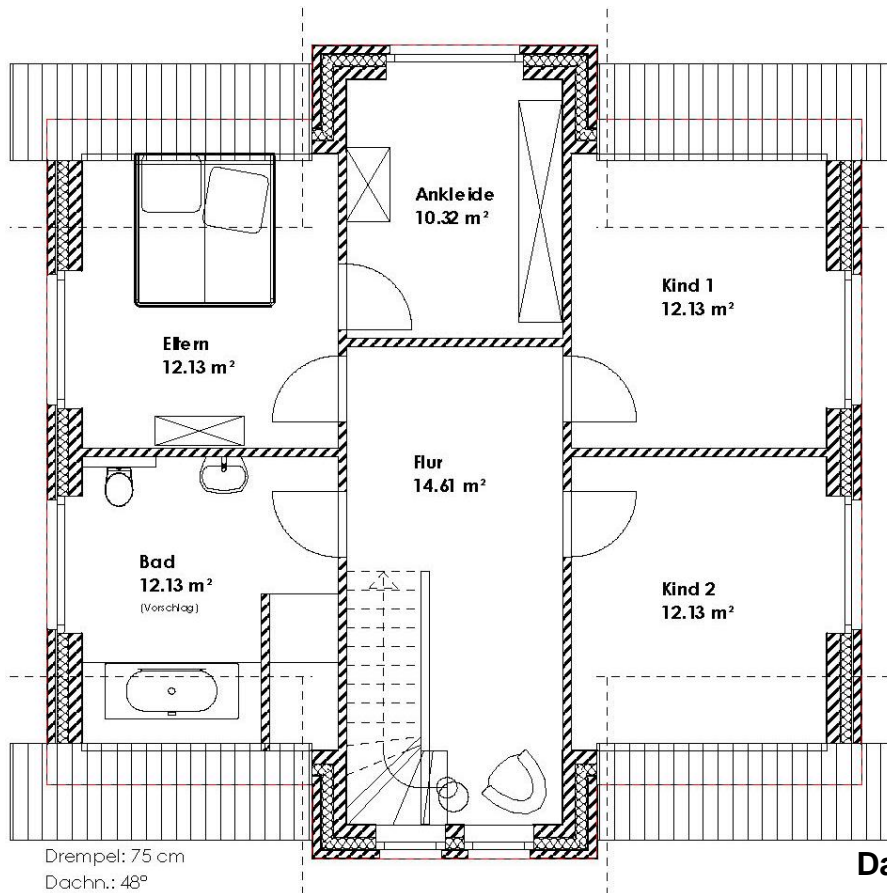
gültig im Süderelbe Bereich (ca. 50 km um unseren Firmensitz), Preise incl. 19 % MwSt.

Bei unseren Aktionshäusern sind Umplanungen nur begrenzt möglich und nicht mit anderen WITO-Aktionen kombinierbar

Gültig bis zum 31. Dezember 2020, mit Erscheinen dieses Flyers verlieren alle vorherigen ihre Gültigkeit



Erdgeschoss Wfl. ca. 81,14 m²



Dachgeschoss Wfl. ca. 73,45 m²