

WITO Wohnraum

Niedersachsen Classic XL

als KfW-Effizienzhaus 55 / 40 nach EnEV 2016

Wohnen auf ca. 154,59 m²



Wir bieten Ihnen das Einfamilienhaus Niedersachsen Classic XL mit folgender hochwertiger Ausstattung an:

- Hochwertige Verblendsteinfassade, Steinpreis bis € 680,00 / 1.000 Stück
- Erhöhter Wärmeschutz, der U-Wert der Außenfassade beträgt 0,14 W/m² · K mit Kerndämmung 160 mm, WLG 035
- engobierte Tondachsteine, Fabrikat Braas oder Röben
- mit 3-fach Wärmeschutzverglasung 0,5 W/m² · K
- RC1-N Sicherheitsbeschläge und Pilzkopfverriegelungen mit Druckknopfoliven
- Betontreppe mit Fliesenbelag, wahlweise Systemholztreppe in Parkett-Buche
- Malervorbereitung mit Spachtelarbeiten der Decken und Dachschrägen nach Q2
- Bodenbeläge: Fliesen in der Küche, Flur, HWR im EG, WC und Bad
- Grundstücksbesichtigung, Baugrunderkundung, Blower Door Test (Luftdichtigkeitsprüfung)

Als KfW Effizienzhaus 55 Energieklasse A+ gem. EnEV 2016

mit Abluftwärmepumpe, Wohnraumlüftungsanlage mit Wärmerückgewinnung, Fußbodenheizung im EG und DG einschl. Dämmpaket Eff. 55 bei einer Südausrichtung

€ 241.200,00

Als KfW Effizienzhaus 55 Energieklasse A+ gem. EnEV 2016

mit Gasbrennwert-Technik und Junkers Solar-Tower, zentrale Wohnraumlüftungsanlage mit Wärmerückgewinnung, Fußbodenheizung im EG / DG, einschl. Dämmpaket Eff. 55 bei einer Südausrichtung

€ 252.150,00

Als KfW Effizienzhaus 40 Energieklasse A+ gem. EnEV 2016

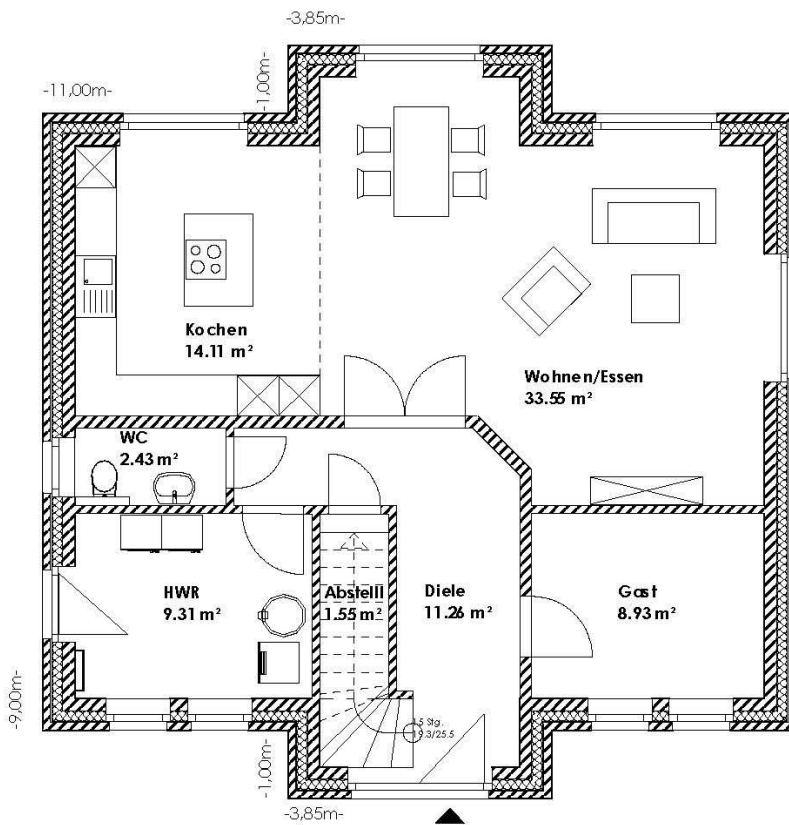
mit Abluftwärmepumpe und Wohnraumlüftungsanlage mit Wärmerückgewinnung incl. Fußbodenheizung im EG / DG, einschl. Dämmpaket Eff. 40 bei einer Südausrichtung

€ 255.400,00

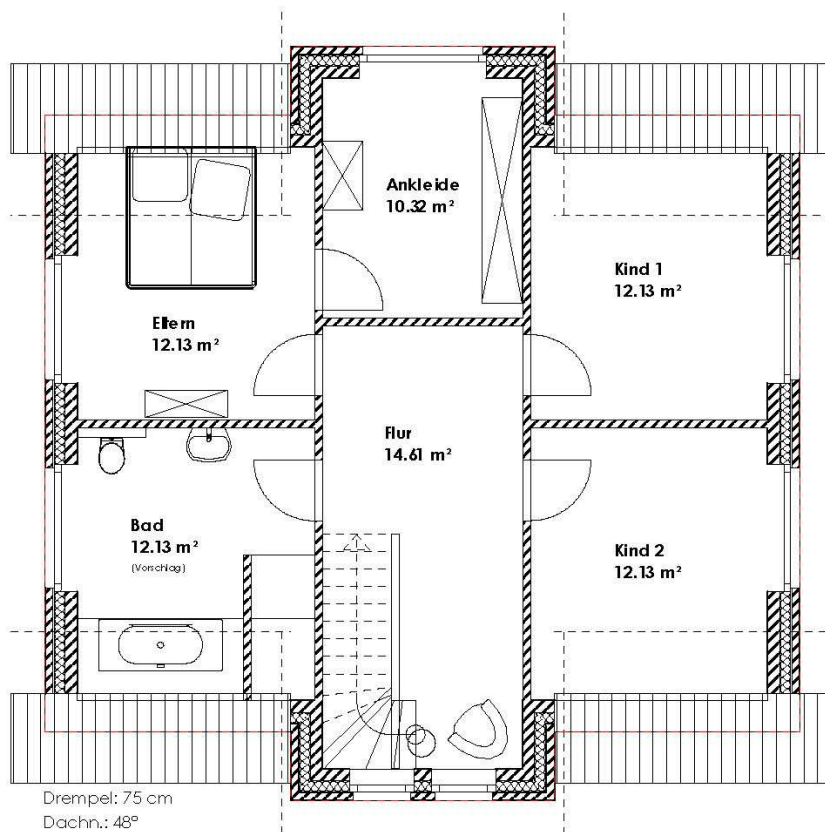
Kellerpreis, PV-Solaranlage, Solewasserwärmepumpe und KfW-Effizienzhaus 40 Plus auf Anfrage

gültig im Süderelbe Bereich (ca. 50 km um unseren Firmensitz), Preise incl. 19 % MwSt.
Bei unseren Aktionshäusern sind Umplanungen nur begrenzt möglich und nicht mit anderen WITO-Aktionen kombinierbar
Stand Dezember 2018, mit Erscheinen dieses Flyers verlieren alle vorherigen ihre Gültigkeit

**Abbildungen können Sonderausstattungen enthalten
Irrtum vorbehalten**



81,14 m² EG
= 154,59 m²



73,45 m²
= 154,59 m²

Abbildungen können Sonderausstattungen enthalten
Irrtum vorbehalten