

WITO Wohnraum

Typ „Niedersachsen XXL Family“

als KfW-Effizienzhaus 55 / 40 nach EnEV 2016

Wohnen auf 169,13 m²



Wir bieten Ihnen das Einfamilienhaus Niedersachsen XXL mit Eingangs- und Terrassengiebel mit folgender hochwertiger Ausstattung an:

- Hochwertige Verblendsteinfassade, Steinpreis bis € 680,00 / 1.000 Stück
- Erhöhter Wärmeschutz, der U-Wert der Außenfassade beträgt 0,14 W/m² · K mit Kerndämmung 160 mm, WLG 035
- engobierte Tondachsteine, Fabrikat Braas oder Röben
- mit 3-fach Wärmeschutzverglasung Ug 0,5 W/m² · K
- Sicherheitsbeschläge nach RC1-N mit Pilzkopfverriegelungen und Druckknopfoliven
- Betontreppe mit Fliesenbelag, wahlweise Systemholztreppe in Parkett-Buche
- Malervorbereitung mit Spachtelarbeiten der Decken und Dachschrägen nach Q2
- Bodenbeläge: Fliesen in der Küche, Flur, HWR im EG, Bad und WC
- Grundstücksbesichtigung, Baugrunderkundung, Blower Door Test (Luftdichtigkeitsprüfung)

Als KfW-Effizienzhaus 55 Energieklasse A+ gem. EnEV 2016)

mit Abluftwärmepumpe, Wohnraumlüftungsanlage mit Wärmerückgewinnung, Fußbodenheizung im EG und DG einschl. Dämmpaket Eff. 55 bei einer Südausrichtung

€ 276.000,00

Als KfW-Effizienzhaus 55 Energieklasse A+ gem. EnEV 2016

mit Gasbrennwert-Technik und Junkers Solar-Tower, zentrale Wohnraumlüftungsanlage mit Wärmerückgewinnung, Fußbodenheizung im EG / DG, einschl. Dämmpaket Eff. 55 bei einer Südausrichtung

€ 284.900,00

Als KfW Effizienzhaus 40 Energieklasse A+ gem. EnEV 2016

mit Abluftwärmepumpe und Wohnraumlüftungsanlage mit Wärmerückgewinnung incl. Fußbodenheizung im EG / DG, einschl. Dämmpaket Eff. 40 bei einer Südausrichtung.

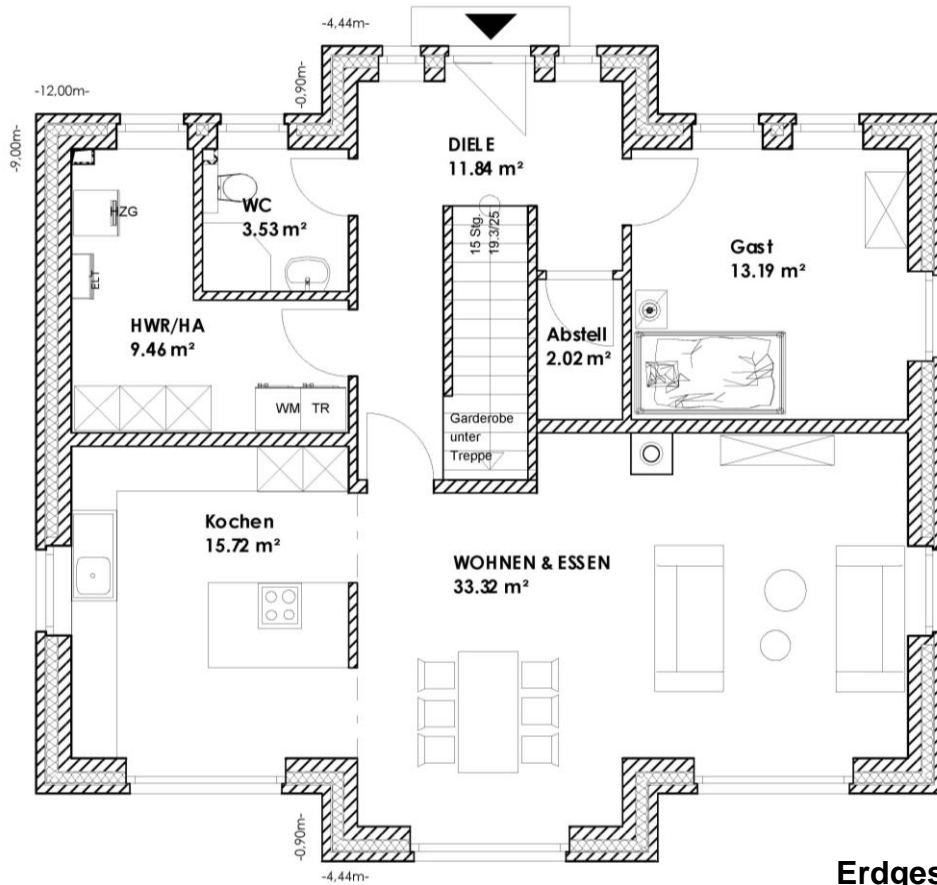
€ 291.300,00

Kellerpreis, KfW-Effizienzhaus 40 Plus, Sole-Wasser-Wärmepumpe sowie PV-Anlage auf Anfrage

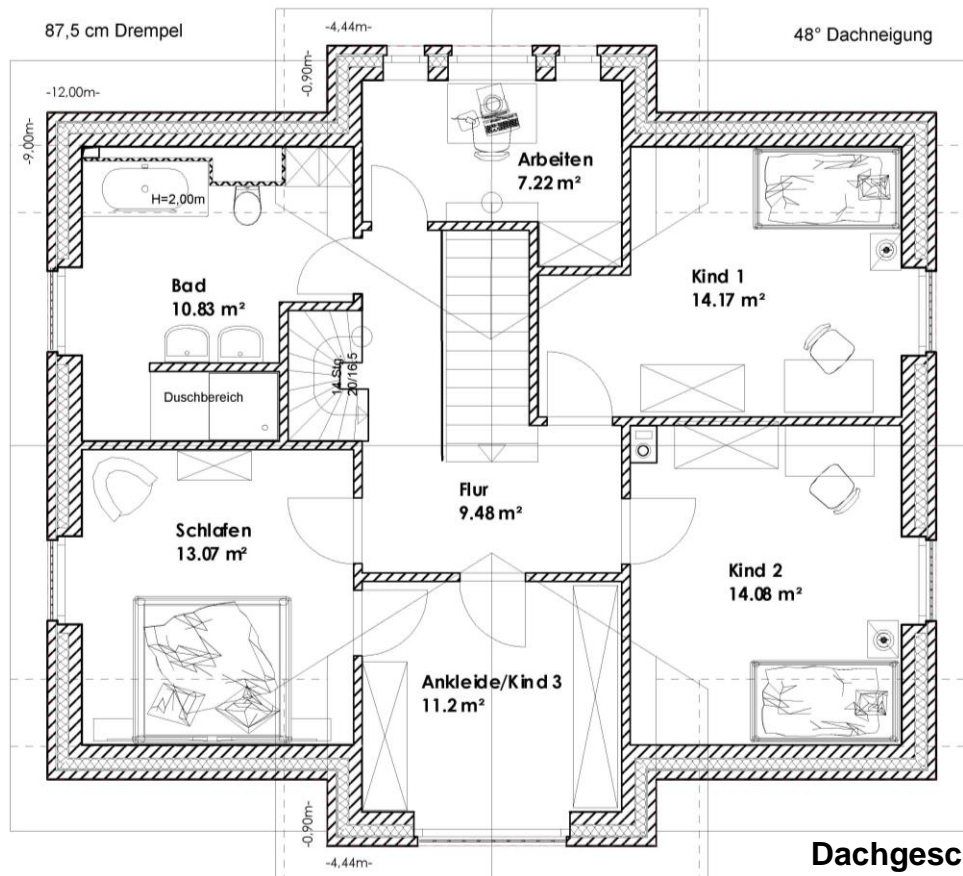
gültig im Süderelbe Bereich (ca. 50 km um unseren Firmensitz), Preise incl. 19 % MwSt.

Bei unseren Aktionshäusern sind Umplanungen nur begrenzt möglich und nicht mit anderen WITO-Aktionen kombinierbar

Gültig bis zum 31. Dezember 2020, mit Erscheinen dieses Flyers verlieren alle vorherigen ihre Gültigkeit



Erdgeschoss Wfl. ca. 89,08 m²



Dachgeschoss Wfl. ca. 80,05 m²