

# WITO Wohnraum

## Stadthaus Buchholz XXL

als KfW-Effizienzhaus 55 / 40 nach EnEV 2016  
wohnen auf ca. 171,89 m<sup>2</sup>



Wir bieten Ihnen das Stadthaus Buchholz mit folgender hochwertiger Ausstattung an:

- Hochwertige Verblendsteinfassade, Steinpreis bis € 670,00 / 1000 Stück
- Erhöhter Wärmeschutz, der U-Wert der Außenfassade beträgt 0,14 W/m<sup>2</sup> · K mit Kerndämmung 160 mm, WLG 035
- Engobierte Tondachziegel, Fabrikat Braas oder Röben
- 3-fach Wärmeschutzverglasung 0,5 W/m<sup>2</sup> · K
- RC1-N Sicherheitsbeschläge und Pilzkopfverriegelungen mit Druckknopfoliven
- Betontreppe mit Fliesenbelag, wahlweise Systemholztreppe in Parkett-Buche
- Malervorbereitung mit Spachtelarbeiten der Decken und Dachsrägen nach Q2
- Bodenbeläge: Fliesen in der Küche, Flur, HWR im EG, Bad und WC
- Grundstücksbesichtigung, Baugrunderkundung, Blower Door Test (Luftdichtigkeitsprüfung)

### **Als KfW-Effizienzhaus 55 Energieklasse A+ gem. EnEV 2016**

mit Abluftwärmepumpe, Wohnraumlüftungsanlage mit Wärmerückgewinnung, Fußbodenheizung im EG und DG einschl. Dämmpaket Eff. 55 bei einer Südausrichtung

€ 238.500,00

### **Als KfW-Effizienzhaus 55 Energieklasse A+ gem. EnEV 2016**

mit Gasbrennwert-Technik und Junkers Solar-Tower, zentrale Wohnraumlüftungsanlage mit Wärmerückgewinnung, Fußbodenheizung im EG und DG einschl. Dämmpaket Eff. 55 bei einer Südausrichtung

€ 249.300,00

### **Als KfW-Effizienzhaus 40 Energieklasse A+ gem. EnEV 2016**

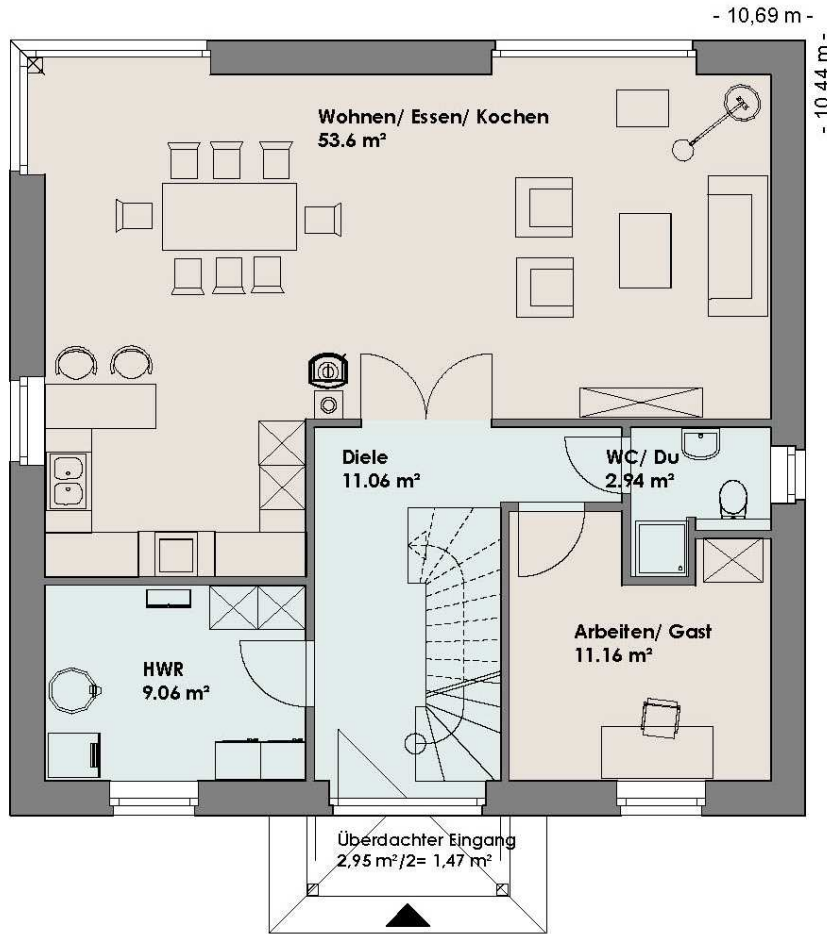
mit Abluftwärmepumpe und Wohnraumlüftungsanlage mit Wärmerückgewinnung, incl. Fußbodenheizung im EG und DG, einschl. Dämmpaket Eff. 40 bei einer Südausrichtung

€ 255.800,00

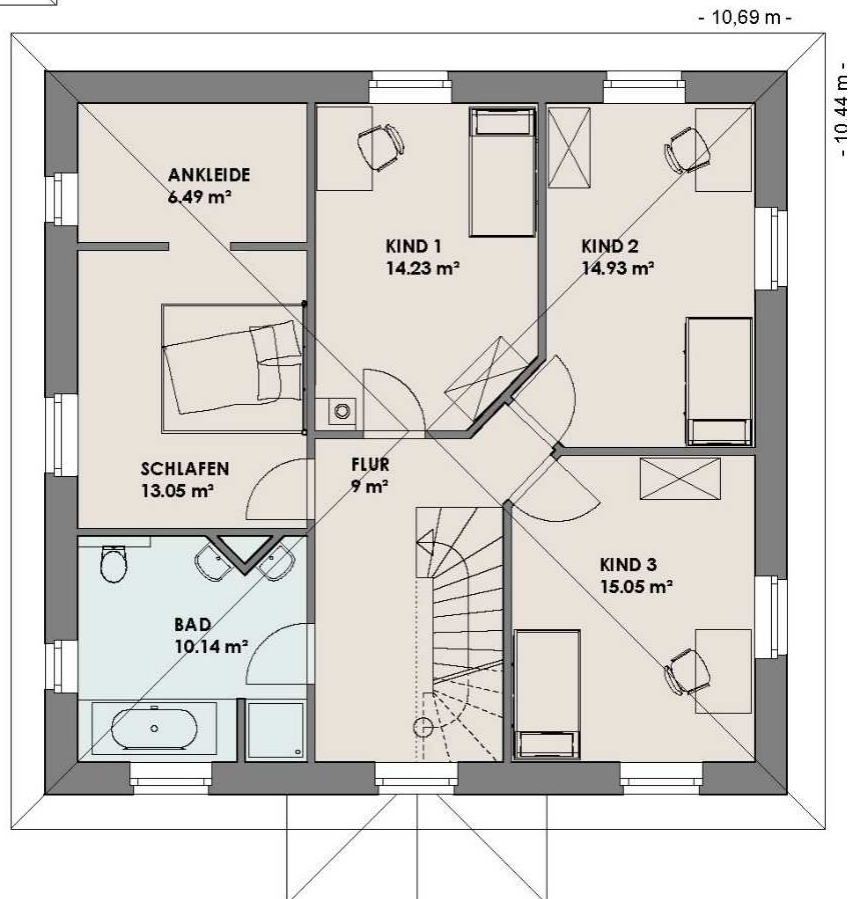
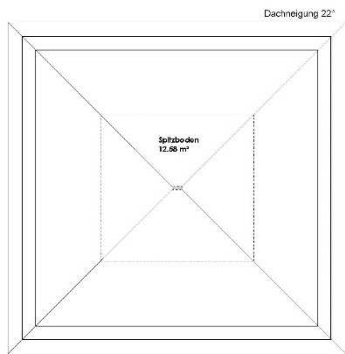
### **Kellerpreis, KfW-Effizienzhaus 40 Plus, Sole-Wasser-Wärmepumpe oder PV-Anlage auf Anfrage**

gültig ca. 50 km um unseren Firmensitz, Preis incl. 19 % MwSt.

Bei unseren Aktionshäusern sind Umpfanungen nur begrenzt möglich und nicht mit anderen WITO-Aktionen kombinierbar  
Stand Februar 2018, mit erscheinen dieses Flyers verlieren alle vorherigen ihre Gültigkeit



**EG ca. 89,00 m<sup>2</sup>**



**OG ca. 82,89 m<sup>2</sup>**