

## Bungalow Dibbersen 1

Wohnen auf 93,73 m<sup>2</sup> (nach WoFIV)



### EINGANGSANSICHT

Möblierung, Kücheneinrichtung, Sanitärobjekte Gestaltungselemente etc.  
sind Nutzungsvorschläge und nicht automatisch Bestandteil der Bauleistungsbeschreibung.



### RÜCKANSICHT

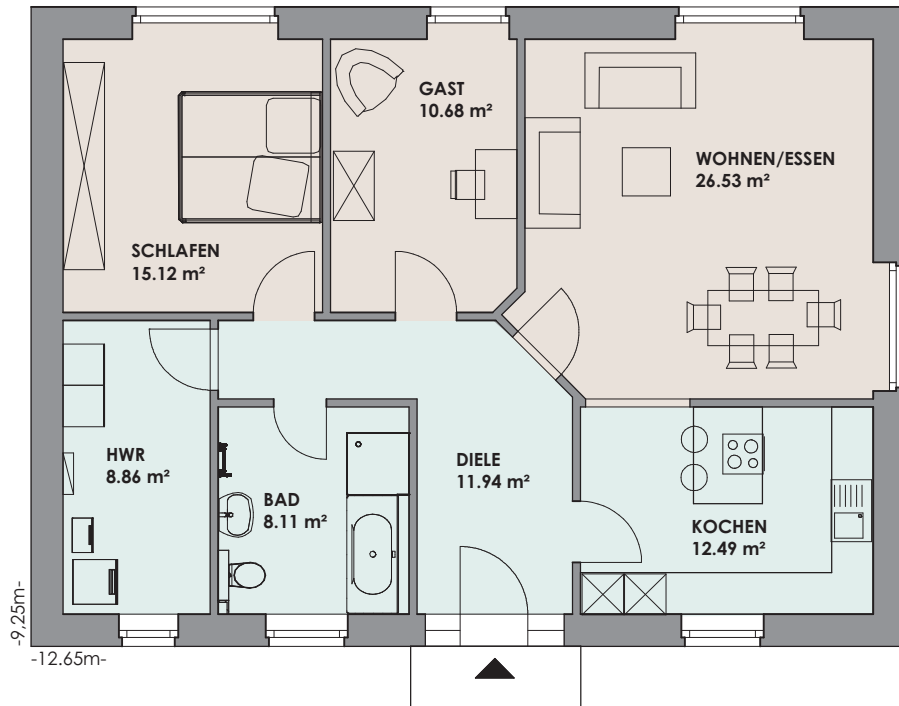
Die Abbildungen enthalten Sonderausstattungen.

## Bungalow Dibbersen 1

Wohnen auf 93,73 m<sup>2</sup> (nach WoFIV)

### ERDGESCHOSS

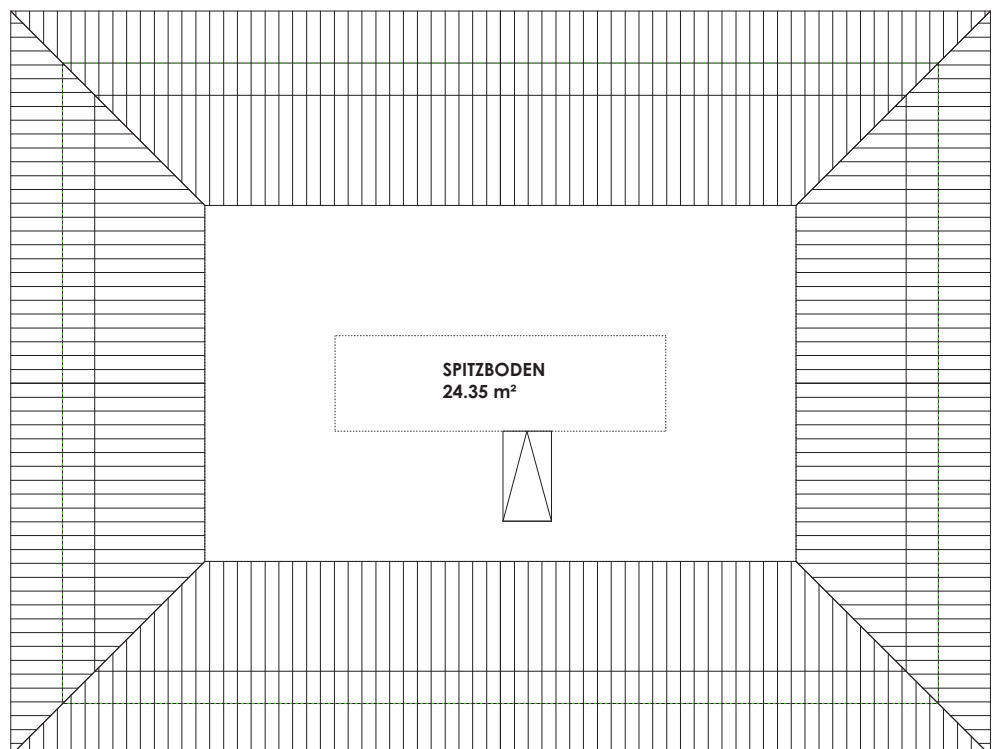
(93,73 m<sup>2</sup> WoFl)



Die Abbildungen können  
Sonderausstattungen enthalten.

### DACHGESCHOSS

(24,35 m<sup>2</sup> WoFl)



28° Dachneigung

Möblierung, Kücheneinrichtung, Sanitärobjekte, Gestaltungselemente etc. sind Nutzungsvorschläge und nicht automatisch Bestandteil der Bauleistungsbeschreibung.



## Bungalow Bergenfeld 1

Wohnen auf 101,87 m<sup>2</sup> (nach WoFIV)



### EINGANGSANSICHT

Möblierung, Kücheneinrichtung, Sanitärobjekte Gestaltungselemente etc.  
sind Nutzungsvorschläge und nicht automatisch Bestandteil der Bauleistungsbeschreibung.

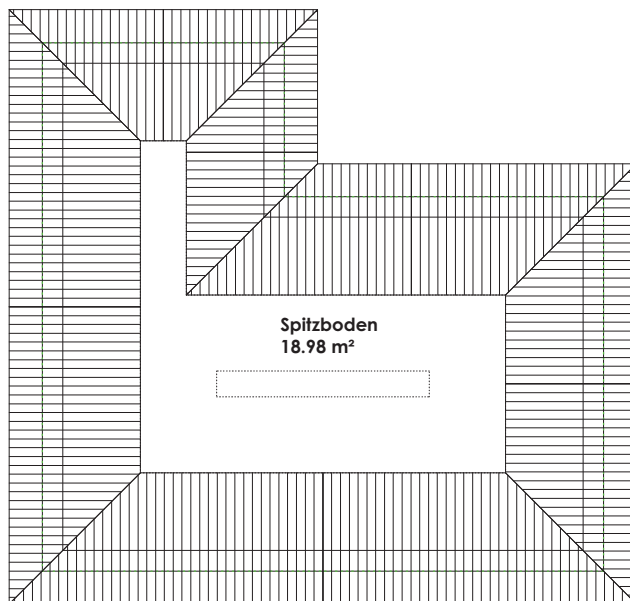
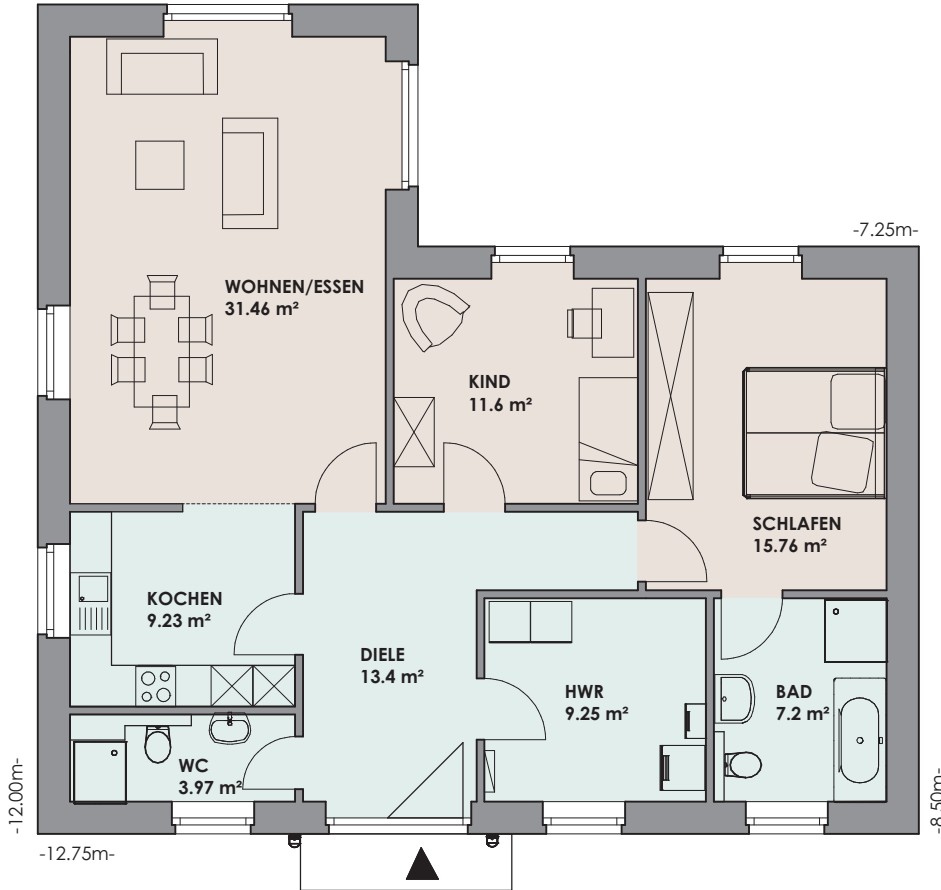


### RÜCKANSICHT

Die Abbildungen enthalten Sonderausstattungen.

## Bungalow Bergenfeld 1

Wohnen auf 101,87 m<sup>2</sup> (nach WoFIV)



30 ° Dachneigung

Die Abbildungen können  
Sonderausstattungen enthalten.

Möblierung, Kücheneinrichtung,  
Sanitärobjekte, Gestaltungselemente etc. sind  
Nutzungsvorschläge und nicht automatisch  
Bestandteil der Bauleistungsbeschreibung.



## Bungalow Bergenfeld 2

Wohnen auf 104,32 m<sup>2</sup> (nach WoFIV)



### EINGANGSANSICHT

Möblierung, Kücheneinrichtung, Sanitärobjekte Gestaltungselemente etc.  
sind Nutzungsvorschläge und nicht automatisch Bestandteil der Bauleistungsbeschreibung.

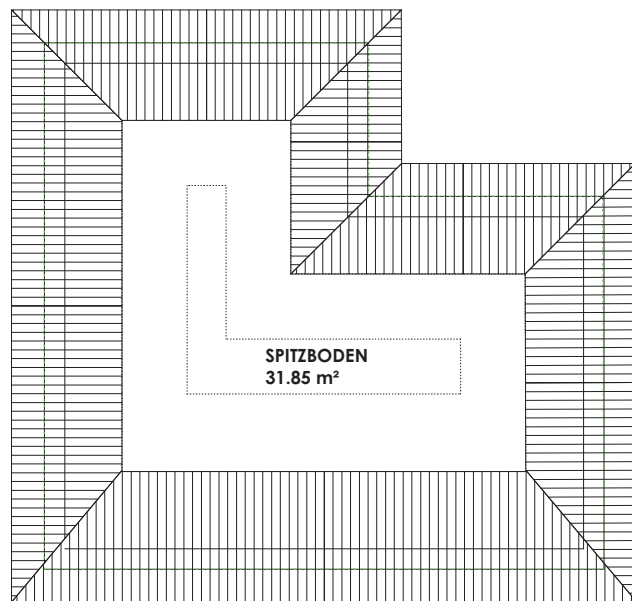
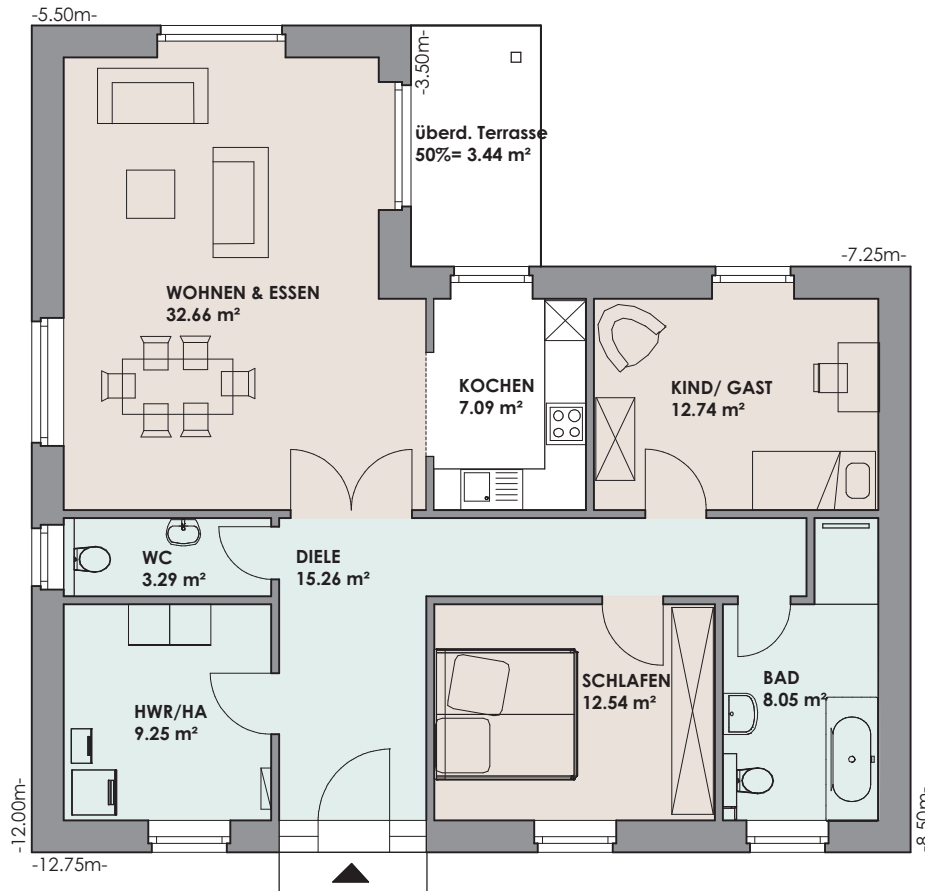


### RÜCKANSICHT

Die Abbildungen enthalten Sonderausstattungen.

## Bungalow Bergenfeld 2

Wohnen auf 104,32 m<sup>2</sup> (nach WoFIV)



30°/34° Dachneigung

Die Abbildungen können  
Sonderausstattungen enthalten.

Möblierung, Kücheneinrichtung,  
Sanitärobjekte, Gestaltungselemente etc. sind  
Nutzungsvorschläge und nicht automatisch  
Bestandteil der Bauleistungsbeschreibung.



## Bungalow Heide 1

Wohnen auf 104,17 m<sup>2</sup> (nach WoFIV)



### EINGANGSANSICHT

Möblierung, Kücheneinrichtung, Sanitärobjekte Gestaltungselemente etc.  
sind Nutzungsvorschläge und nicht automatisch Bestandteil der Bauleistungsbeschreibung.



### RÜCKANSICHT

Die Abbildungen enthalten Sonderausstattungen.

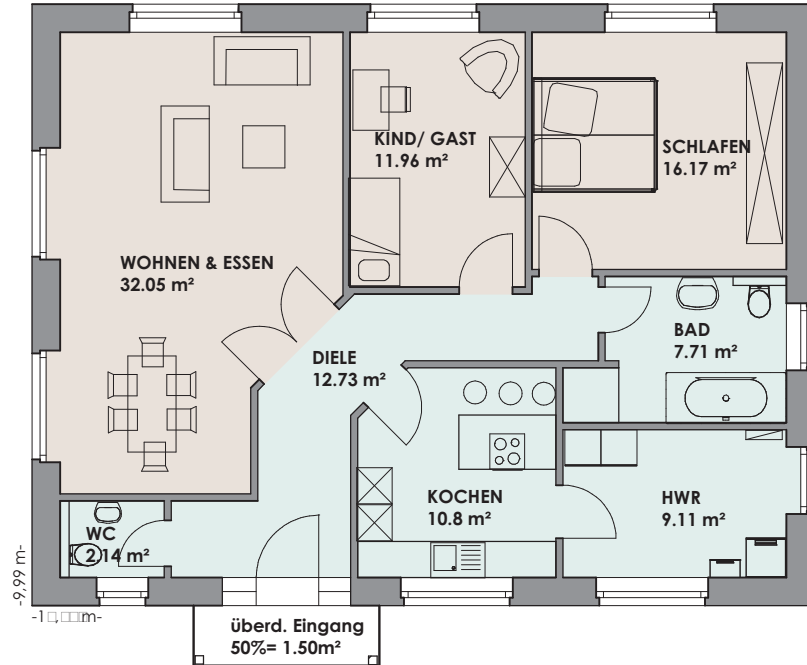


# Bungalow Heide 1

Wohnen auf 104,17 m<sup>2</sup> (nach WoFIV)

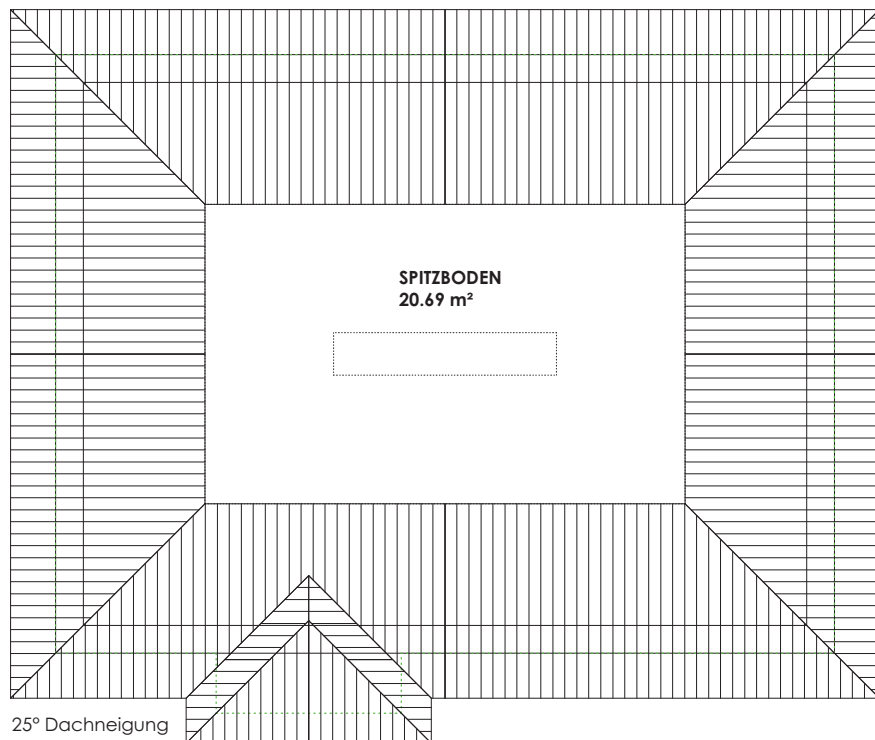
## ERDGESCHOSS

(104,17 m<sup>2</sup> WoFI)



## DACHGESCHOSS

(20,69 m<sup>2</sup> WoFI)



Möblierung, Kücheneinrichtung, Sanitärobjekte, Gestaltungselemente etc. sind Nutzungsvorschläge und nicht automatisch Bestandteil der Bauleistungsbeschreibung.

Die Abbildungen können Sonderausstattungen enthalten.

## Bungalow Heide 2

Wohnen auf 115,24 m<sup>2</sup> (nach WoFIV)



### EINGANGSANSICHT

Möblierung, Kücheneinrichtung, Sanitärobjekte Gestaltungselemente etc.  
sind Nutzungsvorschläge und nicht automatisch Bestandteil der Bauleistungsbeschreibung.



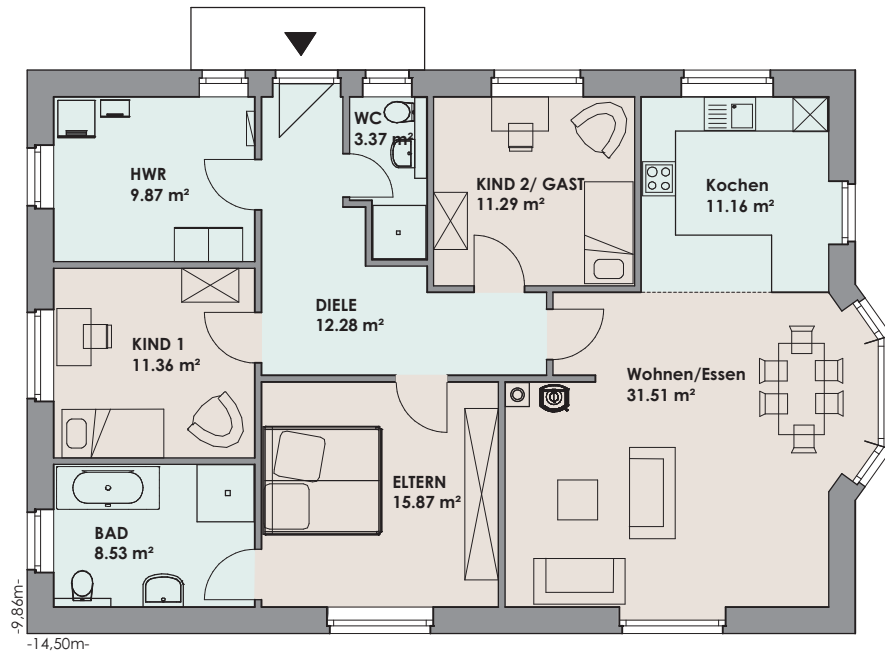
### RÜCKANSICHT

Die Abbildungen enthalten Sonderausstattungen.

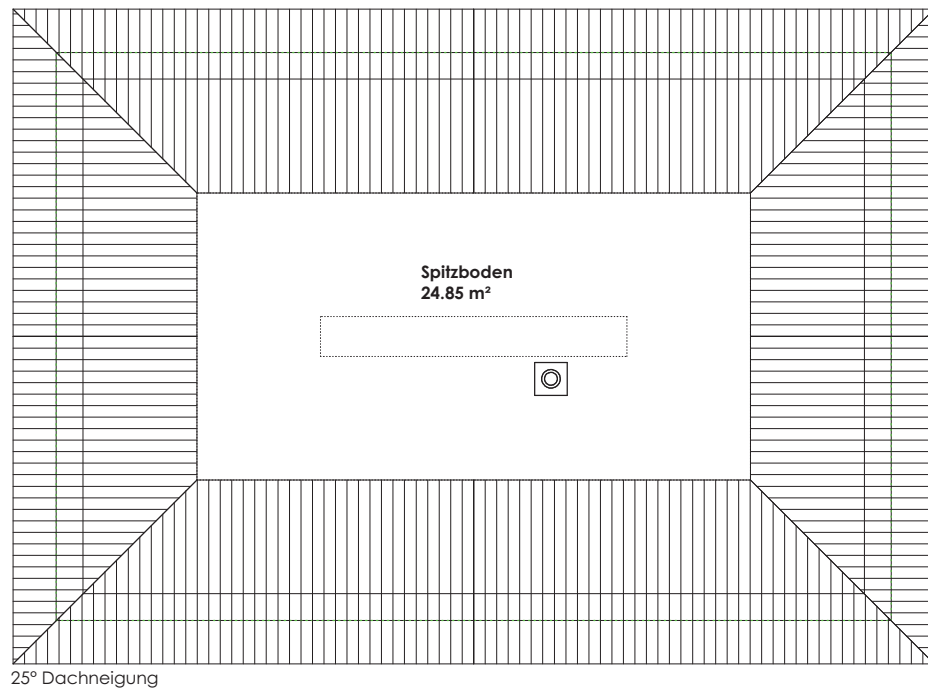
## Bungalow Heide 2

Wohnen auf 115,24 m<sup>2</sup> (nach WoFIV)

### ERDGESCHOSS (115,24 m<sup>2</sup> WoFl)



### DACHGESCHOSS (24,85 m<sup>2</sup> WoFl)



Möblierung, Kücheneinrichtung,  
Sanitärobjekte, Gestaltungselemente etc. sind  
Nutzungsvorschläge und nicht automatisch  
Bestandteil der Bauleistungsbeschreibung.

Die Abbildungen können  
Sonderausstattungen enthalten.



## Bungalow Waldring 1

Wohnen auf 113,09 m<sup>2</sup> (nach WoFIV)



### EINGANGSANSICHT

Möblierung, Kücheneinrichtung, Sanitärobjekte Gestaltungselemente etc.  
sind Nutzungsvorschläge und nicht automatisch Bestandteil der Bauleistungsbeschreibung.



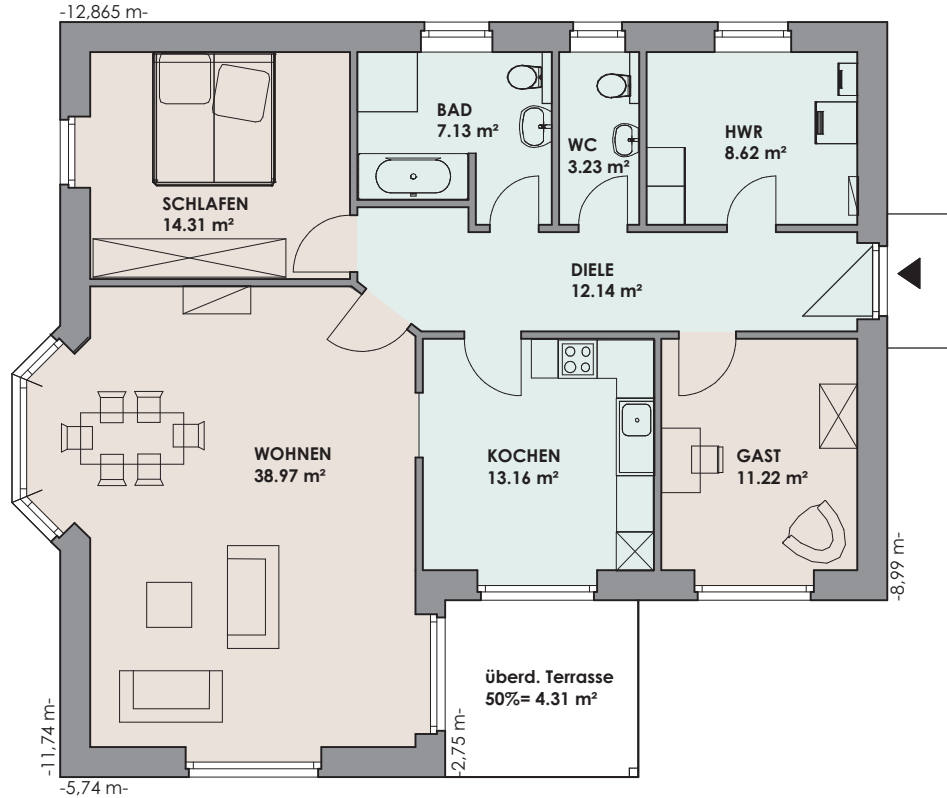
### RÜCKANSICHT

Die Abbildungen enthalten Sonderausstattungen.

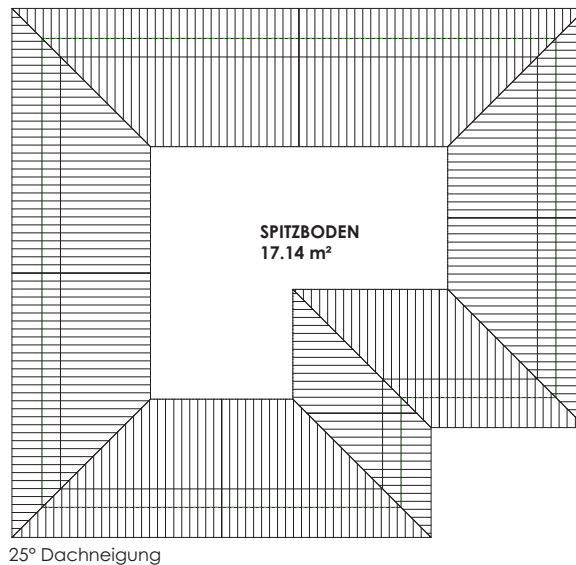
# Bungalow Waldring 1

Wohnen auf 113,09 m<sup>2</sup> (nach WoFIV)

## ERDGESCHOSS (113,09 m<sup>2</sup> WoFl)



## DACHGESCHOSS (17,14 m<sup>2</sup> WoFl)



Möblierung, Kücheneinrichtung,  
Sanitäröbekte, Gestaltungselemente etc. sind  
Nutzungsvorschläge und nicht automatisch  
Bestandteil der Bauleistungsbeschreibung.

Die Abbildungen können  
Sonderausstattungen enthalten.



## Bungalow Waldring 2 - Ausbauvariante

Wohnen auf 177,29 m<sup>2</sup> (nach WoFIV)



### EINGANGSANSICHT

Möblierung, Kücheneinrichtung, Sanitärobjekte Gestaltungselemente etc.  
sind Nutzungsvorschläge und nicht automatisch Bestandteil der Bauleistungsbeschreibung.



### RÜCKANSICHT

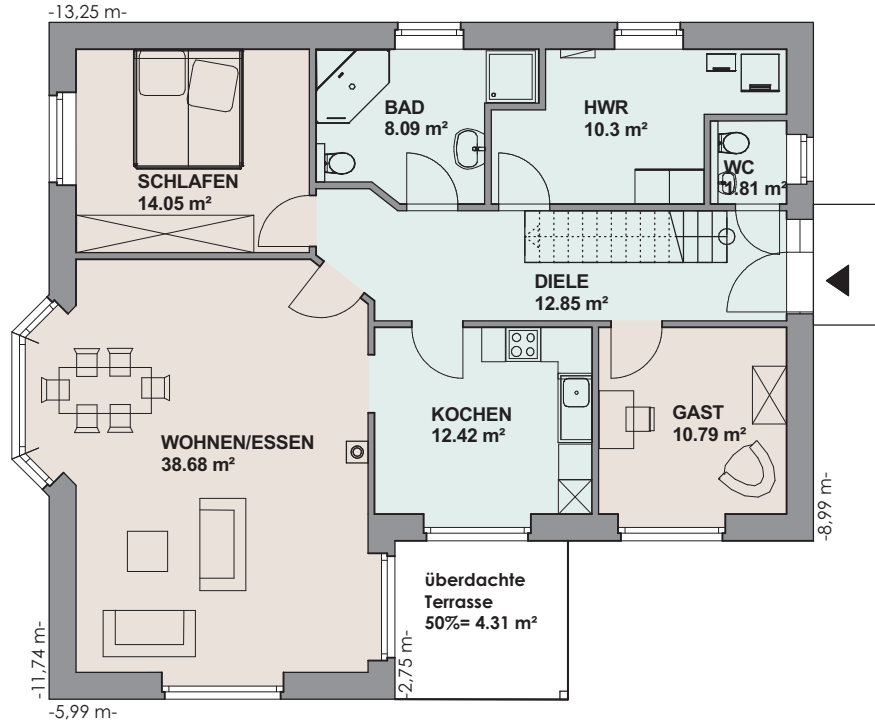
Die Abbildungen enthalten Sonderausstattungen.



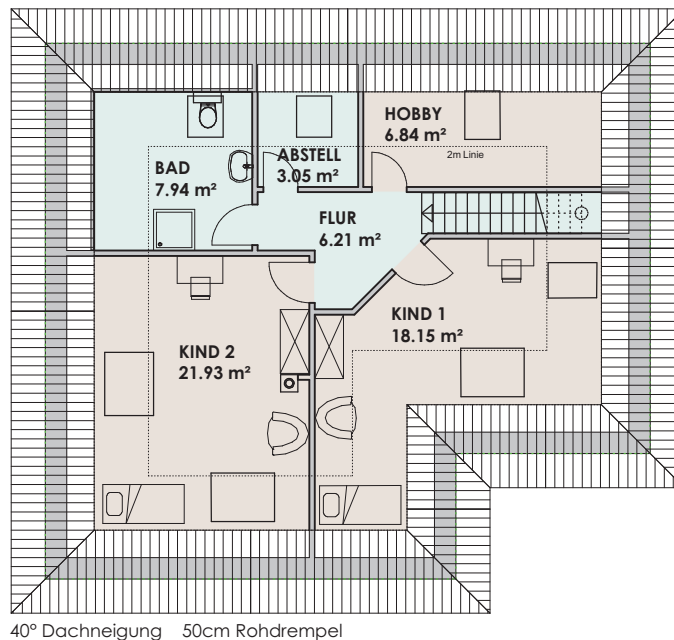
## Bungalow Waldring 2 - Ausbauvariante

Wohnen auf 177,29 m<sup>2</sup> (nach WoFIV)

### ERDGESCHOSS (113,00 m<sup>2</sup> WoFl)



### DACHGESCHOSS (64,29 m<sup>2</sup> WoFl)



Möblierung, Kücheneinrichtung,  
Sanitäröbekte, Gestaltungselemente etc. sind  
Nutzungsvorschläge und nicht automatisch  
Bestandteil der Bauleistungsbeschreibung.

Die Abbildungen können  
Sonderausstattungen enthalten.

## Bungalow Aarhus

Wohnen auf 124,22 m<sup>2</sup> (nach WoFIV)



**EINGANGSANSICHT**

Möblierung, Kücheneinrichtung, Sanitäröbjekte Gestaltungselemente etc.  
sind Nutzungsvorschläge und nicht automatisch Bestandteil der Bauleistungsbeschreibung.



**RÜCKANSICHT**

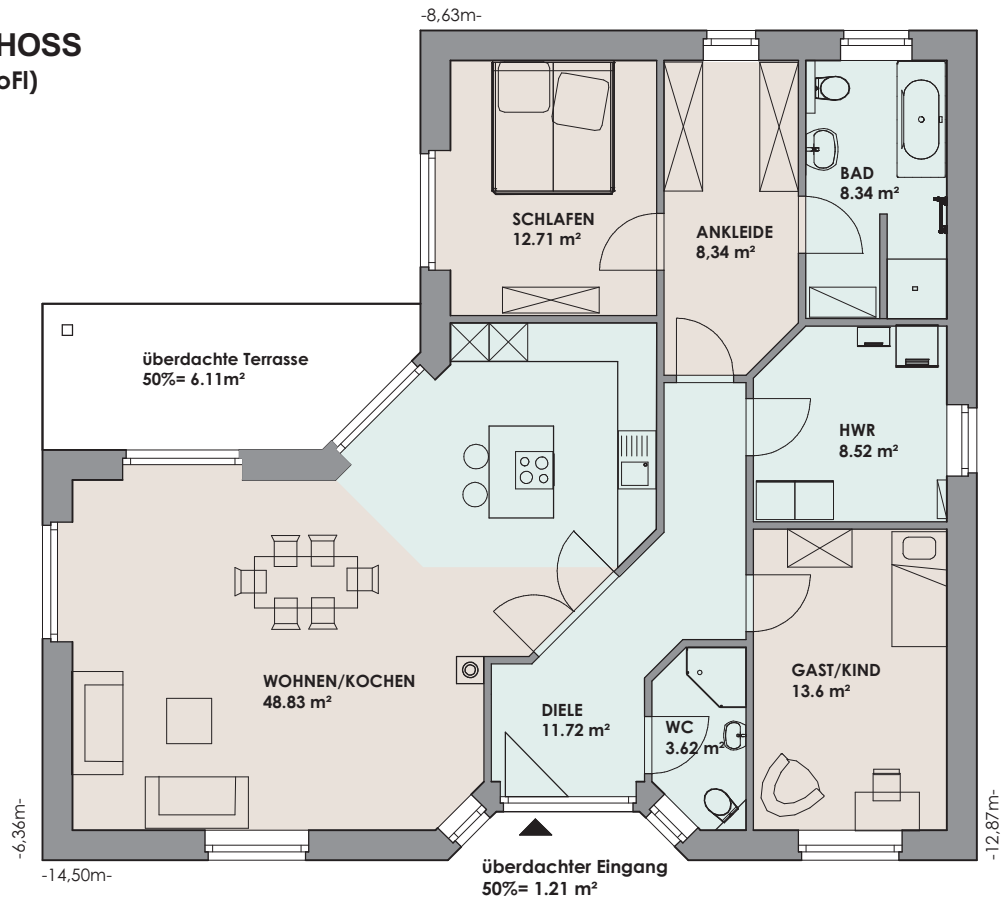
Die Abbildungen enthalten Sonderausstattungen.

## Bungalow Aarhus

Wohnen auf 124,22 m<sup>2</sup> (nach WoFIV)

### ERDGESCHOSS

(124,22 m<sup>2</sup> WoFl)

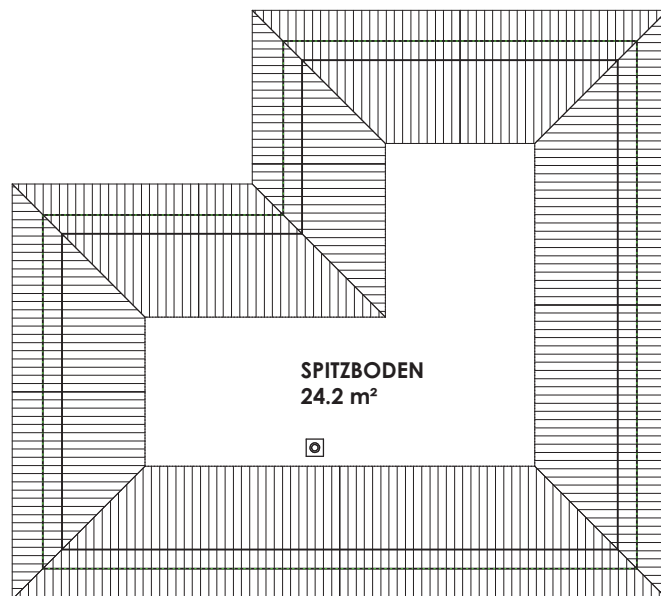


### DACHGESCHOSS

(24,20 m<sup>2</sup> WoFl)

Die Abbildungen können  
Sonderausstattungen enthalten.

Möblierung, Kücheneinrichtung,  
Sanitäröbekte, Gestaltungselemente etc. sind  
Nutzungsvorschläge und nicht automatisch  
Bestandteil der Bauleistungsbeschreibung.



25° Dachneigung



## Bungalow Geest 1

Wohnen auf 131,89 m<sup>2</sup> (nach WoFIV)



### EINGANGSANSICHT

Möblierung, Kücheneinrichtung, Sanitärobjekte Gestaltungselemente etc.  
sind Nutzungsvorschläge und nicht automatisch Bestandteil der Bauleistungsbeschreibung.

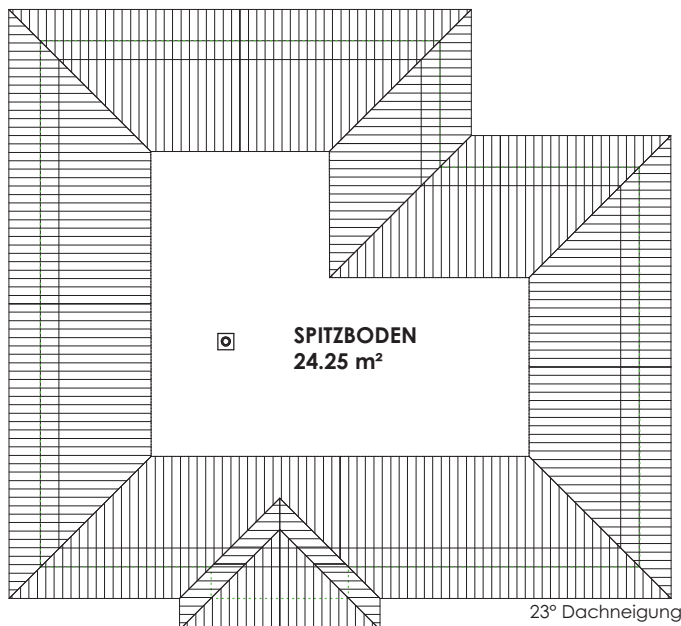
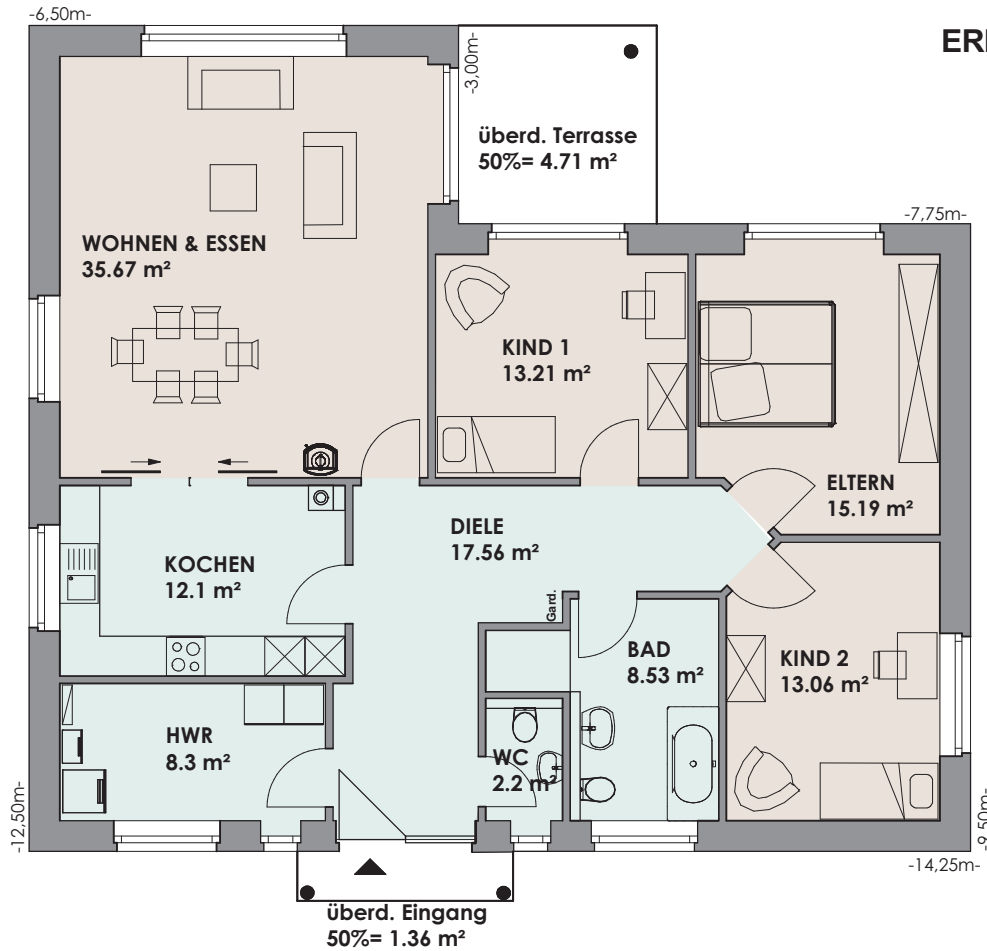


### RÜCKANSICHT

Die Abbildungen enthalten Sonderausstattungen.

# Bungalow GEEST 1

Wohnen auf 131,89 m<sup>2</sup> (nach WoFIV)



Die Abbildungen können Sonderausstattungen enthalten.

Möblierung, Kücheneinrichtung, Sanitärprojekte, Gestaltungselemente etc. sind Nutzungsvorschläge und nicht automatisch Bestandteil der Bauleistungsbeschreibung.



## Bungalow Geest 2 - Ausbau

Wohnen auf 222,20 m<sup>2</sup> (nach WoFIV)



### EINGANGSANSICHT

Möblierung, Kücheneinrichtung, Sanitärobjekte Gestaltungselemente etc.  
sind Nutzungsvorschläge und nicht automatisch Bestandteil der Bauleistungsbeschreibung.

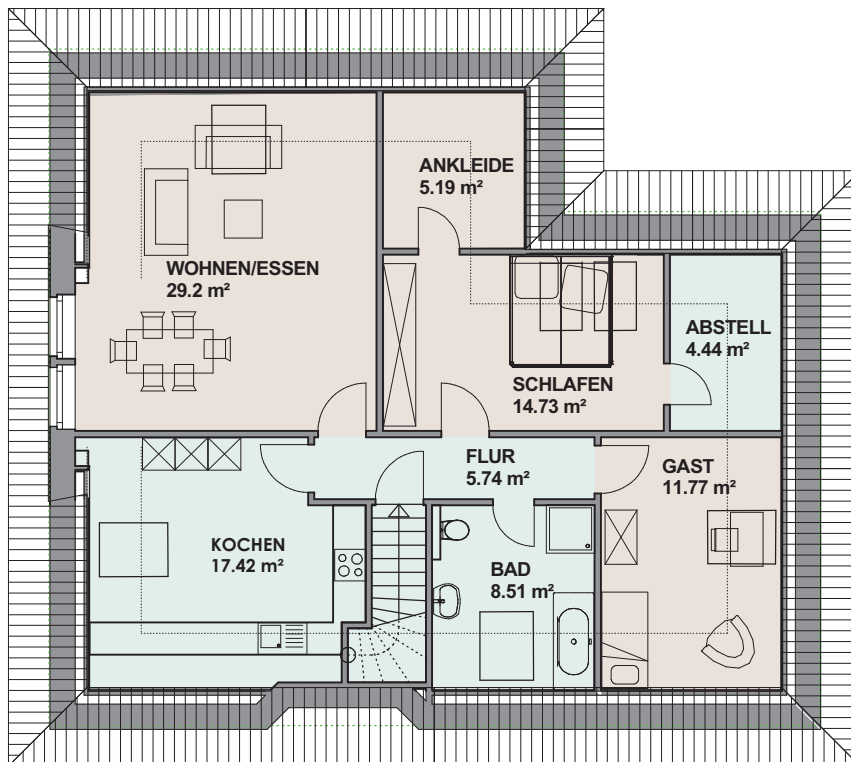
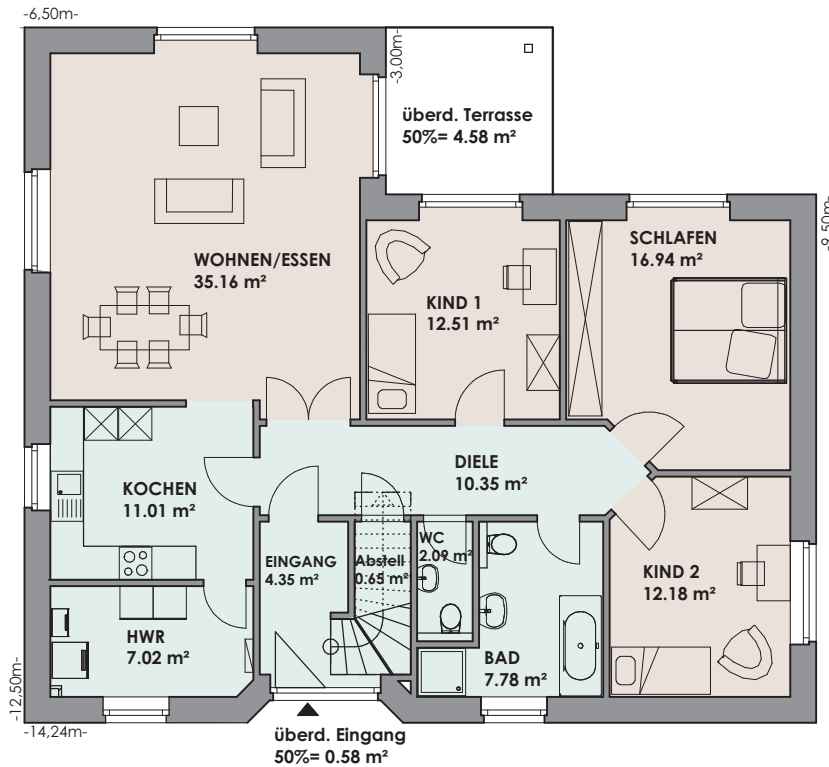


### RÜCKANSICHT

Die Abbildungen enthalten Sonderausstattungen.

## Bungalow Geest 2 - Ausbau

Wohnen auf 222,20 m<sup>2</sup> (nach WoFIV)



Die Abbildungen können  
Sonderausstattungen enthalten.

Möbliering, Kücheneinrichtung,  
Sanitärobjekte, Gestaltungselemente  
etc. sind  
Nutzungsvorschläge und nicht  
automatisch  
Bestandteil der  
Bauleistungsbeschreibung.



## Bungalow Family XXL

Wohnen auf 151,16 m<sup>2</sup> (nach WoFIV)



### EINGANGSANSICHT

Möblierung, Kücheneinrichtung, Sanitärobjekte Gestaltungselemente etc.  
sind Nutzungsvorschläge und nicht automatisch Bestandteil der Bauleistungsbeschreibung.



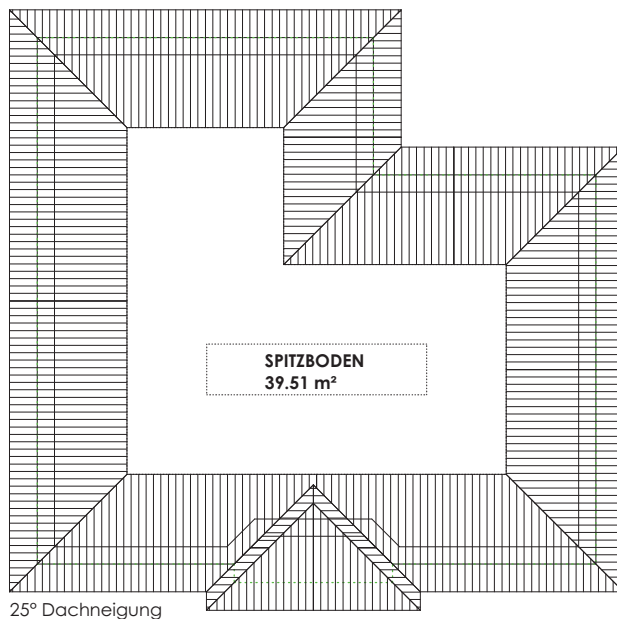
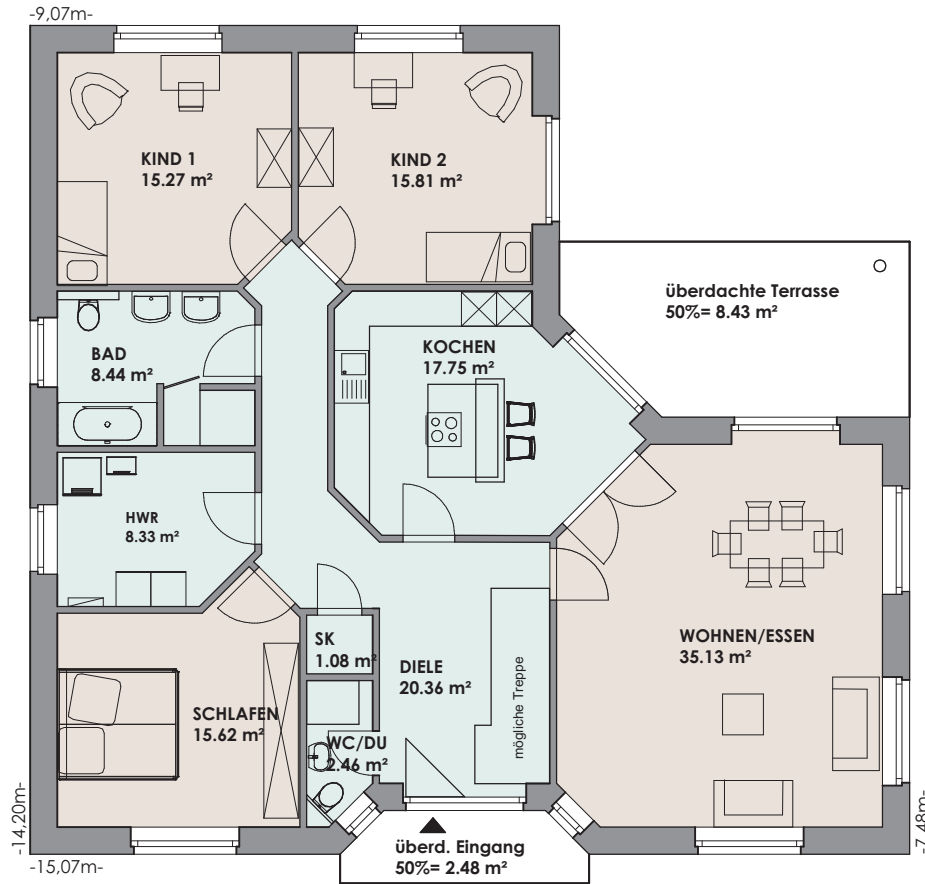
### RÜCKANSICHT

Die Abbildungen enthalten Sonderausstattungen.



## Bungalow Family XXL

Wohnen auf 151,16 m<sup>2</sup> (nach WoFIV)



Die Abbildungen können  
Sonderausstattungen enthalten.

Möblierung, Kücheneinrichtung,  
Sanitäröbekte, Gestaltungselemente etc. sind  
Nutzungsvorschläge und nicht automatisch  
Bestandteil der Bauleistungsbeschreibung.

## Bungalow Family XXL Extra

Wohnen auf 169,11 m<sup>2</sup> (nach WoFIV)



### EINGANGSANSICHT

Möblierung, Kücheneinrichtung, Sanitärobjekte Gestaltungselemente etc.  
sind Nutzungsvorschläge und nicht automatisch Bestandteil der Bauleistungsbeschreibung.

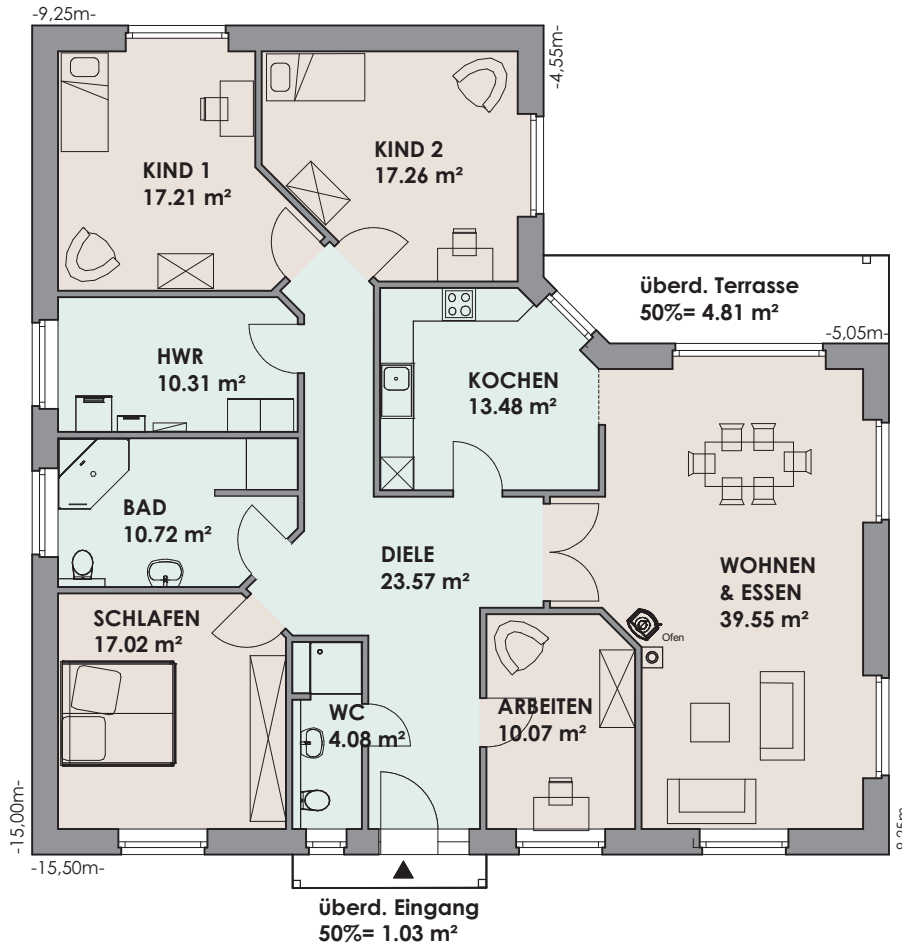


### RÜCKANSICHT

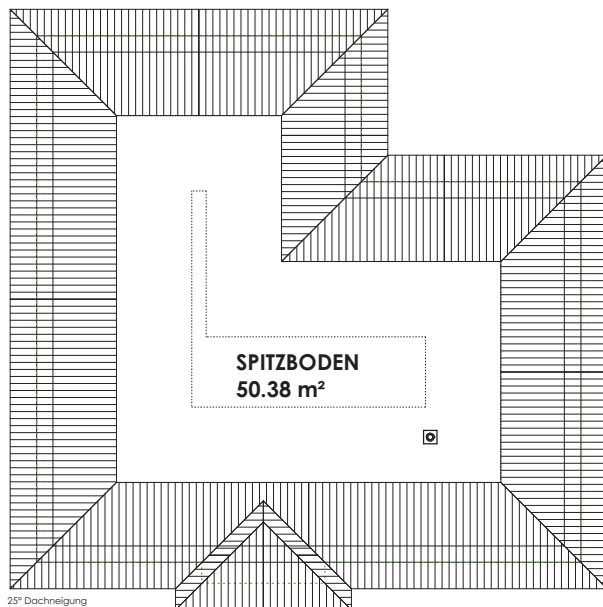
Die Abbildungen enthalten Sonderausstattungen.

## Bungalow Family XXL Extra

Wohnen auf 169,11 m<sup>2</sup> (nach WoFIV)



### ERDGESCHOSS (169,11 m<sup>2</sup> WoFI)



### DACHGESCHOSS (50,38 m<sup>2</sup> WoFI)

Die Abbildungen können  
Sonderausstattungen enthalten.

Möblierung, Kücheneinrichtung,  
Sanitärobjekte, Gestaltungselemente etc. sind  
Nutzungsvorschläge und nicht automatisch  
Bestandteil der Bauleistungsbeschreibung.