

Landhaus Junges Wohnen S Giebeleingang

Wohnen auf 120,22 m² (nach WoFIV)



EINGANGSANSICHT

Möblierung, Kücheneinrichtung, Sanitärobjekte Gestaltungselemente etc.
sind Nutzungsvorschläge und nicht automatisch Bestandteil der Bauleistungsbeschreibung.



RÜCKANSICHT

Variante mit Putzgiebel

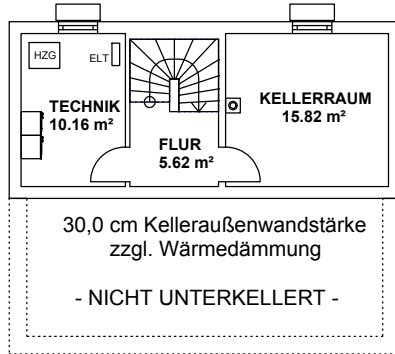


RÜCKANSICHT

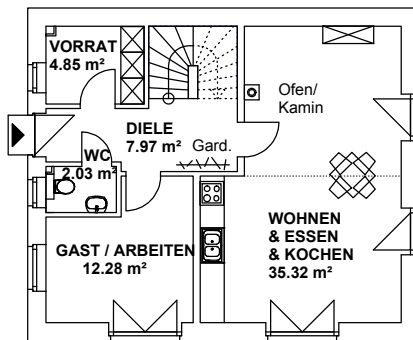
Die Abbildungen können Sonderausstattungen enthalten.

Landhaus Junges Wohnen S Giebeleingang

Wohnen auf 120,22 m² (nach WoFIV)



KELLERGEOSCHOSS Variante
(31,60 m² WoFIV)



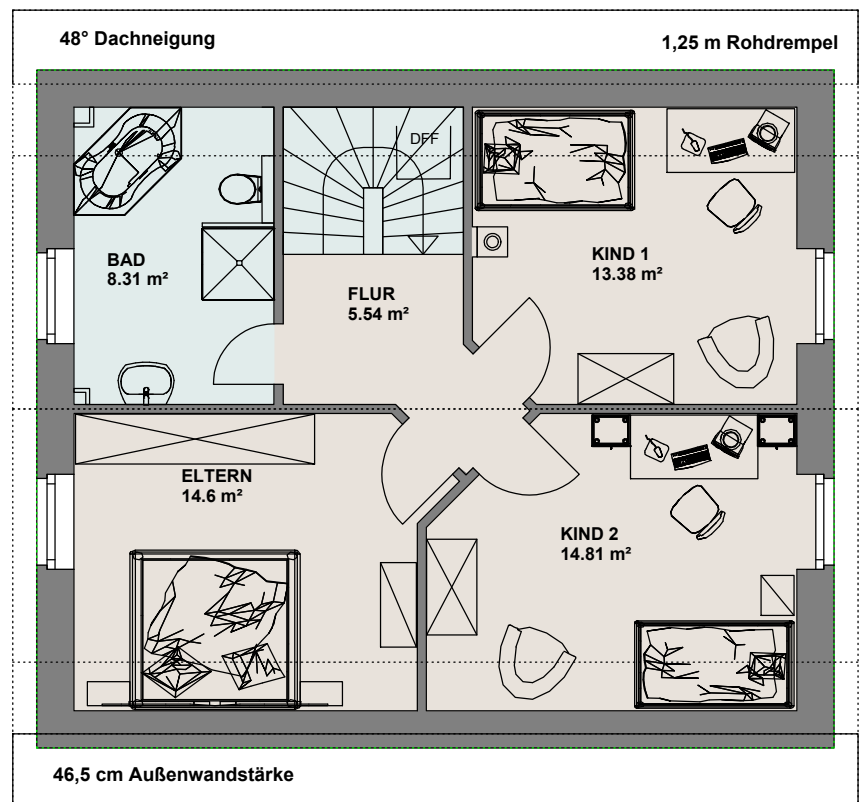
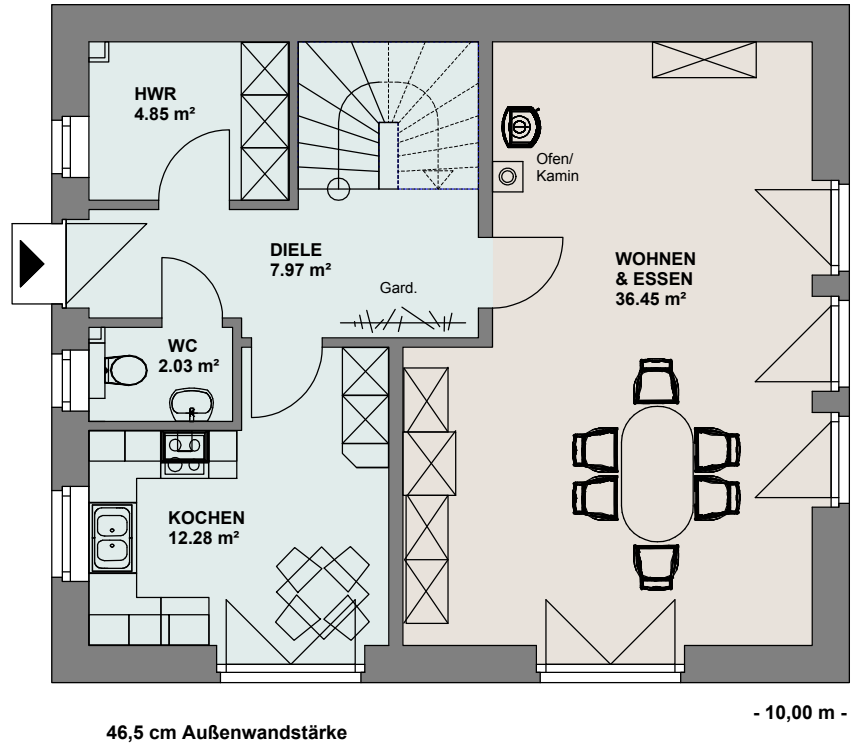
ERDRGESCHOSS
Variante extra Zimmer
(62,45 m² WoFIV)

ERDRGESCHOSS
(63,58 m² WoFIV)

Möblierung, Kücheneinrichtung,
Sanitäröbekte, Gestaltungselemente etc. sind
Nutzungsvorschläge und nicht automatisch
Bestandteil der Bauleistungsbeschreibung.

Die Abbildungen können
Sonderausstattungen enthalten.

DACHGESCHOSS
(56,64 m² WoFIV)



Landhaus Junges Wohnen M Giebeleingang

Wohnen auf 129,69 m² (nach WoFIV)



EINGANGSANSICHT

Möblierung, Kücheneinrichtung, Sanitäröbekte Gestaltungselemente etc.
sind Nutzungsvorschläge und nicht automatisch Bestandteil der Bauleistungsbeschreibung.



Variante mit Putzgiebel



RÜCKANSICHT

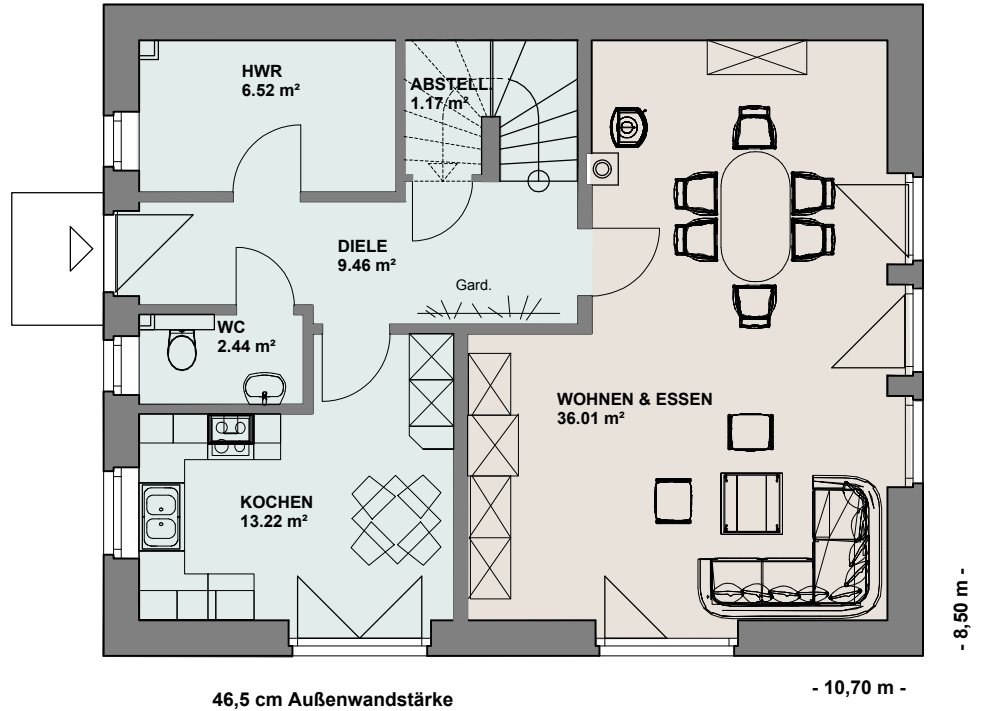
Die Abbildungen können Sonderausstattungen enthalten.

Landhaus Junges Wohnen M Giebeleingang

Wohnen auf 129,69 m² (nach WoFIV)

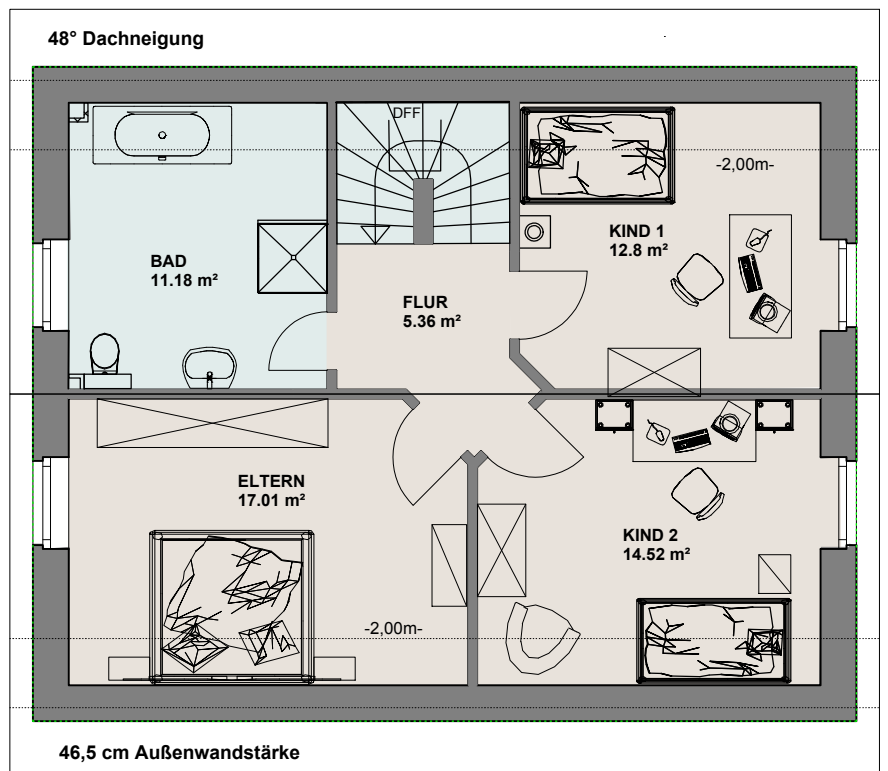
ERDGESCHOSS (68,82 m² WoFIV)

Die Abbildungen können
Sonderausstattungen enthalten.



Möblierung, Kücheneinrichtung,
Sanitäröbekte, Gestaltungselemente etc. sind
Nutzungsvorschläge und nicht automatisch
Bestandteil der Bauleistungsbeschreibung.

DACHGESCHOSS (60,87 m² WoFIV)



Landhaus Junges Wohnen M Traufeingang

Wohnen auf 130,02 m² (nach WoFIV)



EINGANGSANSICHT

Möblierung, Kücheneinrichtung, Sanitärobjekte Gestaltungselemente etc.
sind Nutzungsvorschläge und nicht automatisch Bestandteil der Bauleistungsbeschreibung.



RÜCKANSICHT

Die Abbildungen können Sonderausstattungen enthalten.

Landhaus Junges Wohnen M Traufeingang

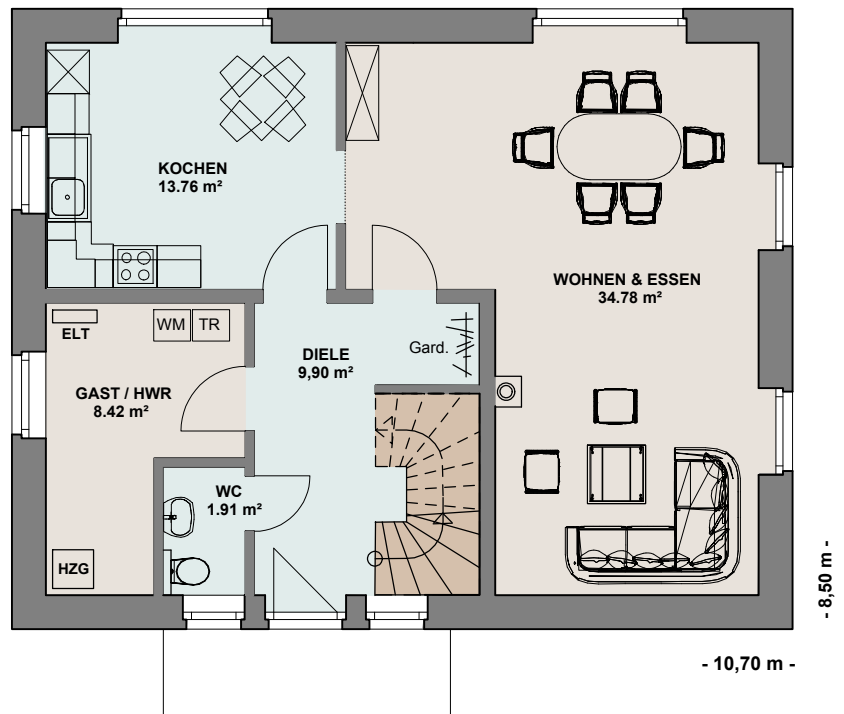
Wohnen auf 130,02 m² (nach WoFIV)

46,5 cm Außenwandstärke

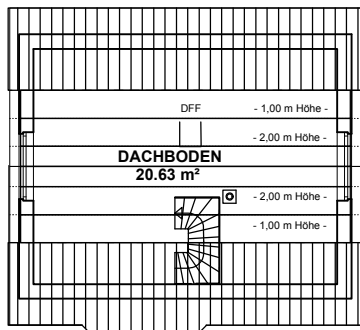
ERDGESCHOSS (68,77 m² WoFIV)

Die Abbildungen können Sonderausstattungen enthalten.

Möblierung, Kücheneinrichtung, Sanitäröbekte, Gestaltungselemente etc. sind Nutzungsvorschläge und nicht automatisch Bestandteil der Bauleistungsbeschreibung.

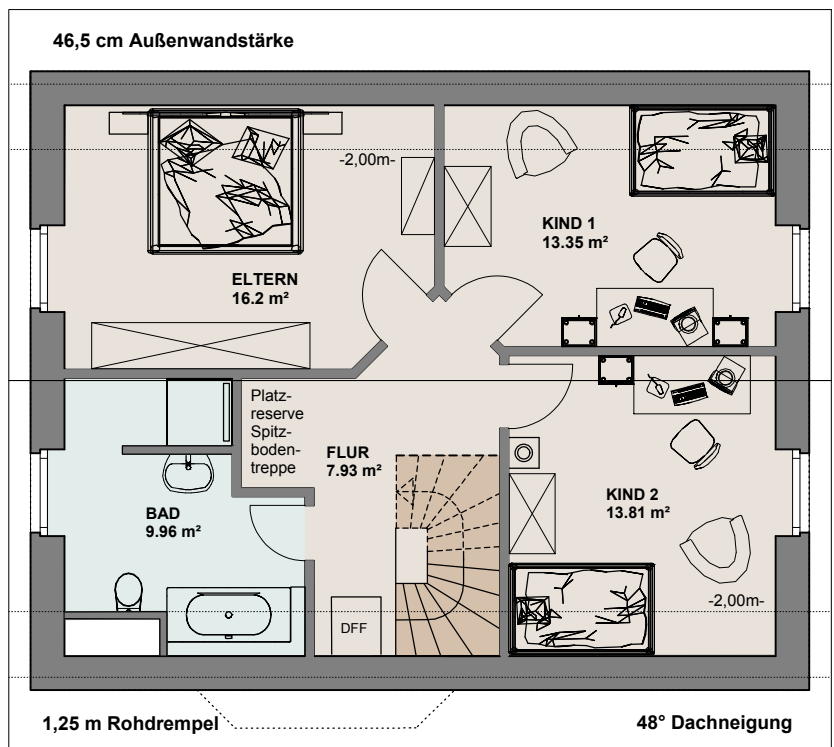


DACHGESCHOSS (61,25 m² WoFIV)



Spitzboden: ca. 20,63 m²

46,5 cm Außenwandstärke





Massivhaus- und Baugesellschaft mbH Landhaus Classic

25 Jahre WITO
Handwerksqualität
1989 - 2014

Wohnen auf 131,86 m² (nach WoFIV)



EINGANGSANSICHT

Möblierung, Kücheneinrichtung, Sanitärobjekte Gestaltungselemente etc.
sind Nutzungsvorschläge und nicht automatisch Bestandteil der Bauleistungsbeschreibung.



RÜCKANSICHT

Die Abbildungen können Sonderausstattungen enthalten.

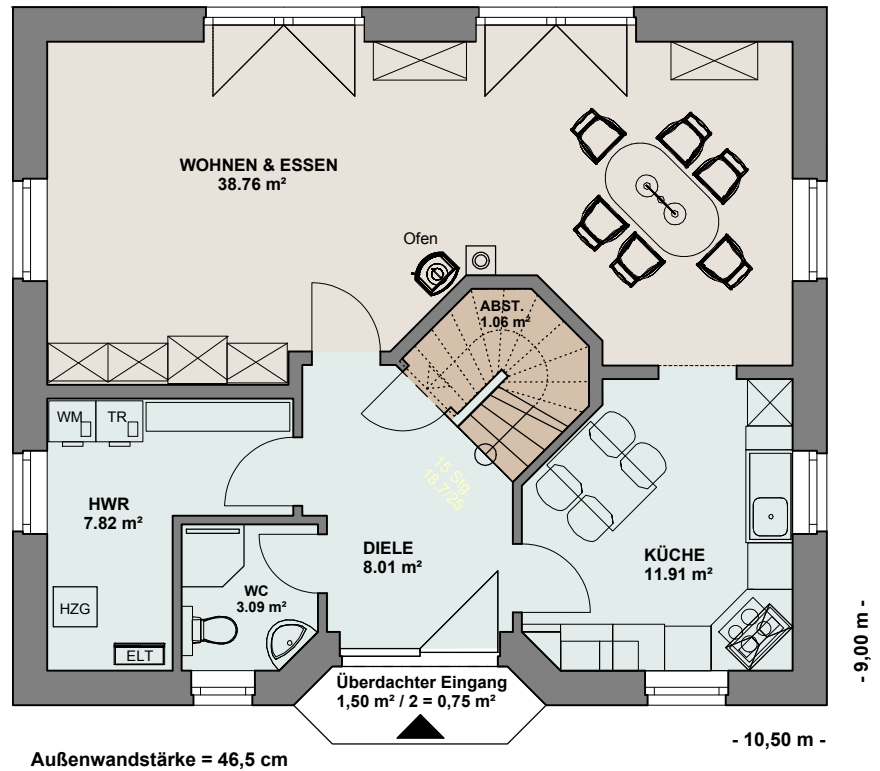
Landhaus Classic

Wohnen auf 131,86 m² (nach WoFIV)

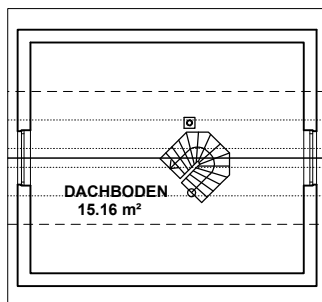
ERDGESCHOSS (71,40 m² WoFIV)

Die Abbildungen können
Sonderausstattungen enthalten.

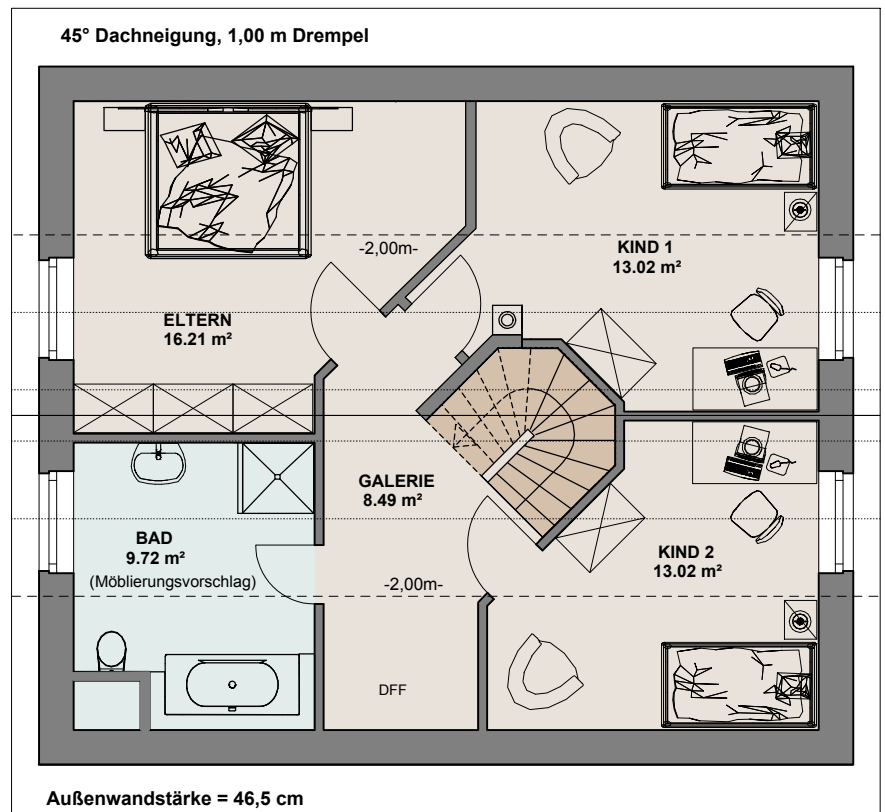
Möbliering, Kücheneinrichtung,
Sanitäröbekte, Gestaltungselemente etc. sind
Nutzungsvorschläge und nicht automatisch
Bestandteil der Bauleistungsbeschreibung.



DACHGESCHOSS (60,46 m² WoFIV)



Spitzboden: ca. 15,16 m²



Classic Kompakt L mit Traufgiebel

Wohnen auf 136,94 m² (nach WoFIV)

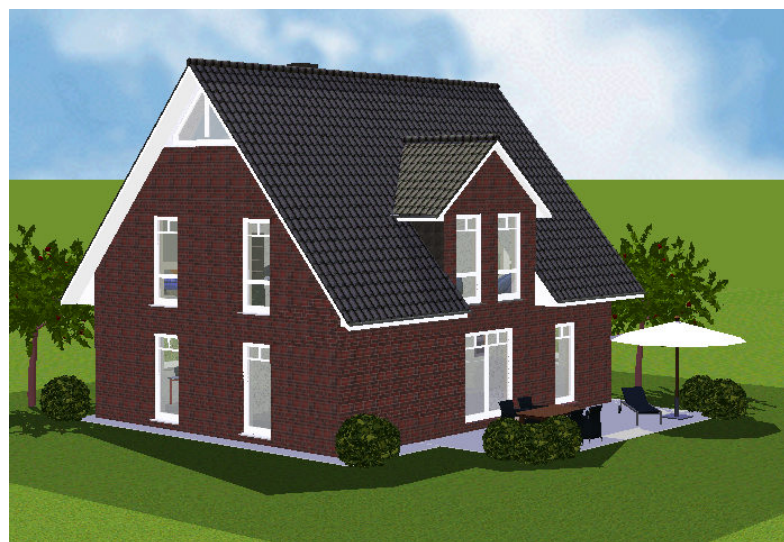


EINGANGSANSICHT



Möblierung, Kücheneinrichtung, Sanitärobjekte Gestaltungselemente etc. sind Nutzungsvorschläge und nicht automatisch Bestandteil der Bauleistungsbeschreibung.

RÜCKANSICHT
Variante mit Friesengiebel



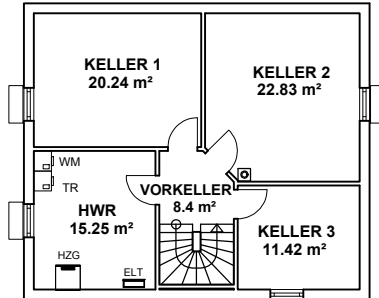
RÜCKANSICHT

Die Abbildungen können Sonderausstattungen enthalten.

Classic Kompakt L mit Traufgiebel

Wohnen auf 136,94 m² (nach WoFIV)

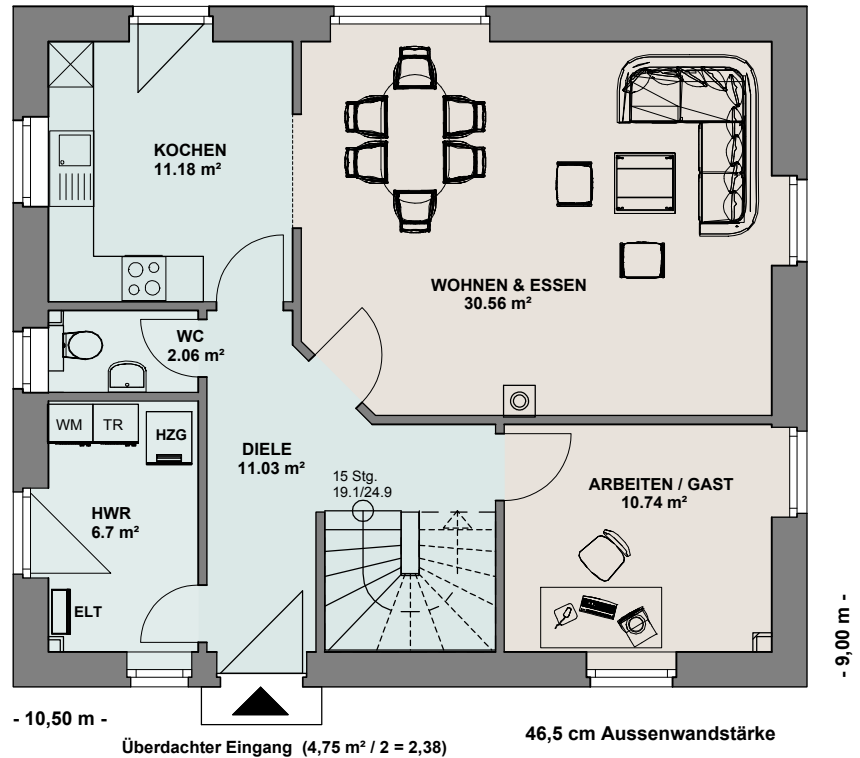
30,0 cm Aussenwandstärke zzgl. Dämmung



Kellergeschoss: ca. 78,14 m²

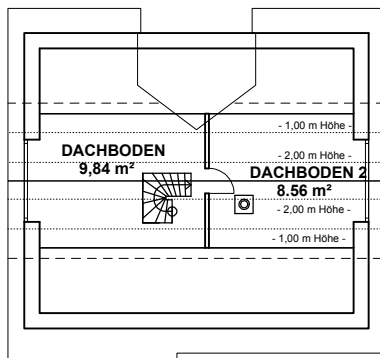
ERDGESCHOSS
(74,65 m² WoFIV)

Möblierung, Kücheneinrichtung, Sanitärobjekte, Gestaltungselemente etc. sind Nutzungsvorschläge und nicht automatisch Bestandteil der Bauleistungsbeschreibung.

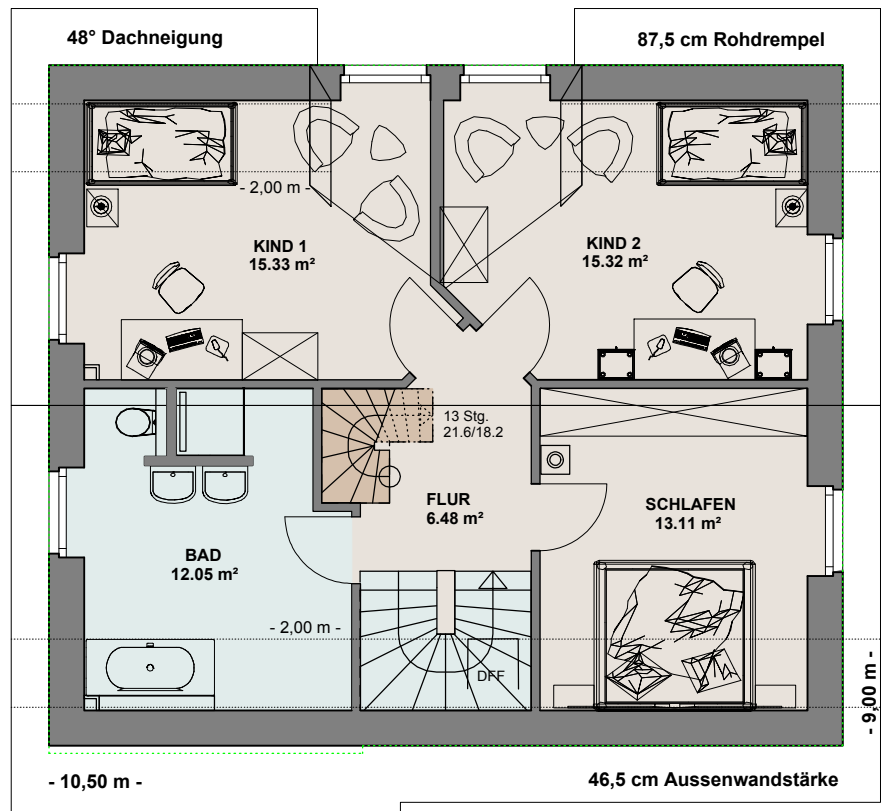


Die Abbildungen können Sonderausstattungen enthalten.

DACHGESCHOSS
(62,29 m² WoFIV)



Spitzboden: ca. 18,4 m²



Landhaus Classic Kompakt XL Wintergarten

Wohnen auf 148,26 m² (nach WoFIV)



EINGANGSANSICHT

Möblierung, Kücheneinrichtung, Sanitärobjekte Gestaltungselemente etc.
sind Nutzungsvorschläge und nicht automatisch Bestandteil der Bauleistungsbeschreibung.



RÜCKANSICHT

Die Abbildungen können Sonderausstattungen enthalten.

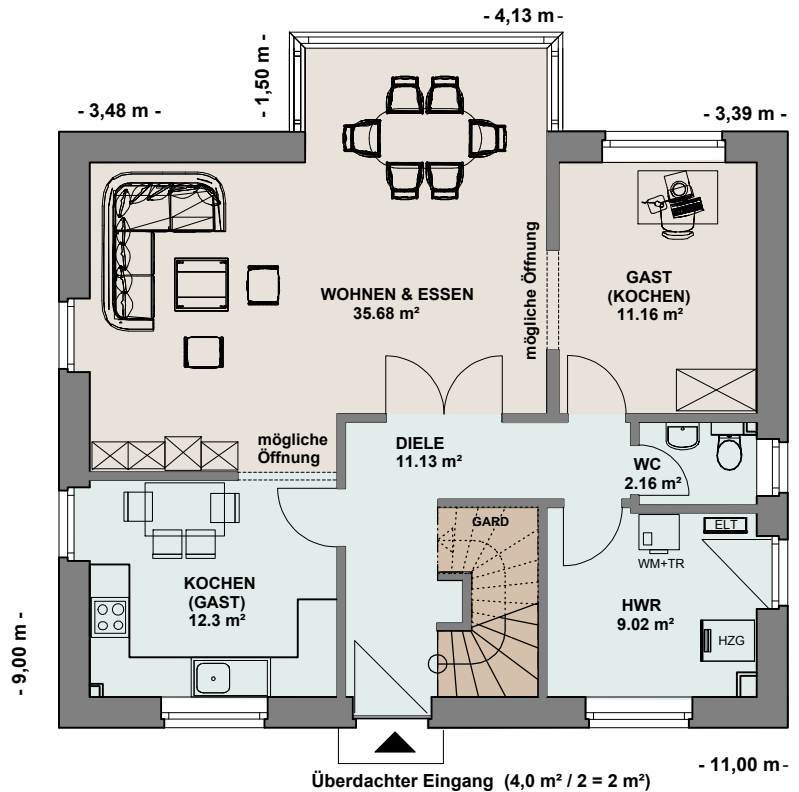
Landhaus Classic Kompakt XL Wintergarten

Wohnen auf 148,26 m² (nach WoFIV)

ERDGESCHOSS (83,45 m² WoFIV)

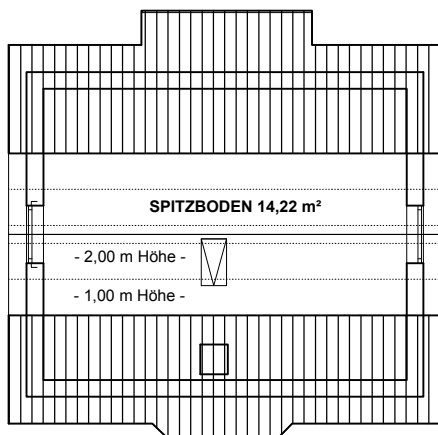
Die Abbildungen können
Sonderausstattungen enthalten.

Möblierung, Kücheneinrichtung,
Sanitärobjekte, Gestaltungselemente etc. sind
Nutzungsvorschläge und nicht automatisch
Bestandteil der Bauleistungsbeschreibung.

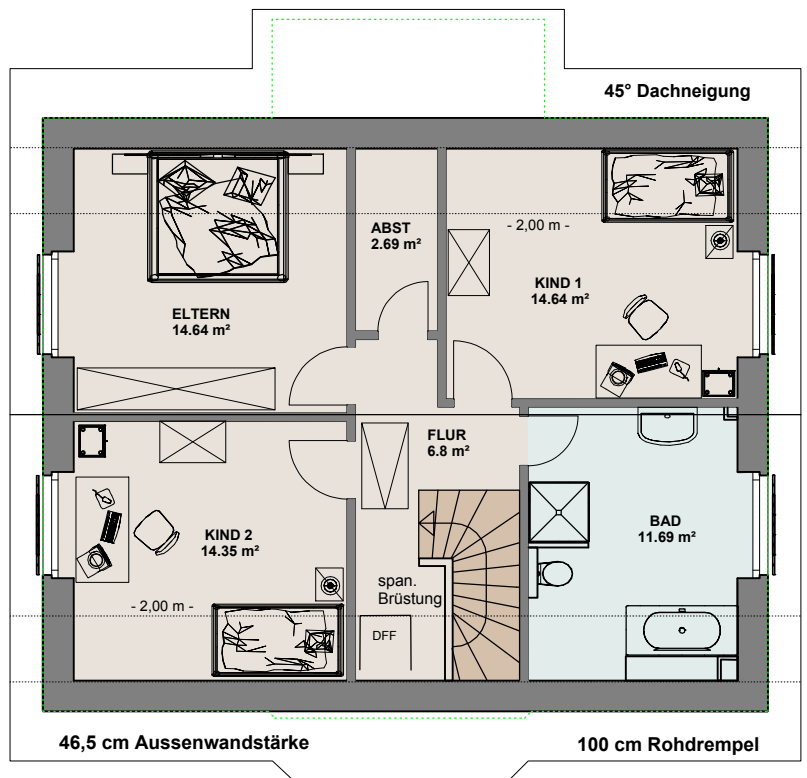


46,5 cm Aussenwandstärke

DACHGESCHOSS (64,81 m² WoFIV)



Spitzboden: ca. 14,22 m²



46,5 cm Aussenwandstärke

100 cm Rohdrempel

Classic Kompakt mit Giebel- oder Traufeingang

Wohnen auf 156,13 m² (nach WoFIV)

EINGANGSANSICHT

Variante
Giebeleingang
(rechts)



EINGANGSANSICHT

Variante Traufeingang
Putz
(links)

Die Abbildungen können
Sonderausstattungen enthalten.

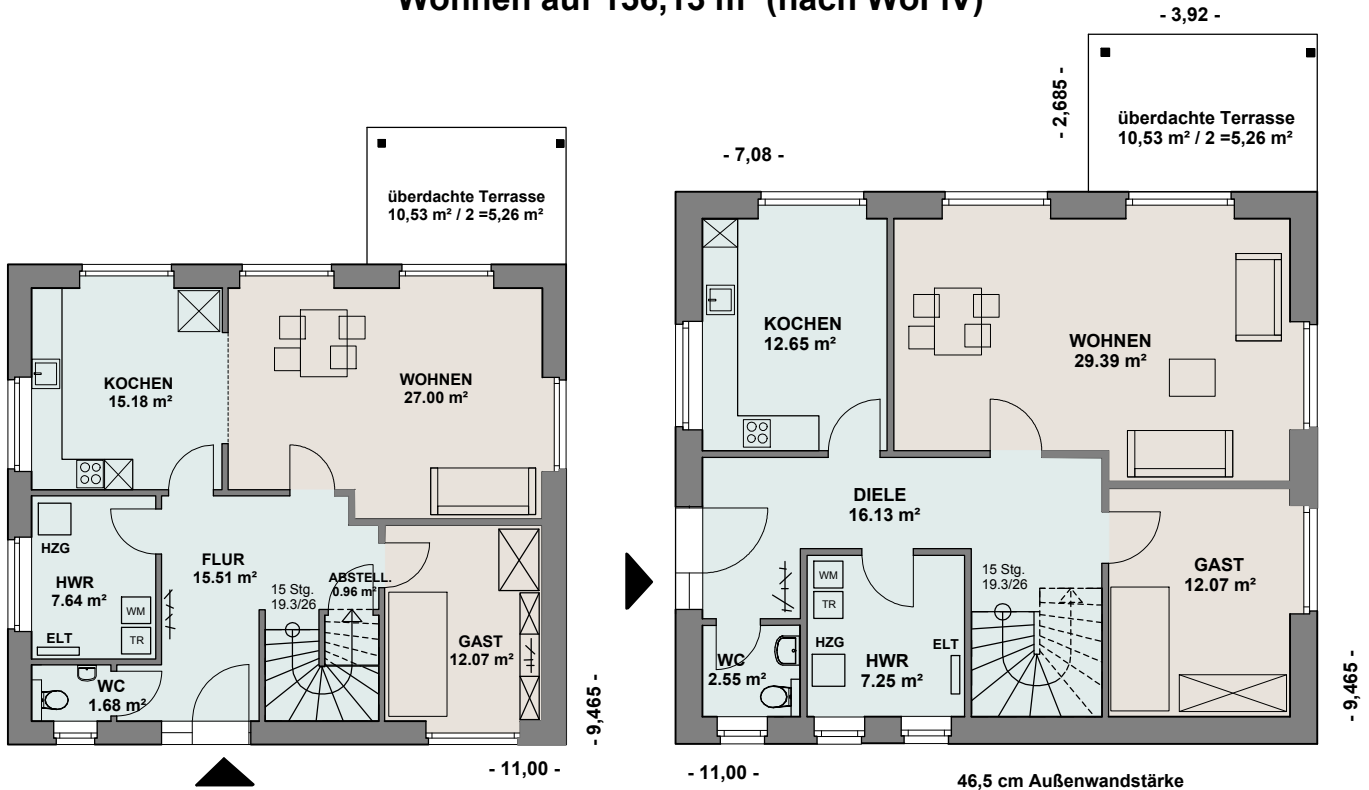
Möblierung, Kücheneinrichtung,
Sanitärobjekte Gestaltungselemente etc. sind Nutzungsvorschläge und nicht automatisch Bestandteil der Bauleistungsbeschreibung.

RÜCKANSICHT



Classic Kompakt mit Giebel- oder Traufeingang

Wohnen auf 156,13 m² (nach WoFIV)



Variante Traufeingang

Variante Giebeleingang

35° Dachneigung
Drempelhöhe 1,25 m

ERDGESCHOSS

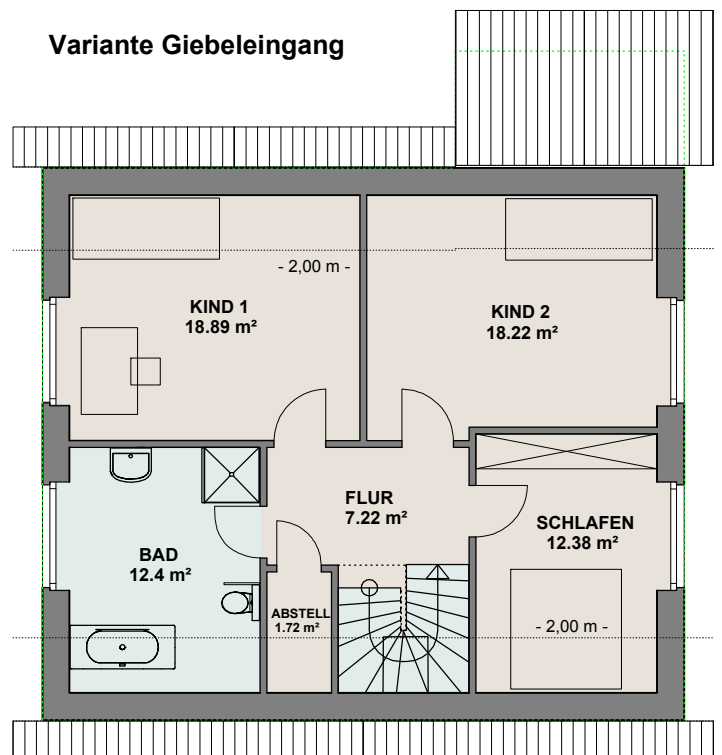
(li 85,30 m² WoFI)
(re 85,30 m² WoFI)

Möblierung, Kücheneinrichtung, Sanitäröbekte, Gestaltungselemente etc. sind Nutzungsvorschläge und nicht automatisch Bestandteil der Bauleistungsbeschreibung.

DACHGESCHOSS

(70,83 m² WoFI)

Die Abbildungen können Sonderausstattungen enthalten.



Landhaus Classic Schenefeld L Plus

Wohnen auf 142,30 m² (nach WoFIV)



EINGANGSANSICHT

Möblierung, Kücheneinrichtung, Sanitärobjekte Gestaltungselemente etc.
sind Nutzungsvorschläge und nicht automatisch Bestandteil der Bauleistungsbeschreibung.



RÜCKANSICHT

Die Abbildungen können Sonderausstattungen enthalten.

Landhaus Classic Schenefeld L Plus

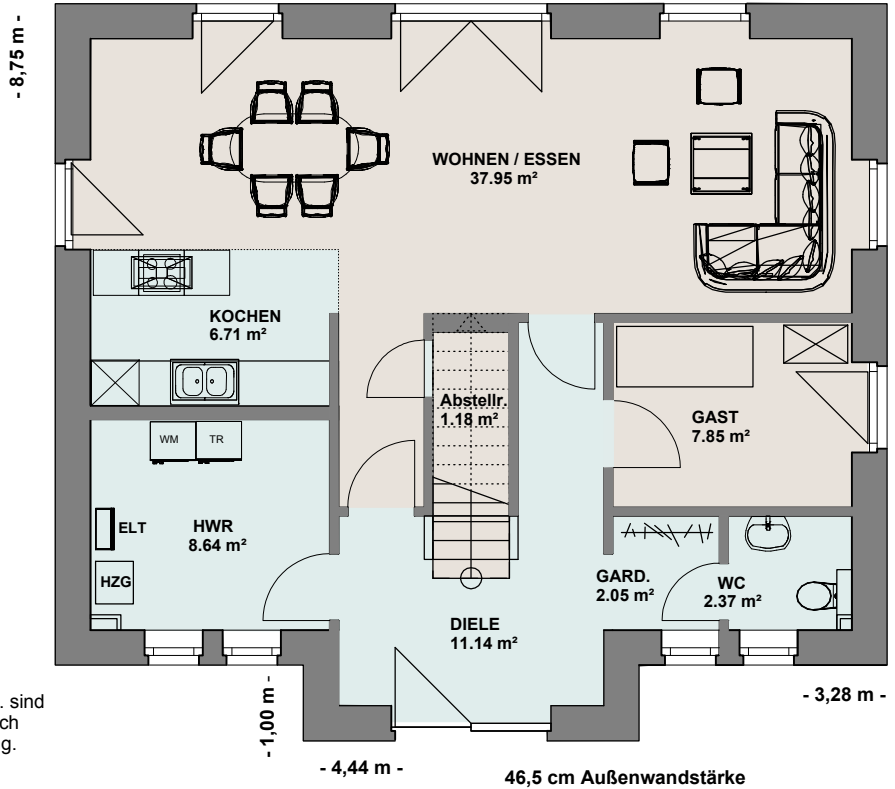
Wohnen auf 142,30 m² (nach WoFIV)

- 11,00 m -

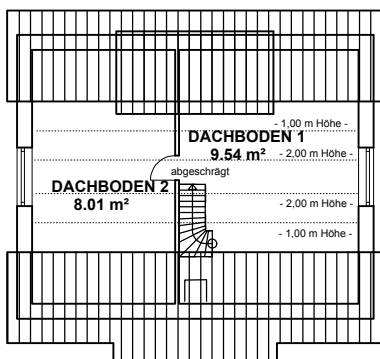
ERDGESCHOSS (77,89 m² WoFIV)

Die Abbildungen können
Sonderausstattungen enthalten.

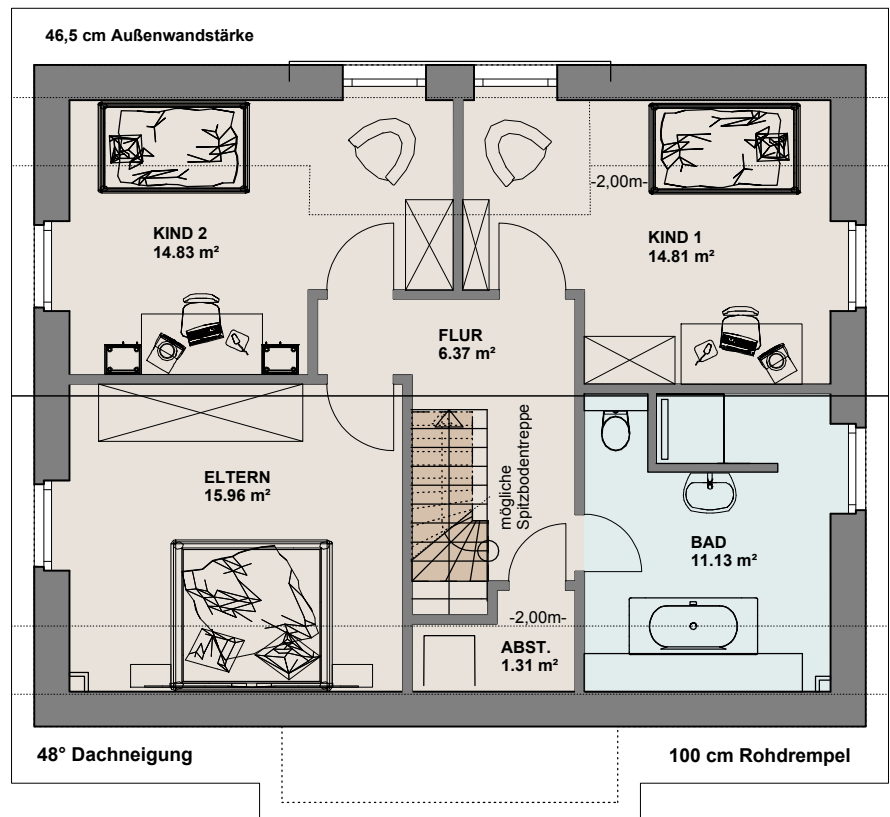
Möblierung, Kücheneinrichtung,
Sanitärobjekte, Gestaltungselemente etc. sind
Nutzungsvorschläge und nicht automatisch
Bestandteil der Bauleistungsbeschreibung.



DACHGESCHOSS (64,41 m² WoFIV)



Spitzboden: ca. 17,55 m²



Landhaus Classic XXL Turmerker

Wohnen auf 165,59 m² (nach WoFIV)



EINGANGSANSICHT

Möblierung, Kücheneinrichtung, Sanitäröbekte Gestaltungselemente etc.
sind Nutzungsvorschläge und nicht automatisch Bestandteil der Bauleistungsbeschreibung.



Variante mit Loggia

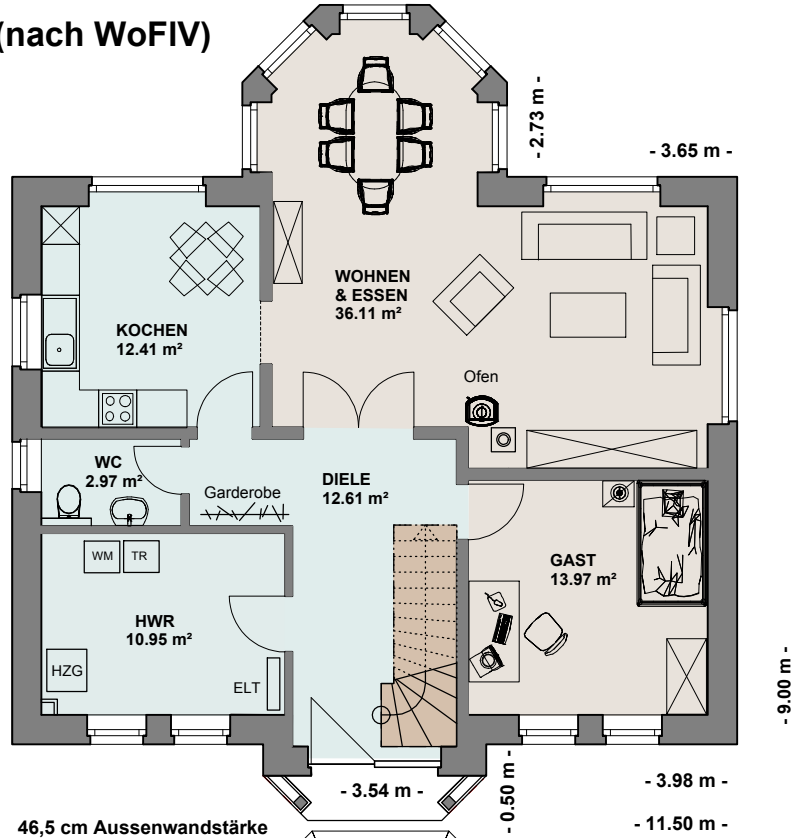
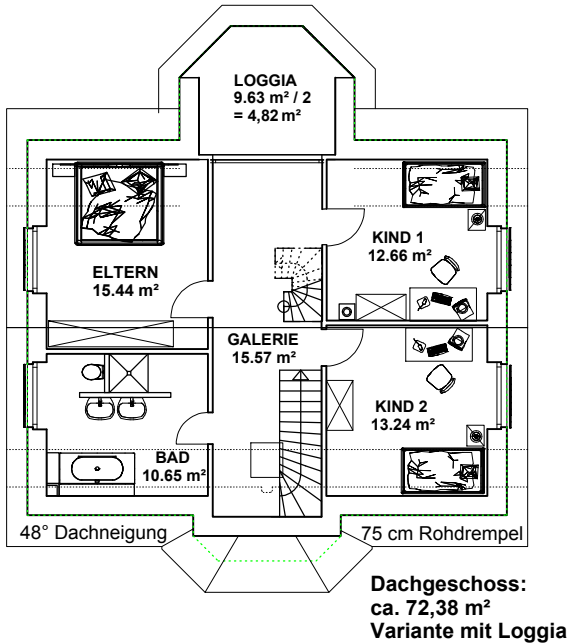


RÜCKANSICHT

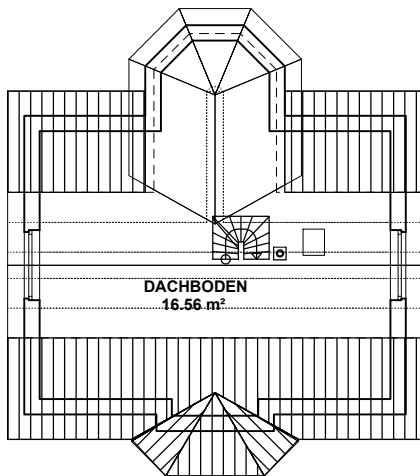
Die Abbildungen können Sonderausstattungen enthalten.

Landhaus Classic XXL Turmerker

Wohnen auf 165,59 m² (nach WoFIV)

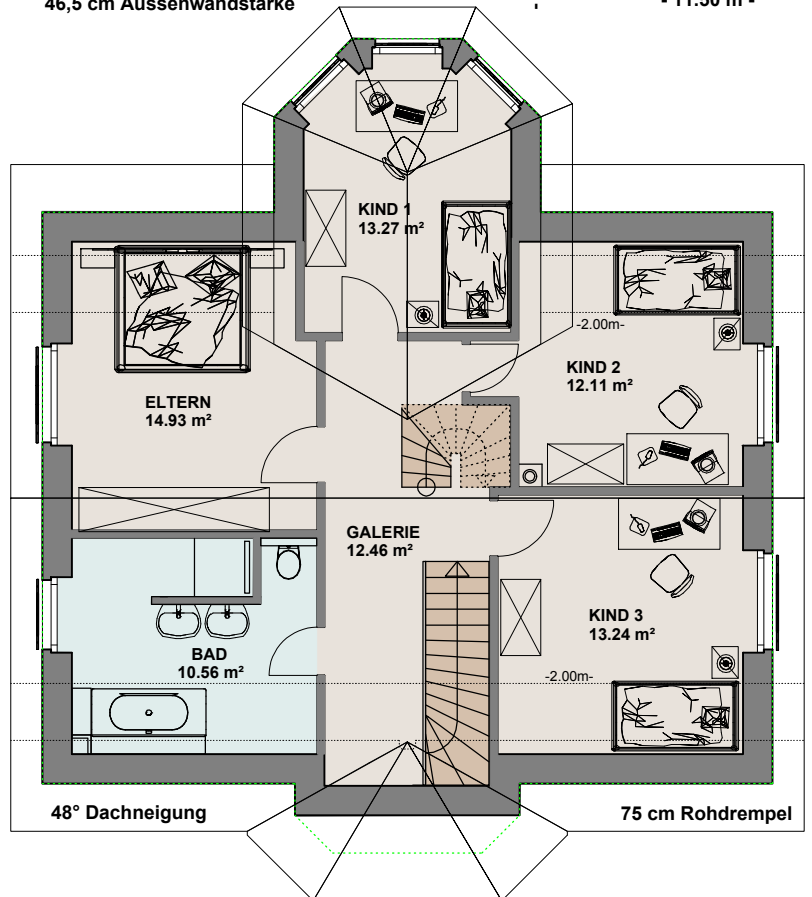


DACHGESCHOSS (76,57 m² WoFIV)



Spitzboden: ca. 16,56 m²

Die Abbildungen können Sonderausstattungen enthalten.



Wohnen auf 123,97 m² (nach WoFIV)



EINGANGSANSICHT

Möblierung, Kücheneinrichtung, Sanitärobjekte Gestaltungselemente etc.
sind Nutzungsvorschläge und nicht automatisch Bestandteil der Bauleistungsbeschreibung.



RÜCKANSICHT

Die Abbildungen können Sonderausstattungen enthalten.

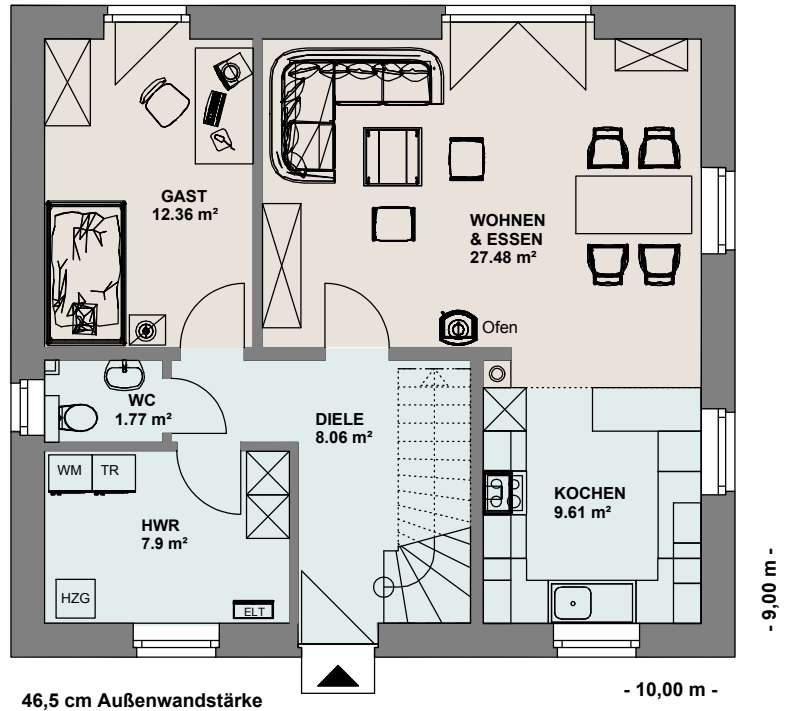
Landhaus Bothel

Wohnen auf 123,97 m² (nach WoFIV)

ERDGESCHOSS (67,18 m² WoFIV)

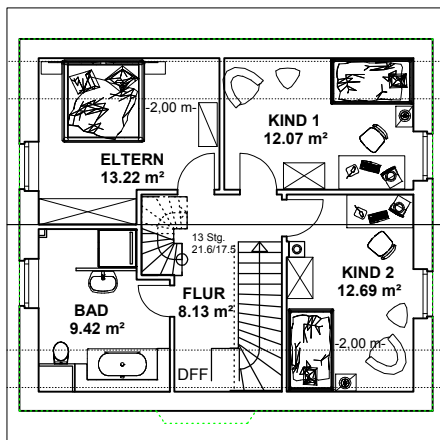
Die Abbildungen können
Sonderausstattungen enthalten.

Möblierung, Kücheneinrichtung,
Sanitärobjekte, Gestaltungselemente etc. sind
Nutzungsvorschläge und nicht automatisch
Bestandteil der Bauleistungsbeschreibung.

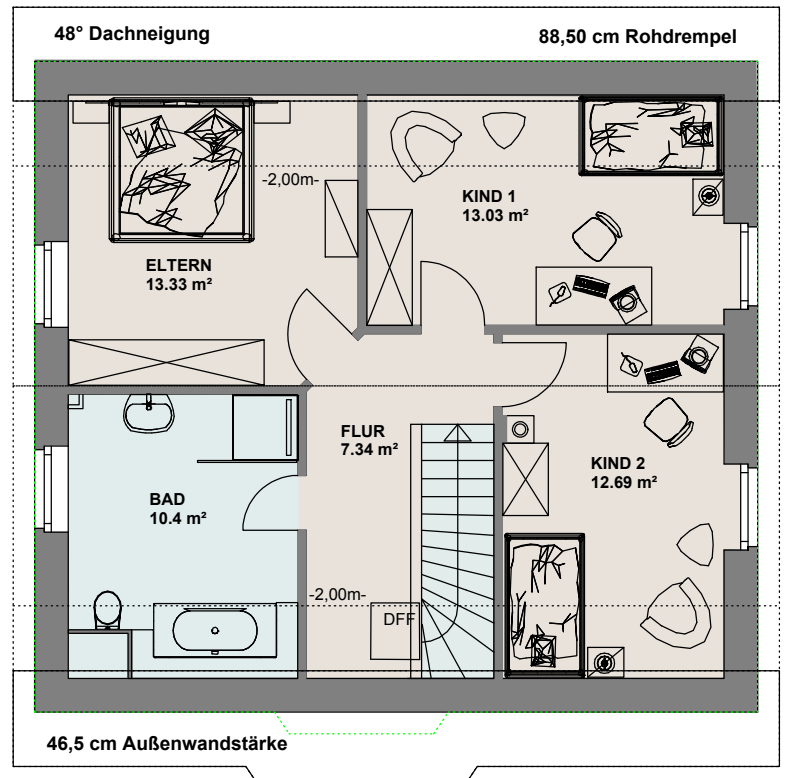


DACHGESCHOSS (56,79 m² WoFIV)

48° Dachneigung 88,50 cm Rohdrempel



DACHGESCHOSS Variante mit SB-Ausbau
(55,53 m² WoFIV)



Landhaus Dibbersen

Wohnen auf 142,02 m² (nach WoFIV)



EINGANGSANSICHT

Möbliering, Kücheneinrichtung, Sanitärobjekte Gestaltungselemente etc. sind Nutzungsvorschläge und nicht automatisch Bestandteil der Bauleistungsbeschreibung.



Varianten mit Putz
Moderne Ausführung



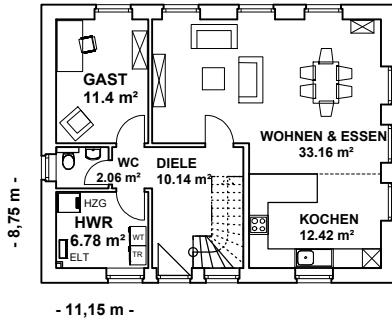
RÜCKANSICHT

Die Abbildungen können Sonderausstattungen enthalten.

Landhaus Dibbersen

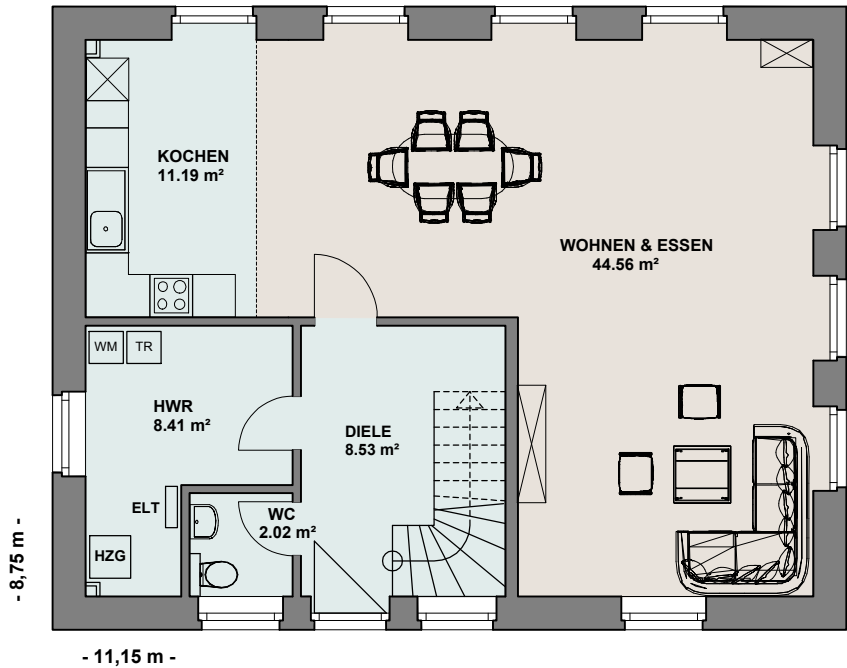
Wohnen auf 142,02 m² (nach WoFIV)

46,5 cm Außenwandstärke



VARIANTE mit Gästezimmer
(75,96 m² WoFIV)

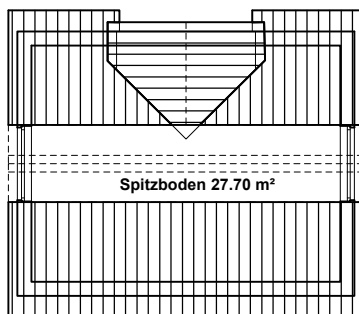
ERDGESCHOSS
(74,71 m² WoFIV)



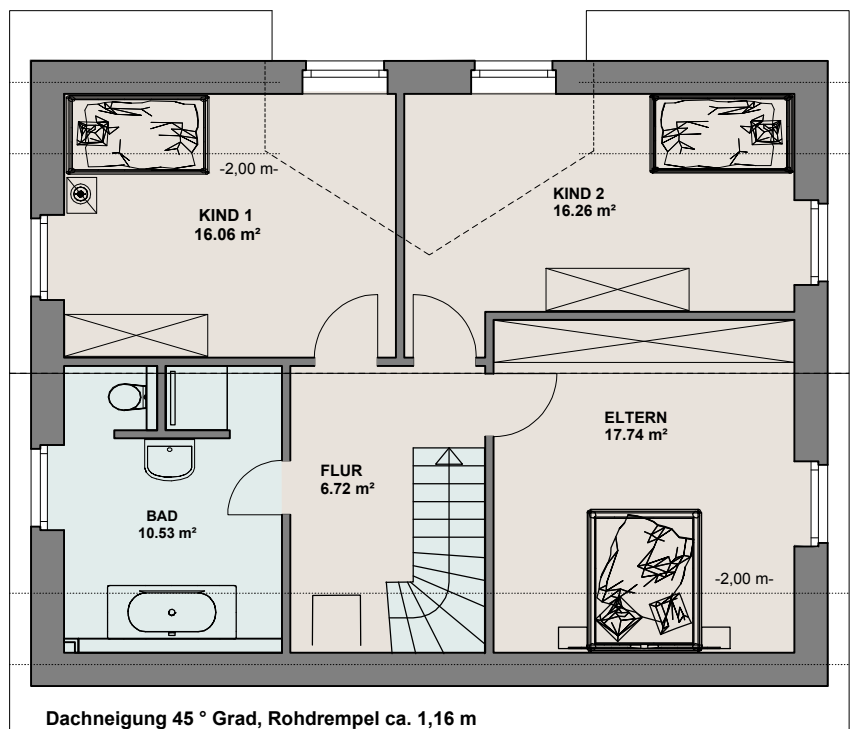
Möblierung, Kücheneinrichtung,
Sanitärobjekte, Gestaltungselemente etc. sind
Nutzungsvorschläge und nicht automatisch
Bestandteil der Bauleistungsbeschreibung.

Die Abbildungen können Sonderausstattungen enthalten.

DACHGESCHOSS
(67,31 m² WoFIV)



SPITZBODEN: ca. 27,70 m²



Landhaus Brackel

Wohnen auf 150,00 m² (nach WoFIV)



EINGANGSANSICHT

Möblierung, Kücheneinrichtung, Sanitärobjekte Gestaltungselemente etc.
sind Nutzungsvorschläge und nicht automatisch Bestandteil der Bauleistungsbeschreibung.



RÜCKANSICHT

Die Abbildungen können Sonderausstattungen enthalten.

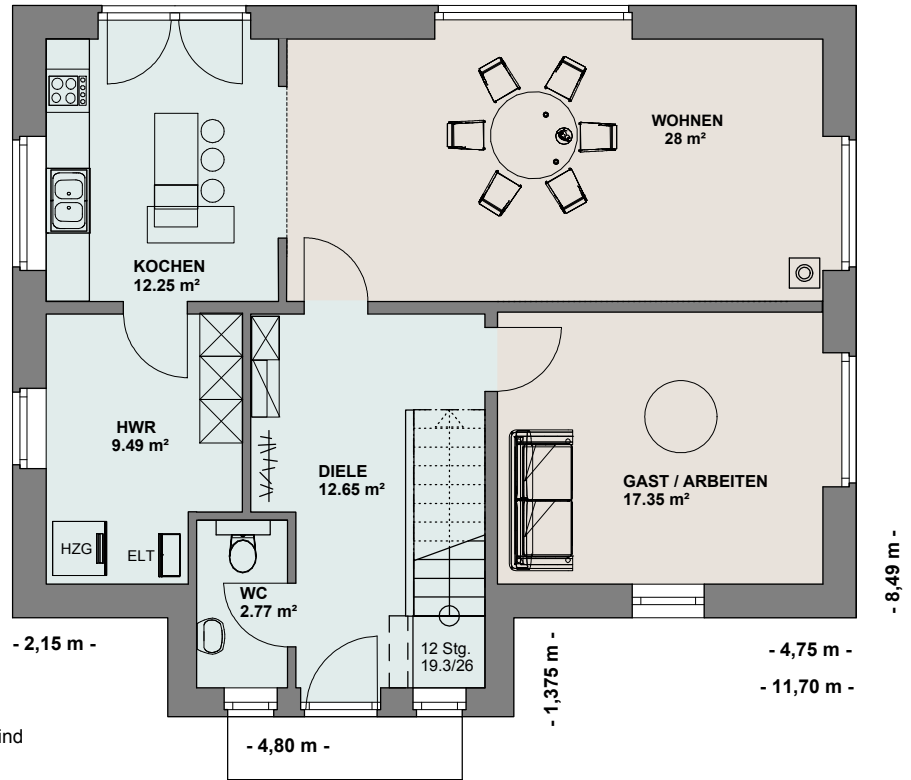
Landhaus Brackel

Wohnen auf 150,00 m² (nach WoFIV)

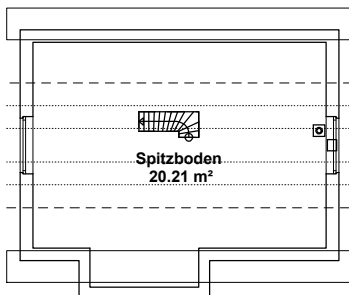
ERDGESCHOSS (82,51 m² WoFI)

Die Abbildungen können
Sonderausstattungen enthalten.

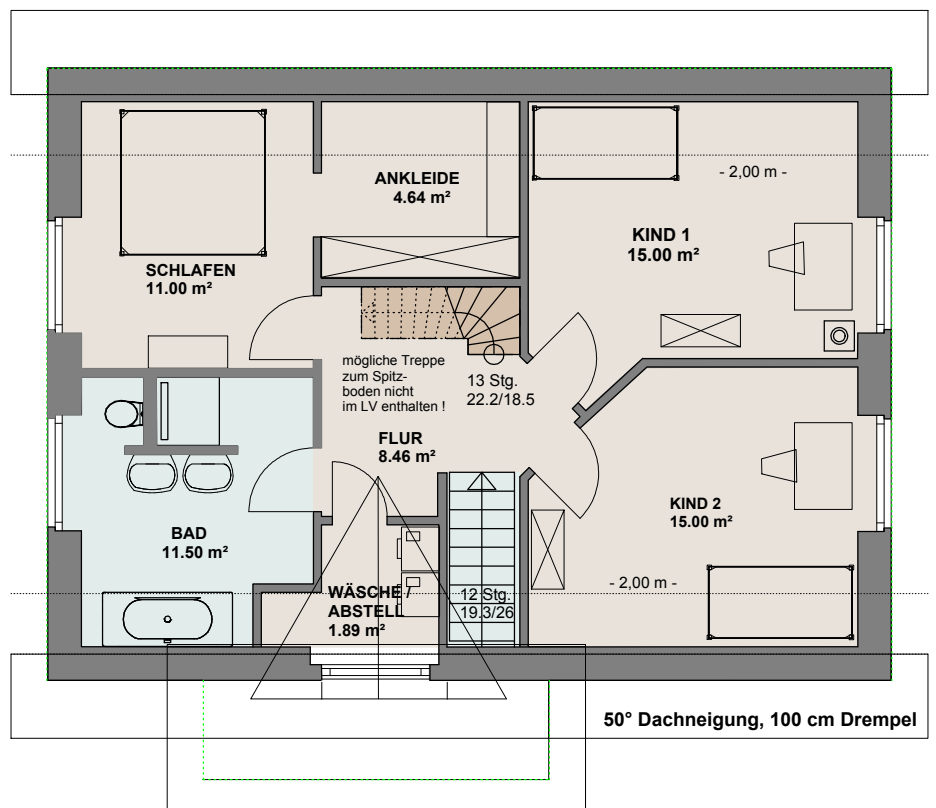
Möblierung, Kücheneinrichtung,
Sanitärobjekte, Gestaltungselemente etc. sind
Nutzungsvorschläge und nicht automatisch
Bestandteil der Bauleistungsbeschreibung.



DACHGESCHOSS (67,49 m² WoFI)



Spitzboden: 67,49 m²





Massivhaus- und
Baugesellschaft mbH

Landhaus Hasenwinkel

25 Jahre WITO
Handwerksqualität
1989 - 2014

Wohnen auf 186,08 m² (nach WoFIV)



EINGANGSANSICHT

Möblierung, Kücheneinrichtung, Sanitärobjekte Gestaltungselemente etc.
sind Nutzungsvorschläge und nicht automatisch Bestandteil der Bauleistungsbeschreibung.



RÜCKANSICHT

Die Abbildungen können Sonderausstattungen enthalten.

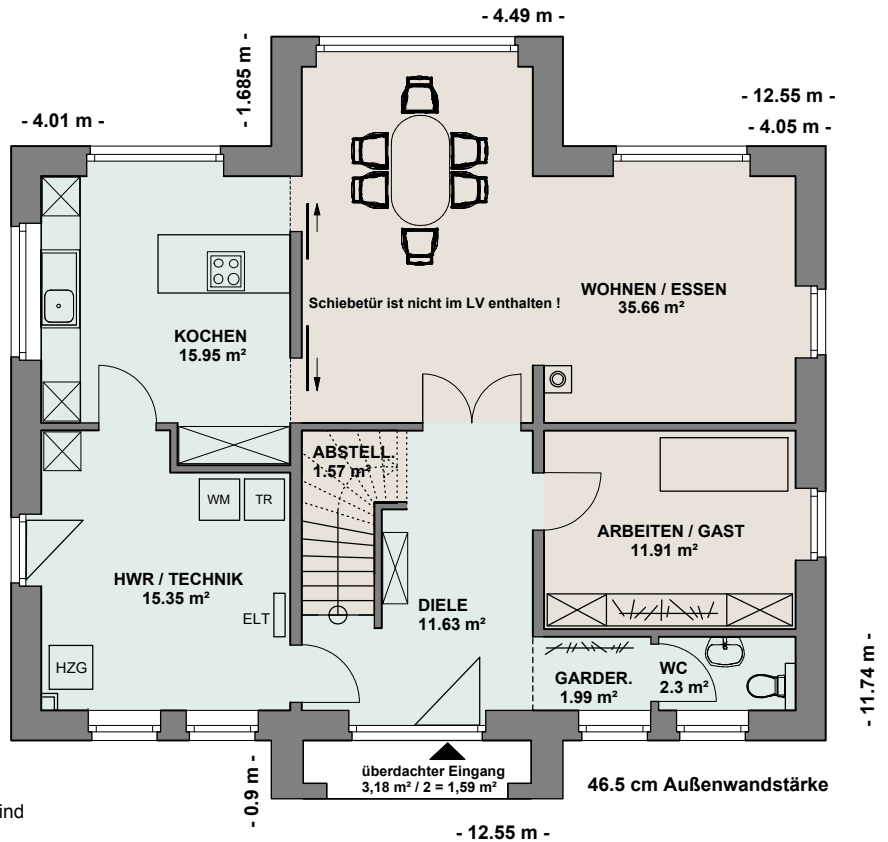
Landhaus Hasenwinkel

Wohnen auf 186,08 m² (nach WoFIV)

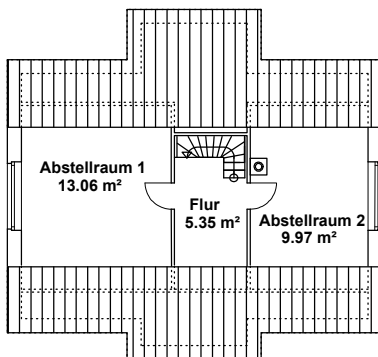
ERDGESCHOSS (97,95 m² WoFIV)

Die Abbildungen können Sonderausstattungen enthalten.

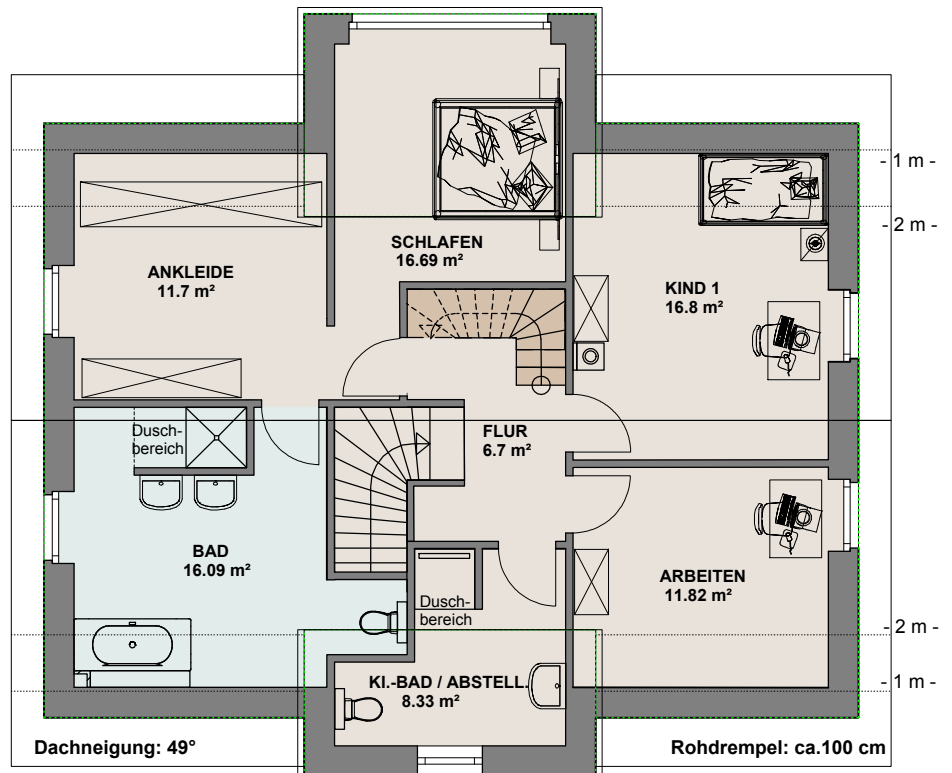
Möblierung, Kücheneinrichtung, Sanitärobjekte, Gestaltungselemente etc. sind Nutzungsvorschläge und nicht automatisch Bestandteil der Bauleistungsbeschreibung.



DACHGESCHOSS (88,13 m² WoFIV)



Spitzboden: ca. 28,38 m²



Landhaus Big Family L Giebeleingang

Wohnen auf 139,00 m² (nach WoFIV)



EINGANGSANSICHT

Möblierung, Kücheneinrichtung, Sanitärobjekte Gestaltungselemente etc.
sind Nutzungsvorschläge und nicht automatisch Bestandteil der Bauleistungsbeschreibung.



RÜCKANSICHT

Die Abbildungen können Sonderausstattungen enthalten.

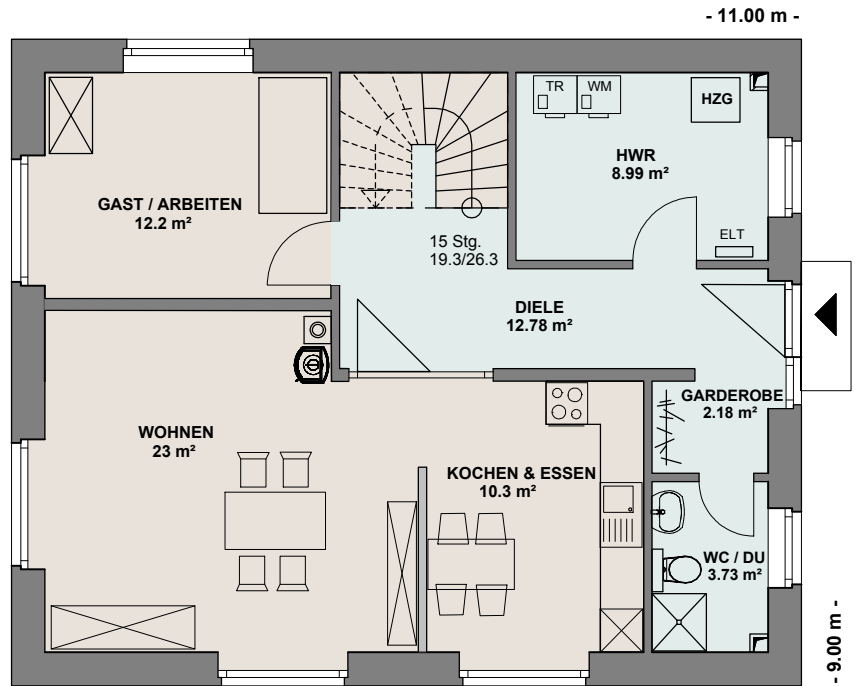
Landhaus Big Family L Giebeleingang

Wohnen auf 139,00 m² (nach WoFIV)

ERDGESCHOSS (73,18 m² WoFIV)

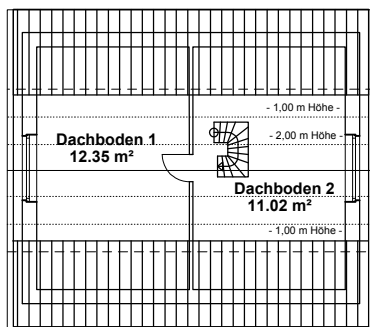
Die Abbildungen können
Sonderausstattungen enthalten.

Möbliering, Kücheneinrichtung,
Sanitäröbekte, Gestaltungselemente etc. sind
Nutzungsvorschläge und nicht automatisch
Bestandteil der Bauleistungsbeschreibung.

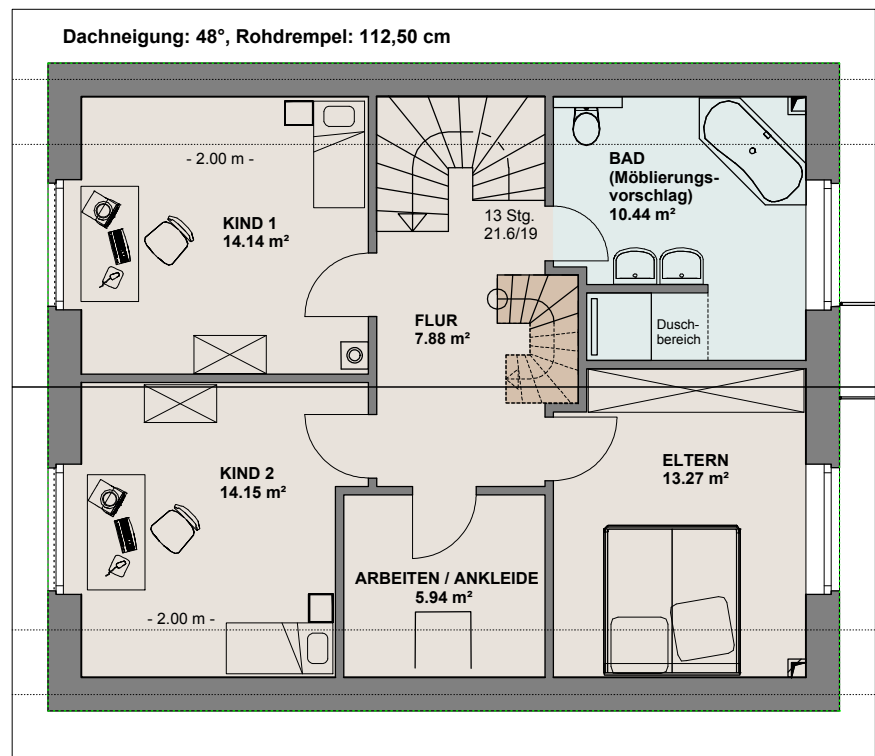


Aussenwandstärke: 46,5 cm

DACHGESCHOSS (65,82 m² WoFIV)



Spitzboden: ca. 23,37 m²



Landhaus Big Family XL Giebeleingang

Wohnen auf 147,85 m² (nach WoFIV)



EINGANGSANSICHT

Möblierung, Kücheneinrichtung, Sanitärobjekte Gestaltungselemente etc.
sind Nutzungsvorschläge und nicht automatisch Bestandteil der Bauleistungsbeschreibung.



RÜCKANSICHT

Die Abbildungen können Sonderausstattungen enthalten.

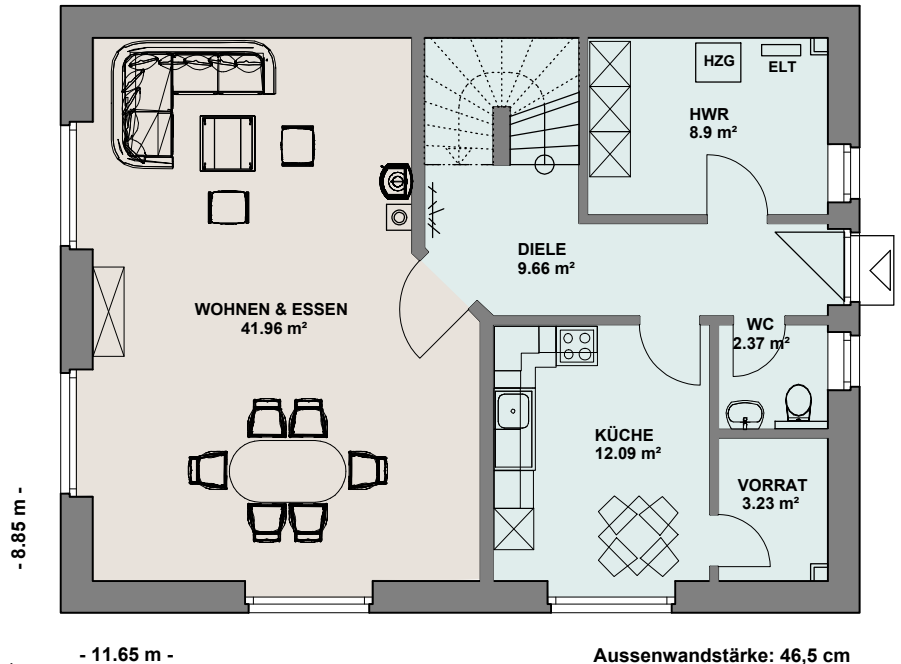
Landhaus Big Family XL Giebeleingang

Wohnen auf 147,85 m² (nach WoFIV)

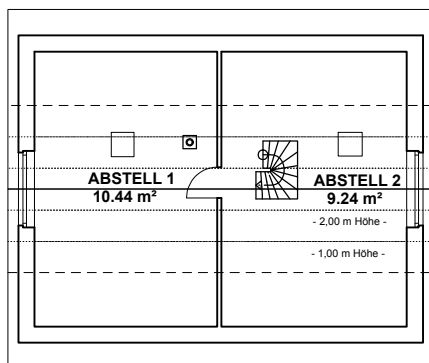
ERDGESCHOSS (78,21 m² WoFIV)

Die Abbildungen können
Sonderausstattungen enthalten.

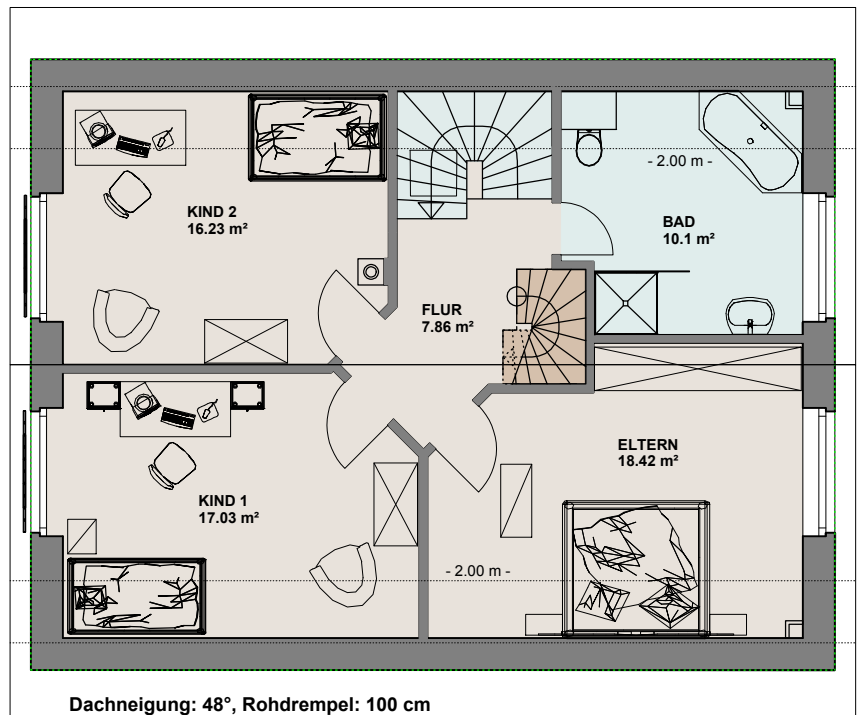
Möblierung, Kücheneinrichtung,
Sanitärobjekte, Gestaltungselemente etc. sind
Nutzungsvorschläge und nicht automatisch
Bestandteil der Bauleistungsbeschreibung.



DACHGESCHOSS (69,64 m² WoFIV)



SB - Ausbau ca. 19,68 m²



Landhaus Big Family XL Traufeingang

Wohnen auf 148,13 m² (nach WoFIV)



EINGANGSANSICHT

Möblierung, Kücheneinrichtung, Sanitärobjekte Gestaltungselemente etc.
sind Nutzungsvorschläge und nicht automatisch Bestandteil der Bauleistungsbeschreibung.

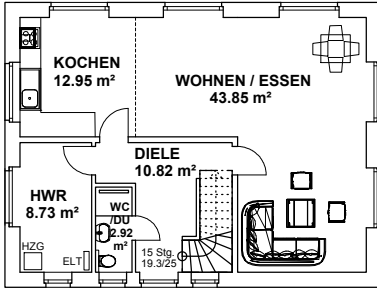


RÜCKANSICHT

Die Abbildungen können Sonderausstattungen enthalten.

Landhaus Big Family XL Traufeingang

Wohnen auf 148,13 m² (nach WoFIV)



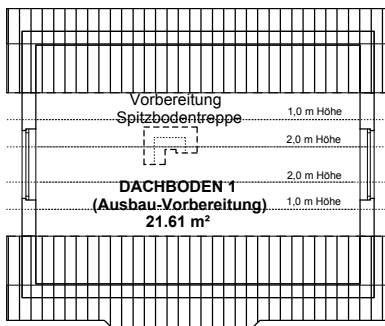
- 11,70 m -

Variante ohne zusätzl. Raum: ca. 79,27 m²

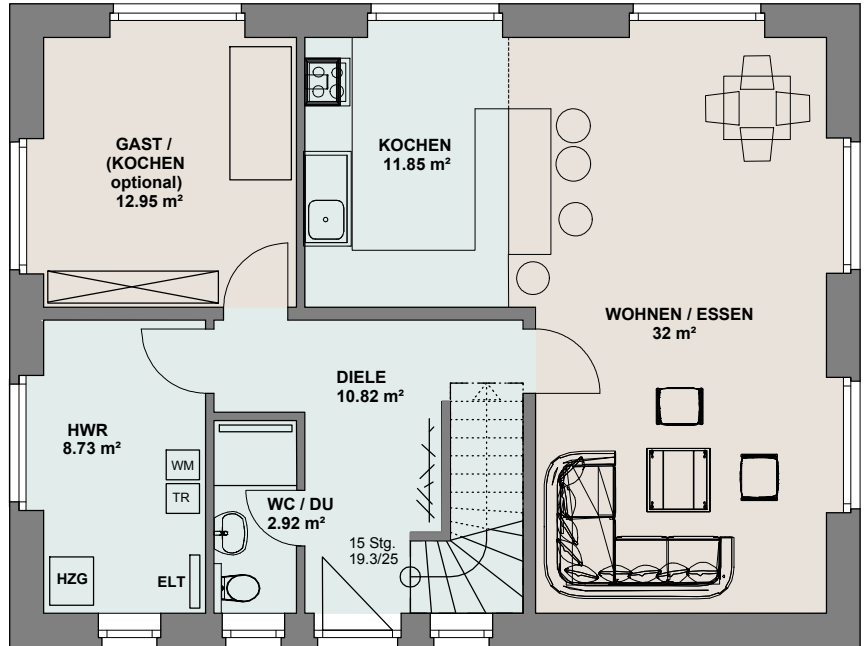
ERDGESCHOSS
(79,27 m² WoFI)

Möblierung, Kücheneinrichtung, Sanitärobjekte, Gestaltungselemente etc. sind Nutzungsvorschläge und nicht automatisch Bestandteil der Bauleistungsbeschreibung.

DACHGESCHOSS
(68,86 m² WoFI)



Spitzboden: ca. 21,61 m²

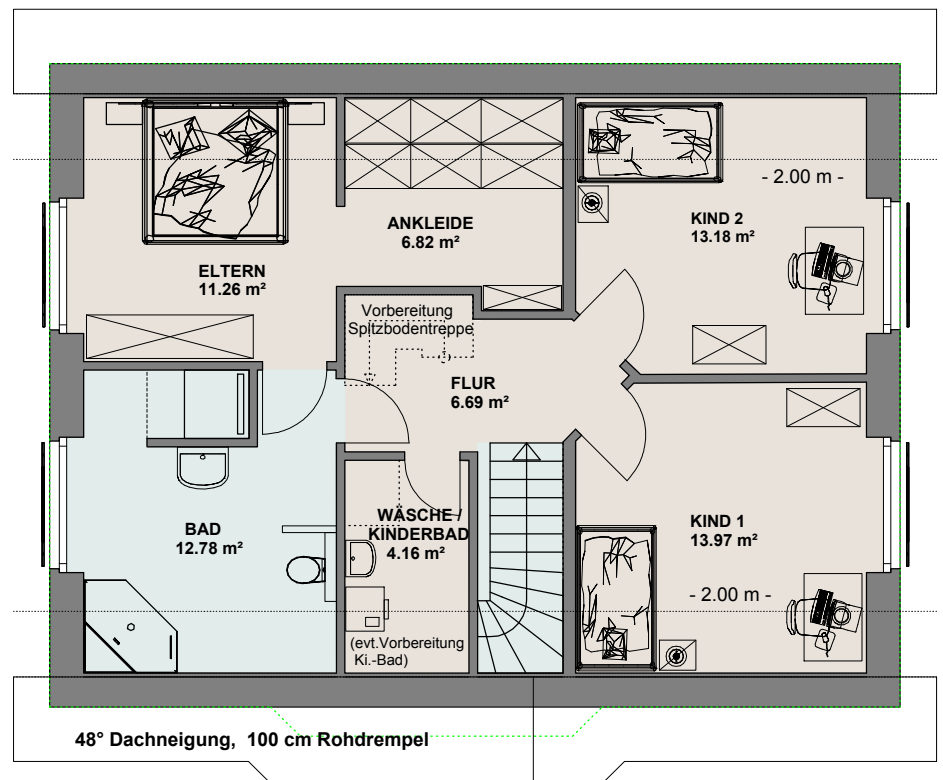


- 8,85 m -

- 11,70 m -

46,5 cm Aussenwandstärke

Die Abbildungen können Sonderausstattungen enthalten.



- 2,00 m -

- 2,00 m -

48° Dachneigung, 100 cm Rohdrempel

Landhaus Big Family XXL Classic Extra

Wohnen auf 164,12 m² (nach WoFIV)



EINGANGSANSICHT

Möblierung, Kücheneinrichtung, Sanitärobjekte Gestaltungselemente etc.
sind Nutzungsvorschläge und nicht automatisch Bestandteil der Bauleistungsbeschreibung.

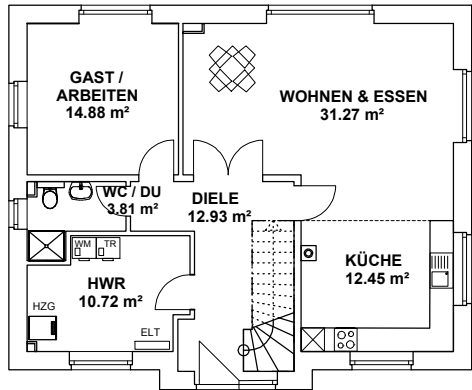


RÜCKANSICHT

Die Abbildungen können Sonderausstattungen enthalten.

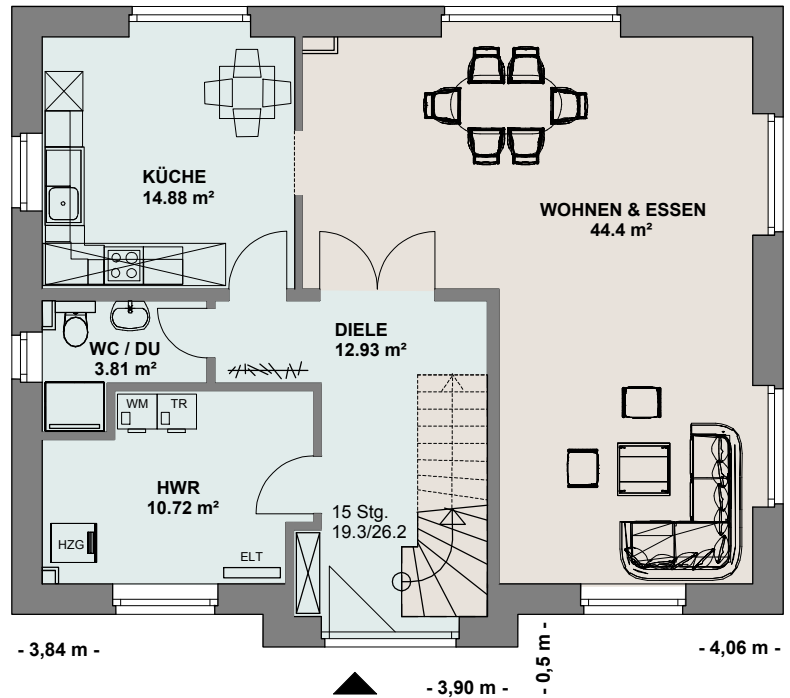
Landhaus Big Family XXL Classic Extra

Wohnen auf 164,12 m² (nach WoFIV)



Variante zusätzliches Zimmer
Erdgeschoss: ca. 86,06 m²

- 9,30 m -



46,5 cm Aussenwandstärke

ERDGESCHOSS (86,74 m² WoFIV)

Möblierung, Kücheneinrichtung,
Sanitäröbekte, Gestaltungselemente etc. sind
Nutzungsvorschläge und nicht automatisch
Bestandteil der Bauleistungsbeschreibung.

DACHGESCHOSS (77,38 m² WoFIV)

Die Abbildungen können
Sonderausstattungen enthalten.

