

Stadthaus Buchholz Kompakt zweigeschossig

Wohnen auf 117,76 m² (nach WoFIV)



EINGANGSANSICHT

Möblierung, Kücheneinrichtung, Sanitärobjekte Gestaltungselemente etc.
sind Nutzungsvorschläge und nicht automatisch Bestandteil der Bauleistungsbeschreibung.



RÜCKANSICHT

Die Abbildungen können Sonderausstattungen enthalten.

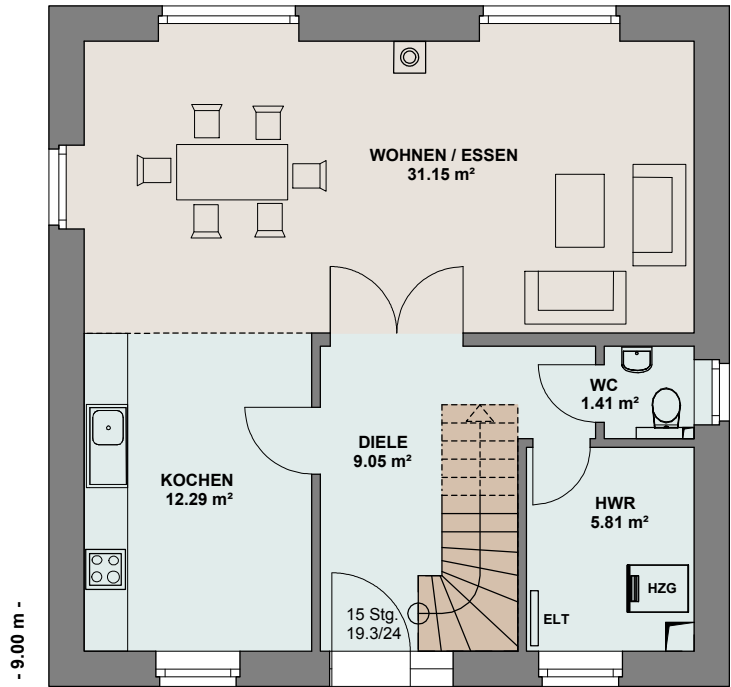
Stadthaus Buchholz Kompakt zweigeschossig

Wohnen auf 117,76 m² (nach WoFIV)

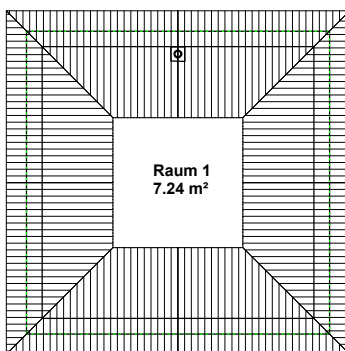
ERDGESCHOSS (59,71 m² WoFI)

Die Abbildungen können
Sonderausstattungen enthalten.

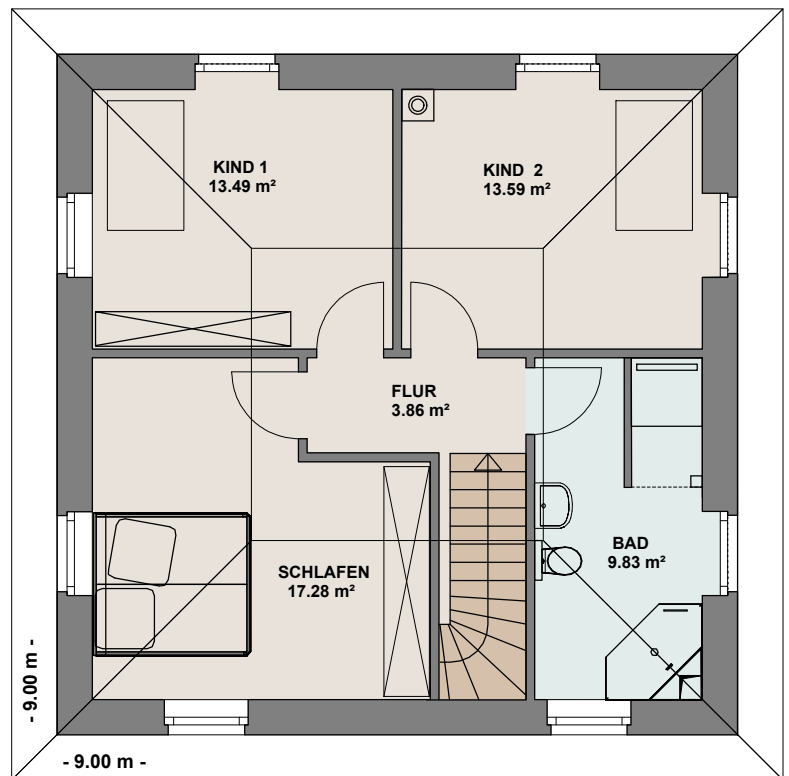
Möbliering, Kücheneinrichtung,
Sanitäröbekte, Gestaltungselemente etc. sind
Nutzungsvorschläge und nicht automatisch
Bestandteil der Bauleistungsbeschreibung.



DACHGESCHOSS (58,05 m² WoFI)



Spitzboden: ca. 7,24 m²



Stadthaus Buchholz zweigeschossig

Wohnen auf 141,21 m² (nach WoFIV)



EINGANGSANSICHT

Möblierung, Kücheneinrichtung, Sanitärobjekte Gestaltungselemente etc.
sind Nutzungsvorschläge und nicht automatisch Bestandteil der Bauleistungsbeschreibung.



RÜCKANSICHT

Die Abbildungen können Sonderausstattungen enthalten.

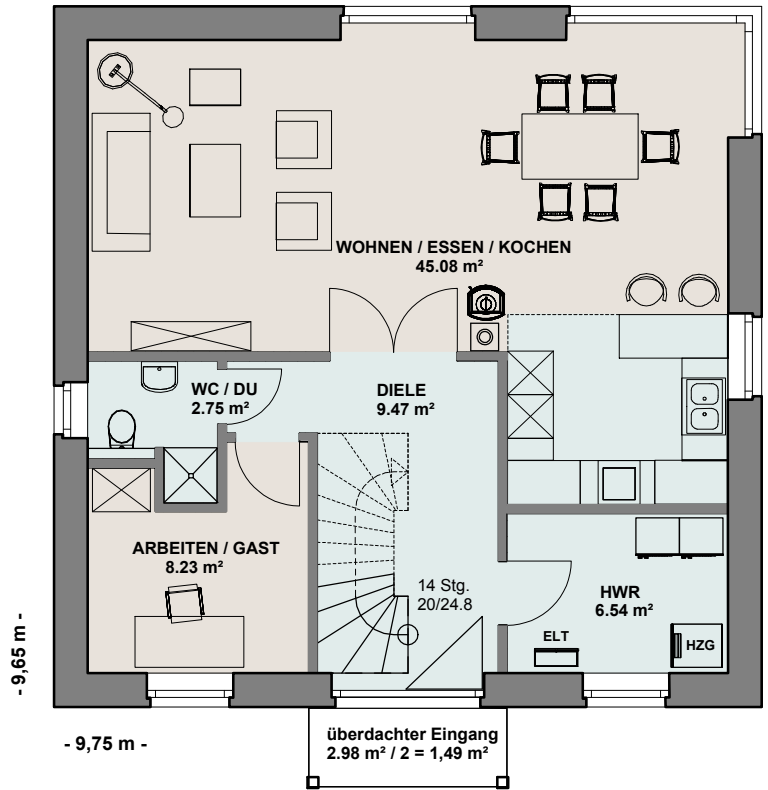
Stadthaus Buchholz zweigeschossig

Wohnen auf 141,21 m² (nach WoFIV)

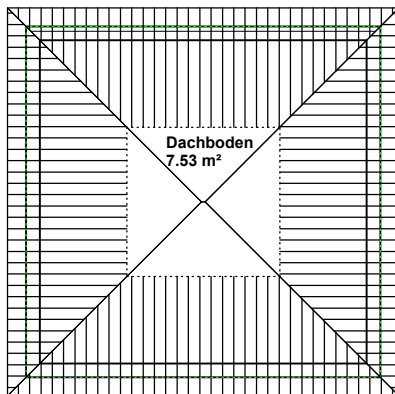
ERDGESCHOSS (73,56 m² WoFl)

Die Abbildungen können
Sonderausstattungen enthalten.

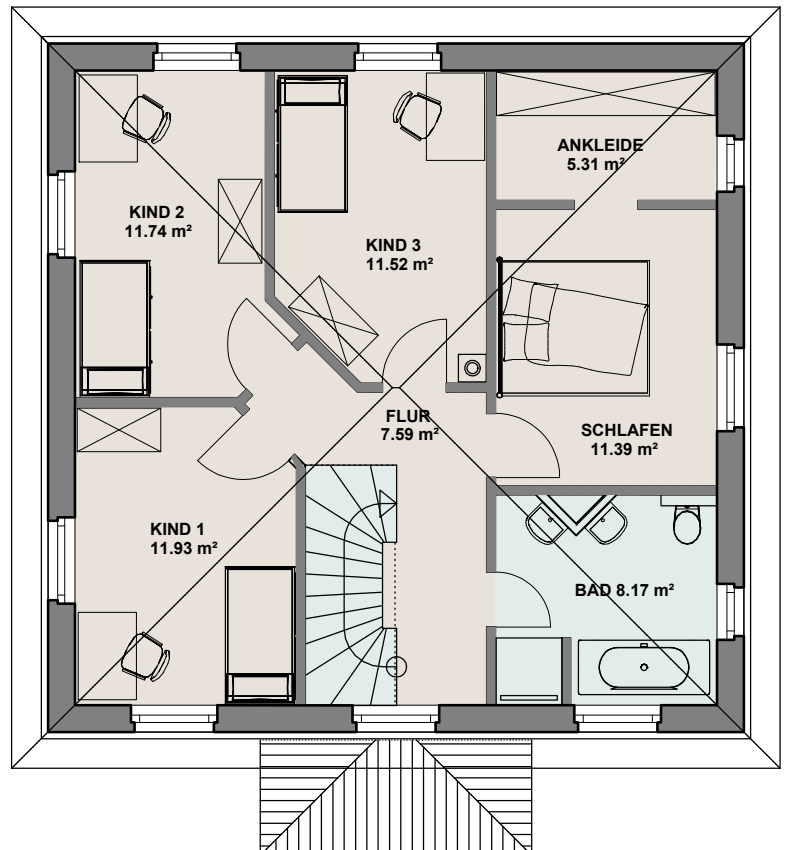
Möblierung, Kücheneinrichtung,
Sanitärobjekte, Gestaltungselemente etc. sind
Nutzungsvorschläge und nicht automatisch
Bestandteil der Bauleistungsbeschreibung.



DACHGESCHOSS (67,65 m² WoFl)



Spitzboden: ca. 7,53 m²



Modernes Wohnen Pultdach da Vinci

Wohnen auf 146,98 m² (nach WoFIV) zweigeschossig



EINGANGSANSICHT

Möblierung, Kücheneinrichtung, Sanitärobjekte Gestaltungselemente etc.
sind Nutzungsvorschläge und nicht automatisch Bestandteil der Bauleistungsbeschreibung.



RÜCKANSICHT

Die Abbildungen können Sonderausstattungen enthalten.

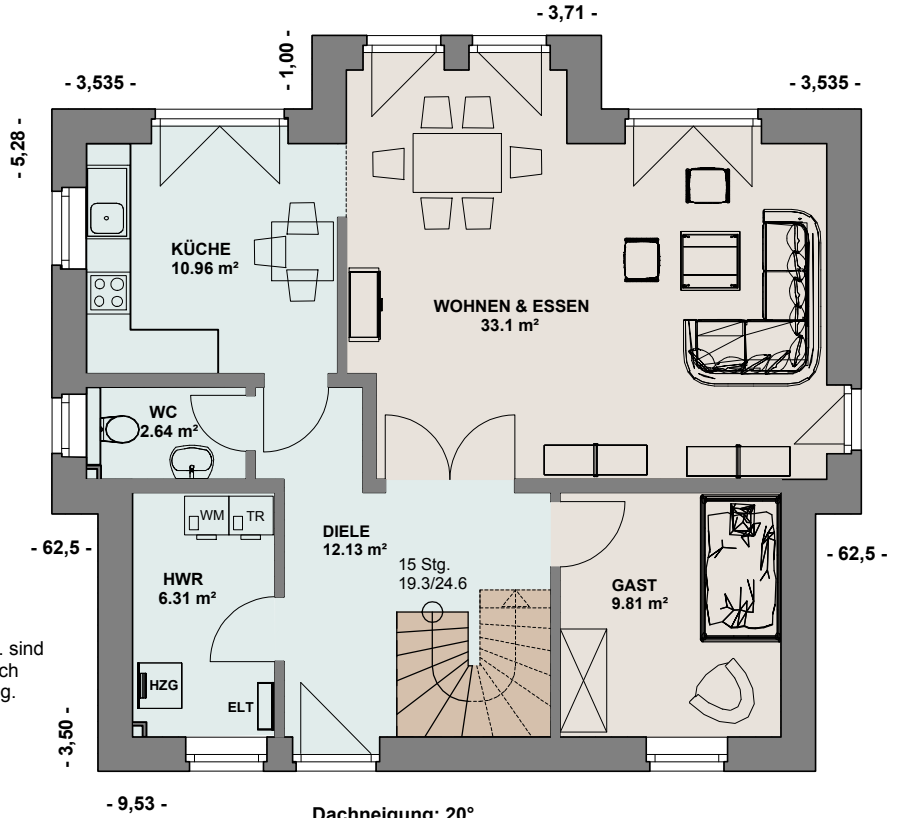
Modernes Wohnen Pultdach da Vinci

Wohnen auf 146,98 m² (nach WoFIV) zweigeschossig

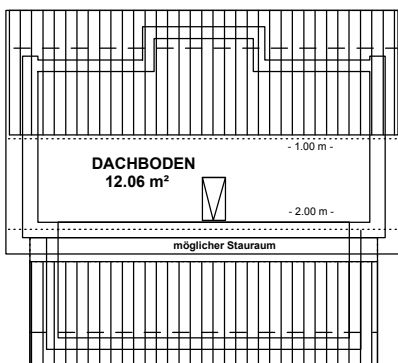
ERDGESCHOSS (74,95 m² WoFI)

Die Abbildungen können Sonderausstattungen enthalten.

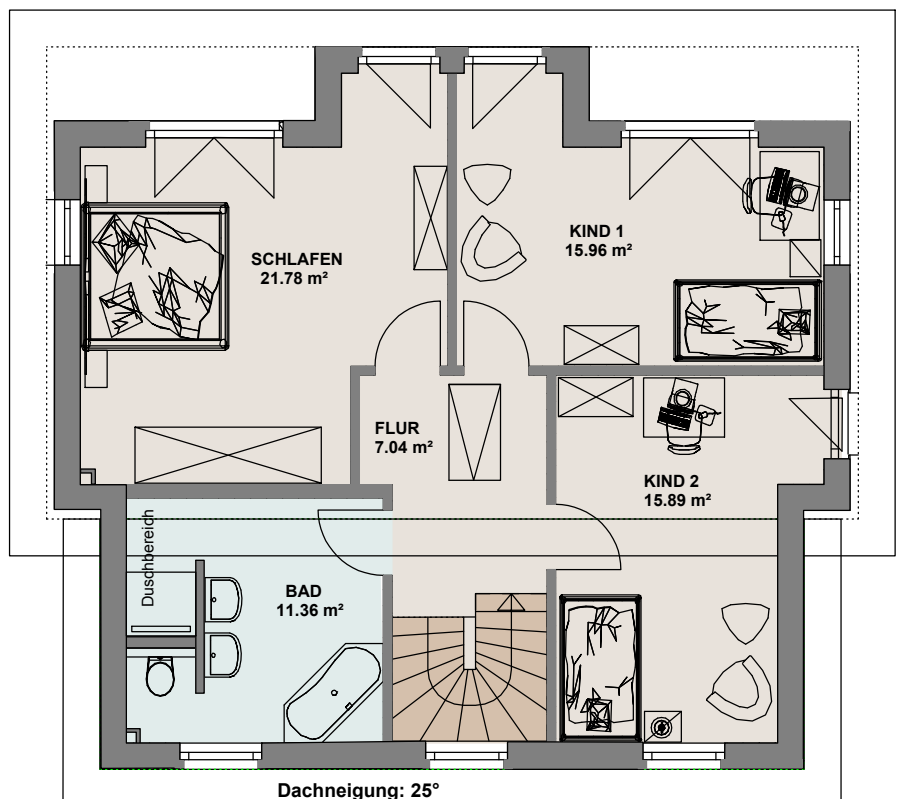
Möblierung, Kücheneinrichtung, Sanitärobjekte, Gestaltungselemente etc. sind Nutzungsvorschläge und nicht automatisch Bestandteil der Bauleistungsbeschreibung.



DACHGESCHOSS (72,03 m² WoFI)



Spitzboden: ca. 12,06 m²



Modernes Wohnen Pultdach Picasso

Wohnen auf 149,74 m² (nach WoFIV) zweigeschossig



EINGANGSANSICHT

Möblierung, Kücheneinrichtung, Sanitärobjekte Gestaltungselemente etc.
sind Nutzungsvorschläge und nicht automatisch Bestandteil der Bauleistungsbeschreibung.

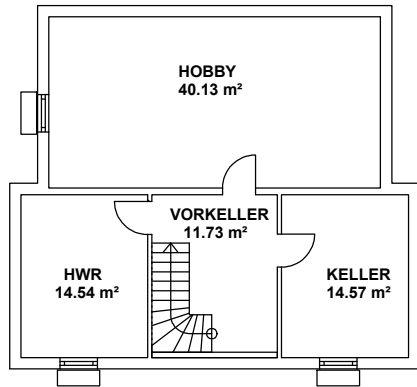


RÜCKANSICHT

Die Abbildungen können Sonderausstattungen enthalten.

Modernes Wohnen Pultdach Picasso

Wohnen auf 149,74 m² (nach WoFIV) zweigeschossig



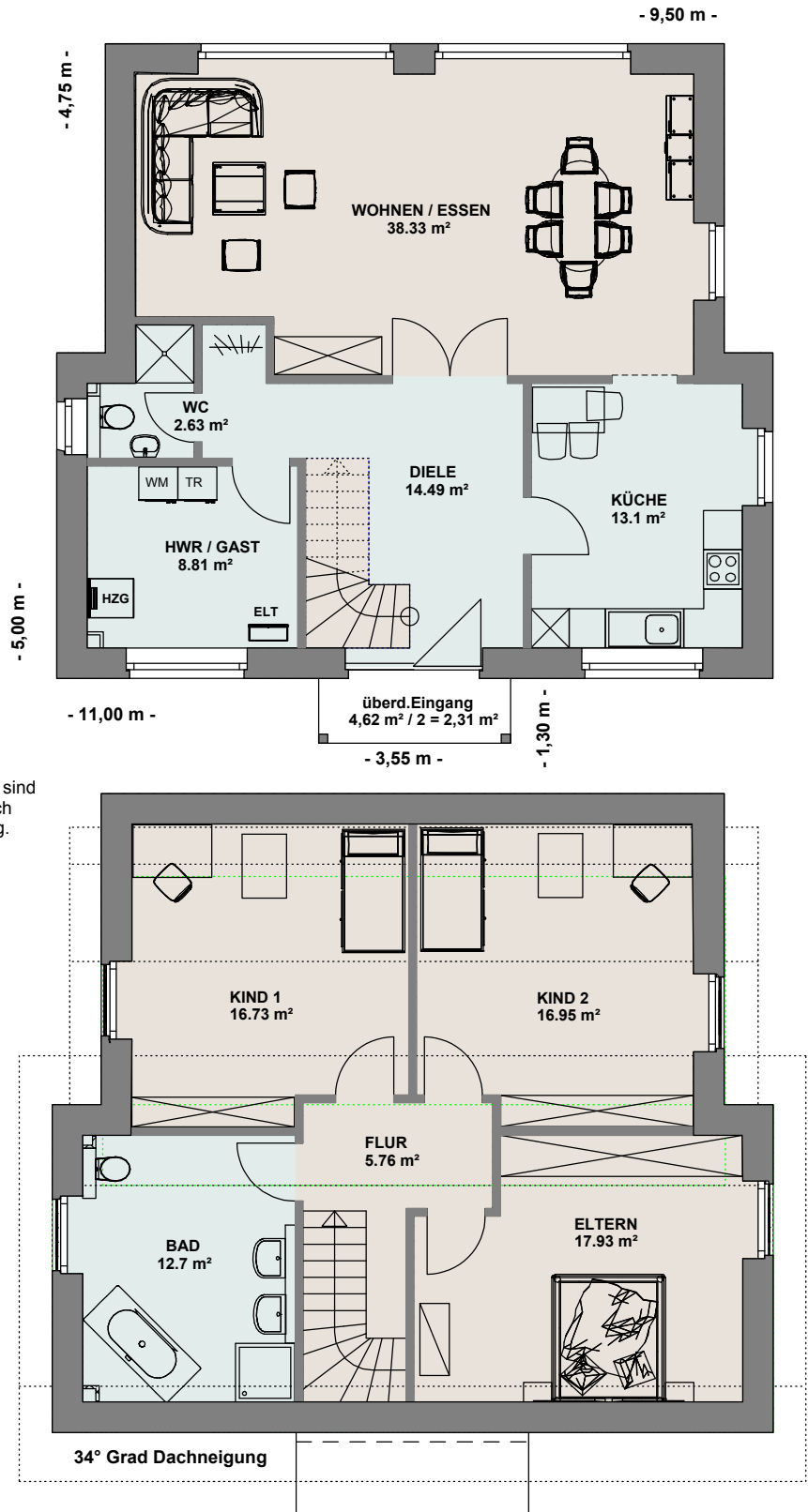
KELLERGESCHOSS Variante
(80,97 m² WoFIV)

ERDGESCHOSS
(79,67 m² WoFI)

Möblierung, Kücheneinrichtung,
Sanitärobjekte, Gestaltungselemente etc. sind
Nutzungsvorschläge und nicht automatisch
Bestandteil der Bauleistungsbeschreibung.

DACHGESCHOSS
(70,07 m² WoFI)

Die Abbildungen können
Sonderausstattungen enthalten.



Stadtvilla Garda zweigeschossig

Wohnen auf 155,53 m² (nach WoFIV)



EINGANGSANSICHT

Möblierung, Kücheneinrichtung, Sanitärobjekte Gestaltungselemente etc. sind Nutzungsvorschläge und nicht automatisch Bestandteil der Bauleistungsbeschreibung.

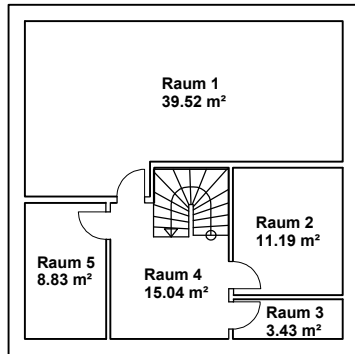


RÜCKANSICHT

Die Abbildungen können Sonderausstattungen enthalten.

Stadtvilla Garda zweigeschossig

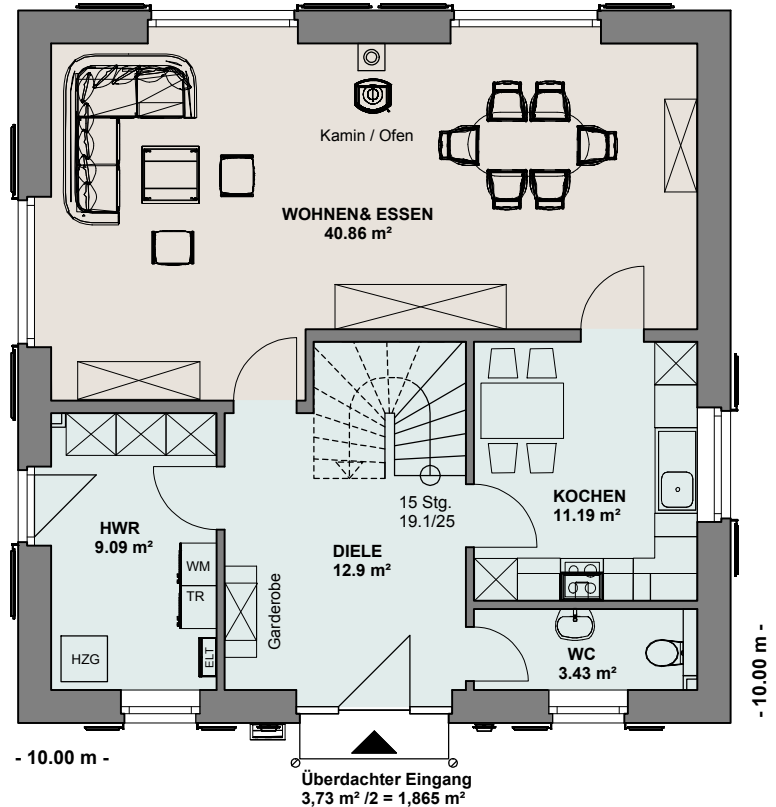
Wohnen auf 155,53 m² (nach WoFIV)



Kellergeschoss: ca. 78,01 m²

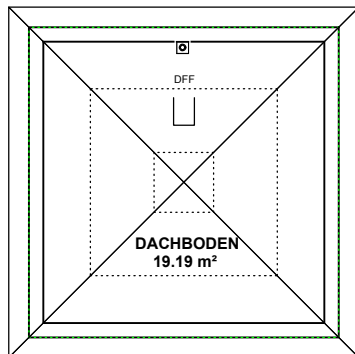
ERDGESCHOSS (79,34 m² WoFI)

Möblierung, Kücheneinrichtung,
Sanitärobjekte, Gestaltungselemente etc. sind
Nutzungsvorschläge und nicht automatisch
Bestandteil der Bauleistungsbeschreibung.

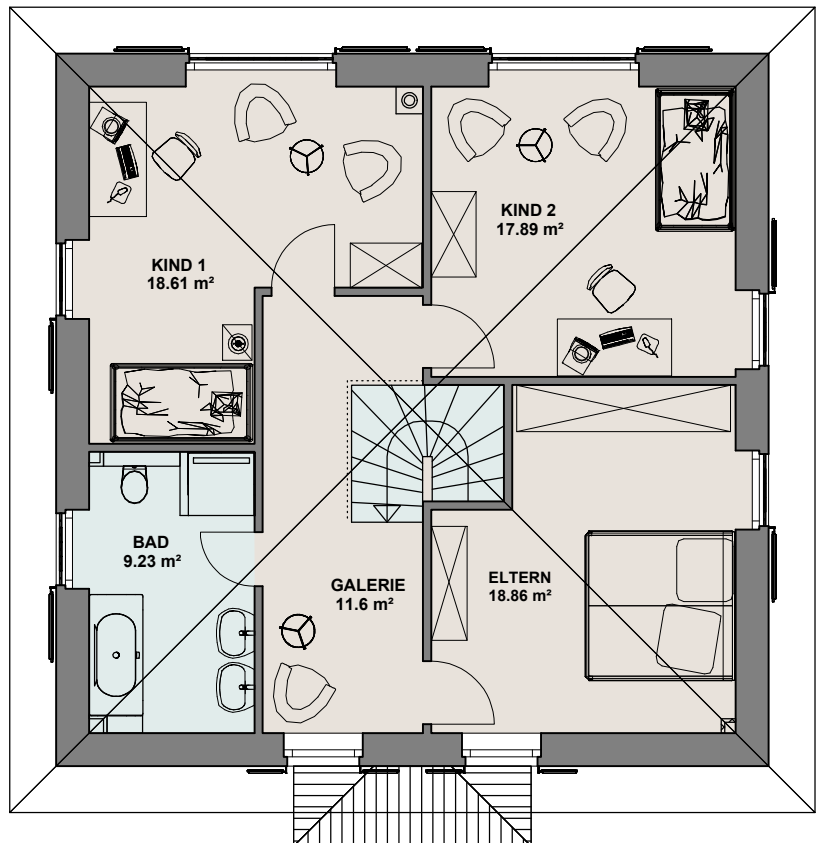


DACHGESCHOSS (76,19 m² WoFI)

Die Abbildungen können
Sonderausstattungen enthalten.



Spitzboden: ca. 19,19 m²



Bauhaus Hamburg eingeschossig

Wohnen auf 156,00 m² (nach WoFIV) zuzüglich Dachterrasse von 72,33 m²



EINGANGSANSICHT

Möblierung, Kücheneinrichtung, Sanitärobjekte Gestaltungselemente etc.
sind Nutzungsvorschläge und nicht automatisch Bestandteil der Bauleistungsbeschreibung.



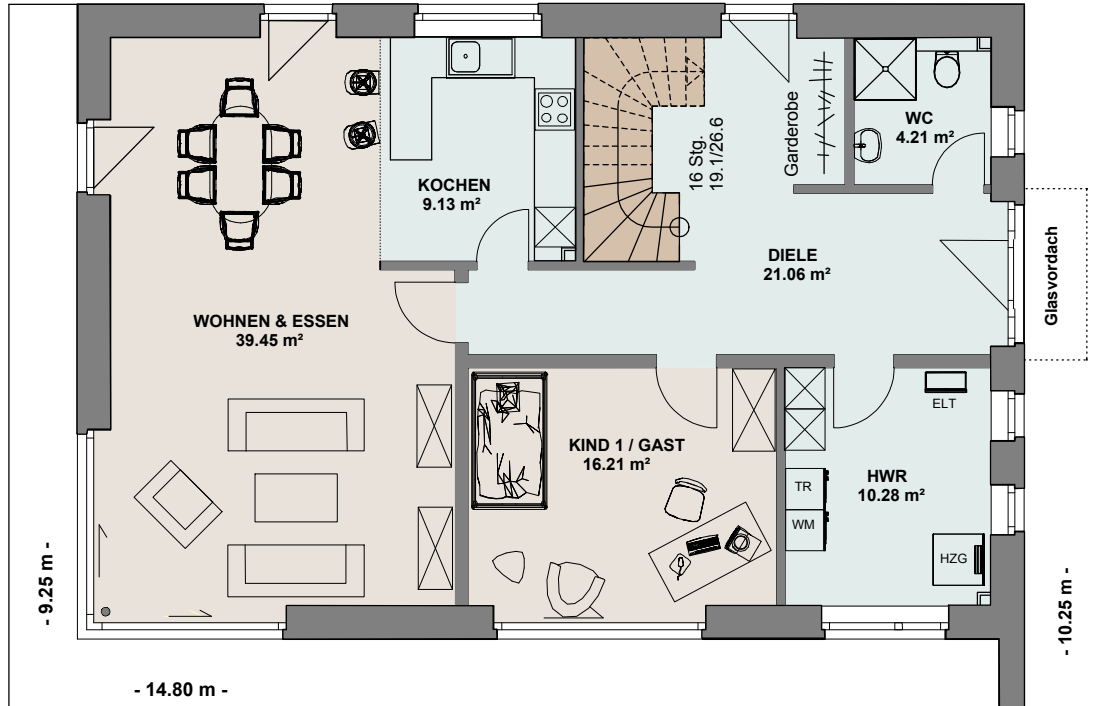
RÜCKANSICHT

Die Abbildungen können Sonderausstattungen enthalten.

Bauhaus Hamburg eingeschossig

Wohnen auf 156,00 m² (nach WoFIV) zuzüglich Dachterrasse von 72,33 m²

- 13.80 m -



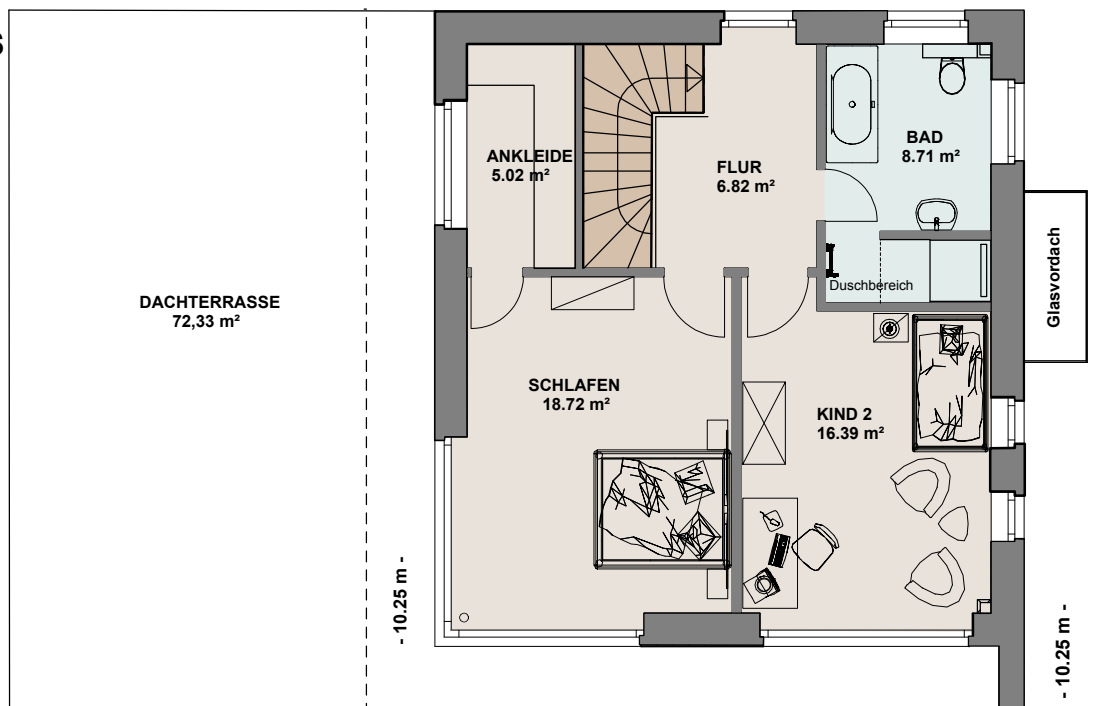
Möblierung, Kücheneinrichtung,
Sanitäröbekte, Gestaltungselemente etc. sind
Nutzungsvorschläge und nicht automatisch
Bestandteil der Bauleistungsbeschreibung.

Die Abbildungen können Sonderausstattungen enthalten.

- 8.58 m -

DACHGESCHOSS

(55,66 m² WoFI)



Modernes Wohnen Big Family XL eingeschossig

Wohnen auf 157,37 m² (nach WoFIV)



EINGANGSANSICHT

Möblierung, Kücheneinrichtung, Sanitärobjekte Gestaltungselemente etc.
sind Nutzungsvorschläge und nicht automatisch Bestandteil der Bauleistungsbeschreibung.

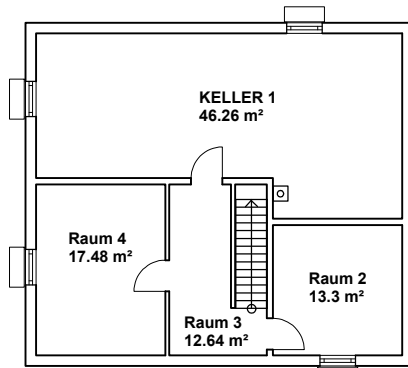


RÜCKANSICHT

Die Abbildungen können Sonderausstattungen enthalten.

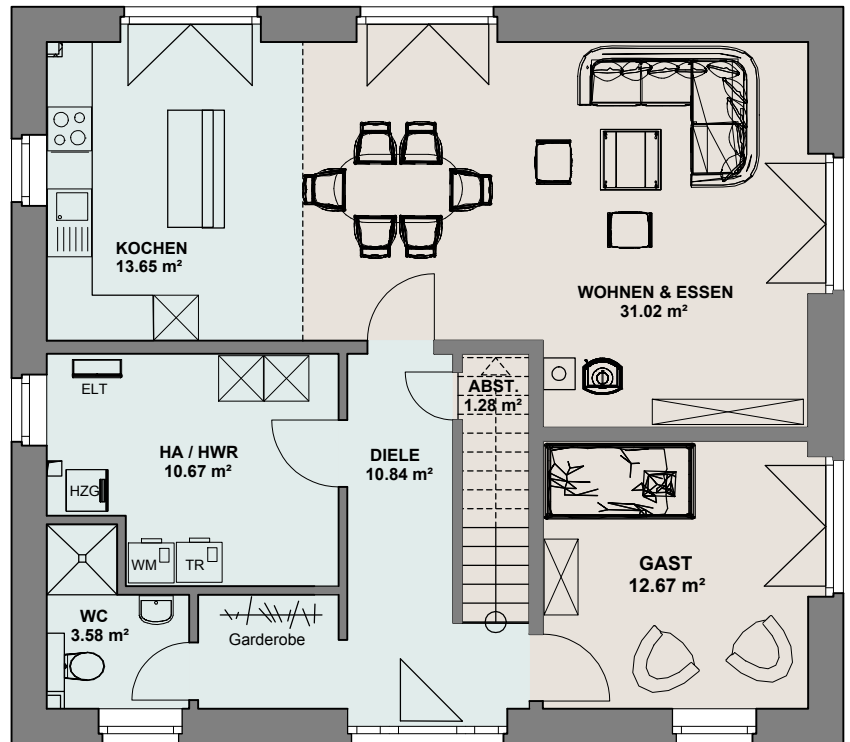
Modernes Wohnen Big Family XL eingeschossig

Wohnen auf 157,37 m² (nach WoFIV)



Kellergeschoss: ca. 89,68 m²

ERDGESCHOSS (83,71 m² WoFI)



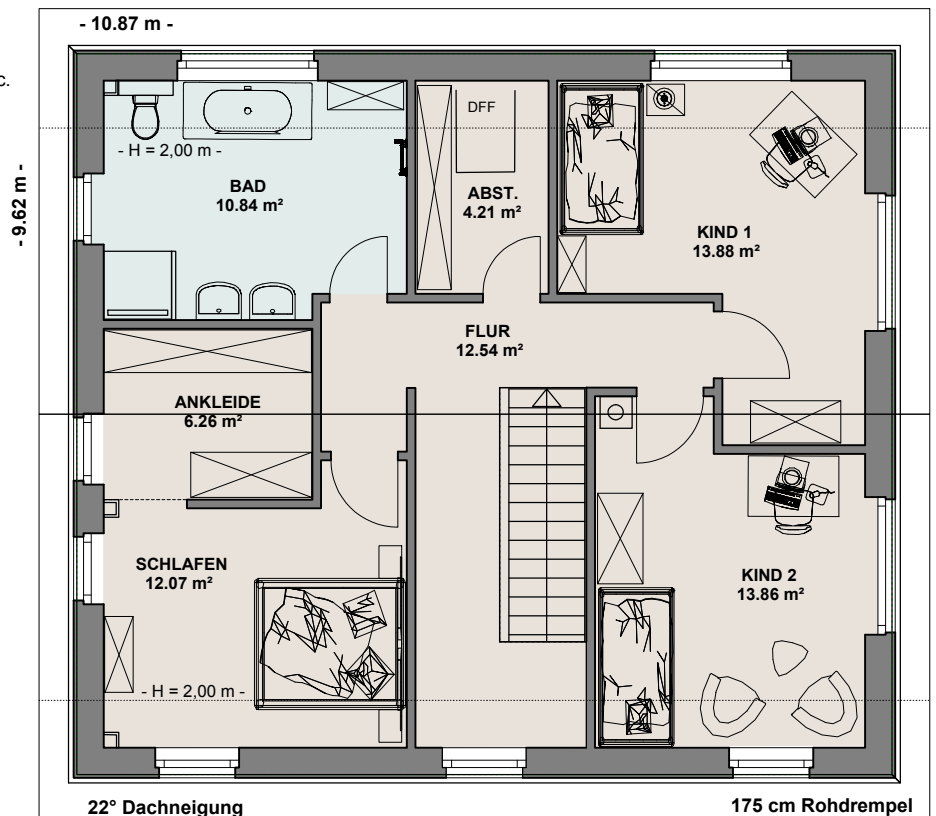
46.50 cm Aussenwandstärke

- 11.00 m -

Möblierung, Kücheneinrichtung, Sanitärobjekte, Gestaltungselemente etc. sind Nutzungsvorschläge und nicht automatisch Bestandteil der Bauleistungsbeschreibung.

Die Abbildungen können Sonderausstattungen enthalten.

DACHGESCHOSS (73,66 m² WoFI)



22° Dachneigung

175 cm Rohdrehpel



Bauhaus Steinbeck XL eingeschossig

Wohnen auf 163,27 m² (nach WoFIV)

EINGANGSANSICHT



EINGANGSANSICHT



RÜCKANSICHT

Möblierung, Kücheneinrichtung, Sanitärobjekte
Gestaltungselemente etc. sind Nutzungsvorschläge
und nicht automatisch Bestandteil der Bauleistungsbeschreibung.



RÜCKANSICHT

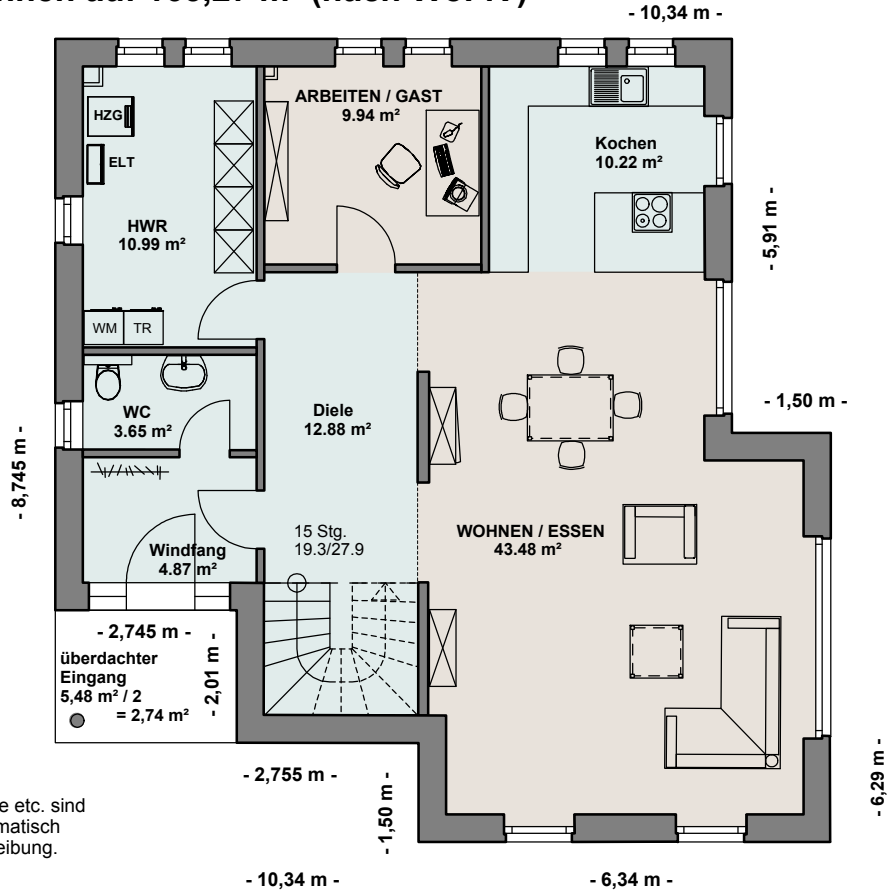
Die Abbildungen können Sonderausstattungen enthalten.

Bauhaus Steinbeck XL eingeschossig

Wohnen auf 163,27 m² (nach WoFIV)

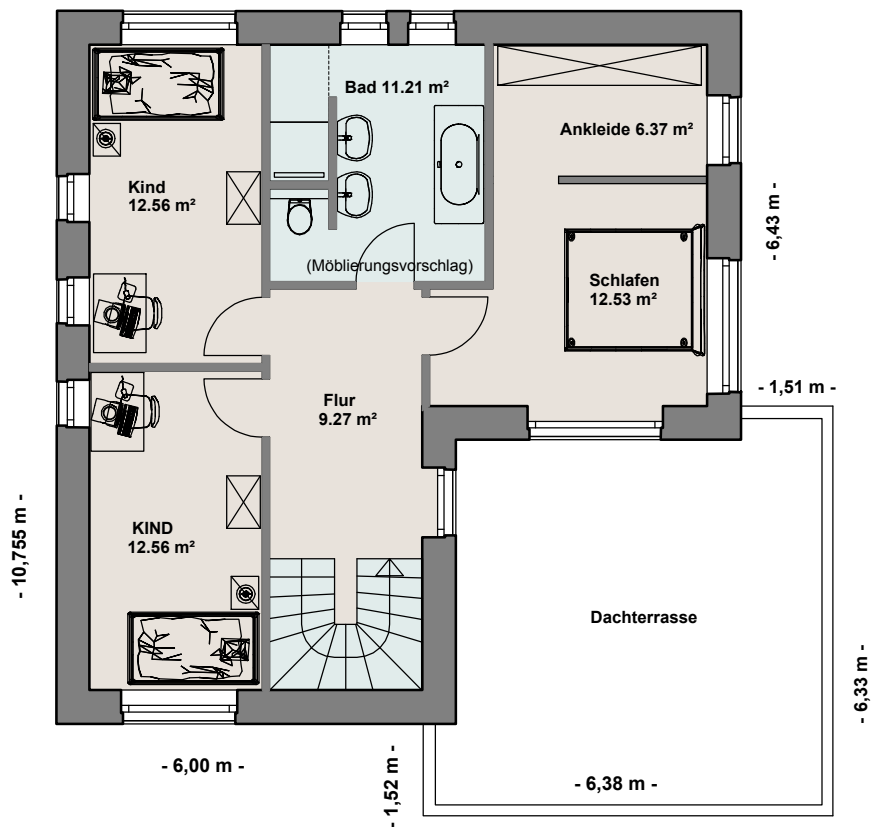
ERDGESCHOSS (98,77 m² WoFI)

Möblierung, Kücheneinrichtung,
Sanitärobjekte, Gestaltungselemente etc. sind
Nutzungsvorschläge und nicht automatisch
Bestandteil der Bauleistungsbeschreibung.



DACHGESCHOSS (64,50 m² WoFI)

Die Abbildungen können
Sonderausstattungen enthalten.



Stadthaus Sonnenblumenweg zweigeschossig

Wohnen auf 167,01 m² (nach WoFIV)



EINGANGSANSICHT

Möblierung, Kücheneinrichtung, Sanitärobjekte Gestaltungselemente etc. sind Nutzungsvorschläge und nicht automatisch Bestandteil der Bauleistungsbeschreibung.



RÜCKANSICHT

Die Abbildungen können Sonderausstattungen enthalten.

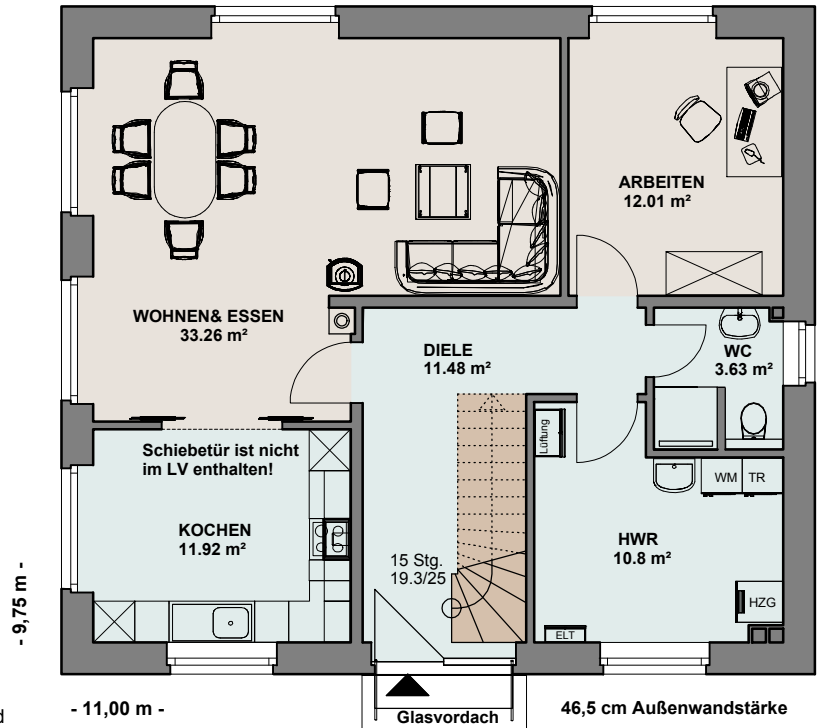
Stadthaus Sonnenblumenweg zweigeschossig

Wohnen auf 167,01 m² (nach WoFIV)

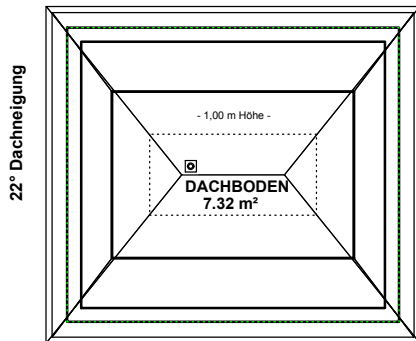
ERDGESCHOSS (83,1 m² WoFI)

Die Abbildungen können
Sonderausstattungen enthalten.

Möblierung, Kücheneinrichtung,
Sanitärobjekte, Gestaltungselemente etc. sind
Nutzungsvorschläge und nicht automatisch
Bestandteil der Bauleistungsbeschreibung.

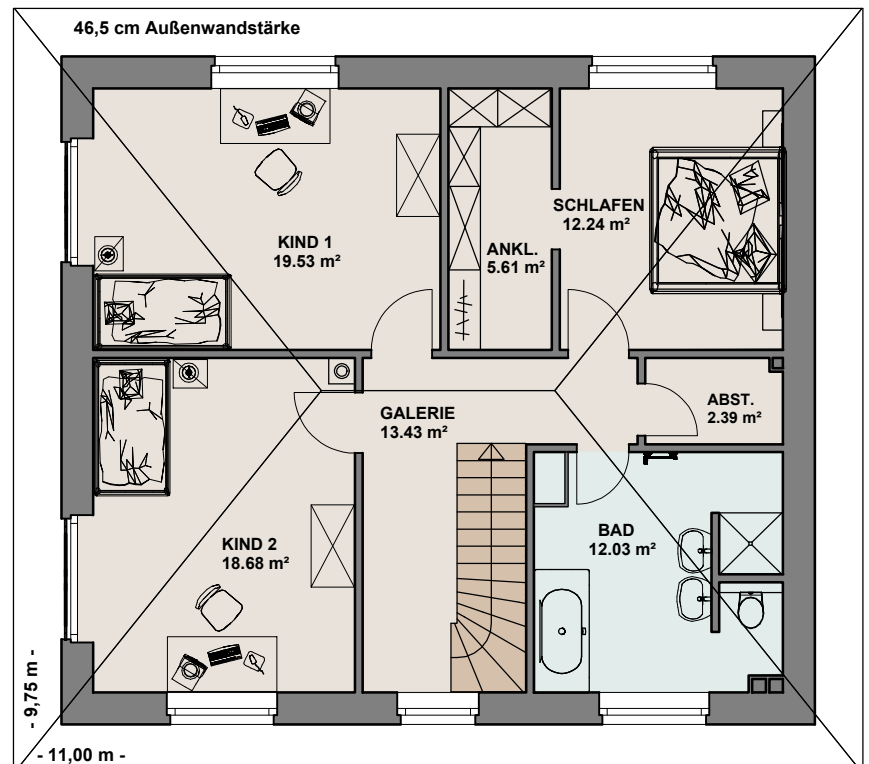


DACHGESCHOSS (83,91 m² WoFI)



18° Dachneigung

Spitzboden: ca. 7,32 m²



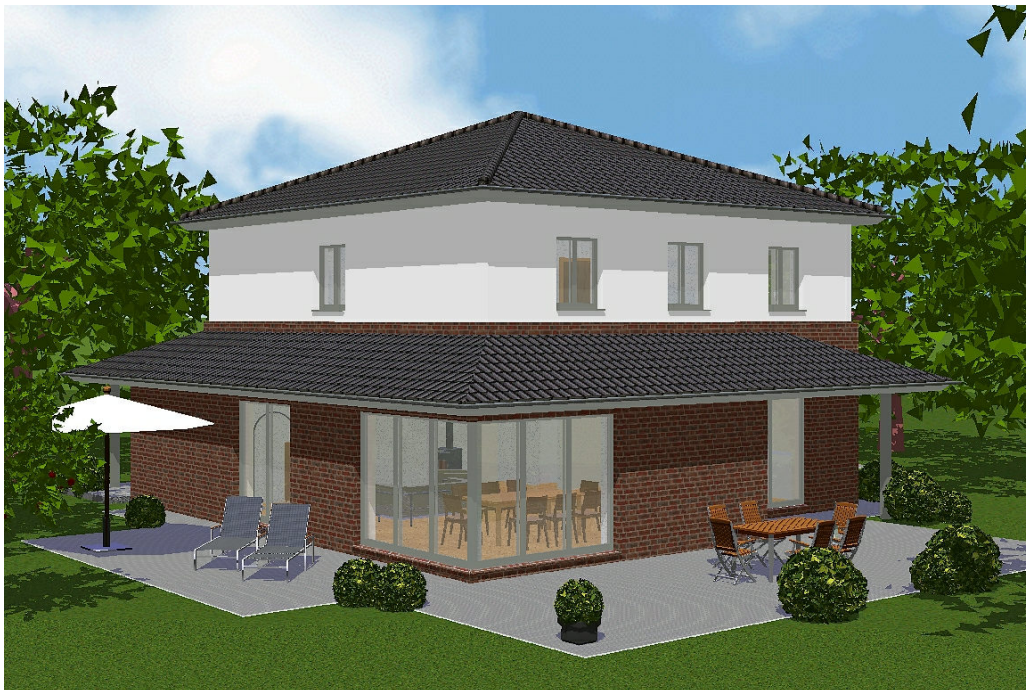
Stadtvilla Buchholz eingeschossig

Wohnen auf 174,28 m² (nach WoFIV)



EINGANGSANSICHT

Möblierung, Kücheneinrichtung, Sanitärobjekte Gestaltungselemente etc.
sind Nutzungsvorschläge und nicht automatisch Bestandteil der Bauleistungsbeschreibung.



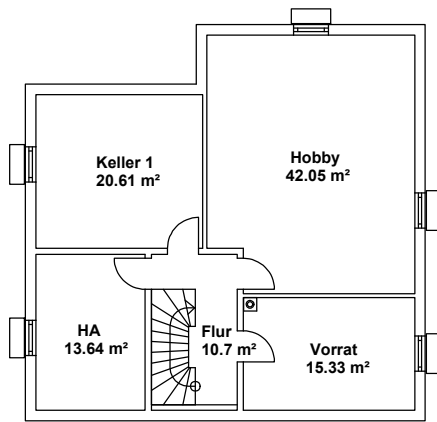
RÜCKANSICHT

Die Abbildungen können Sonderausstattungen enthalten.

Stadtvilla Buchholz eingeschossig

Wohnen auf 174,28 m² (nach WoFIV)

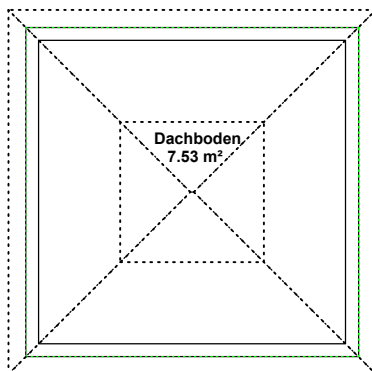
ERDGESCHOSS (106,50 m² WoFI)



Variante Keller: ca. 102,33 m²

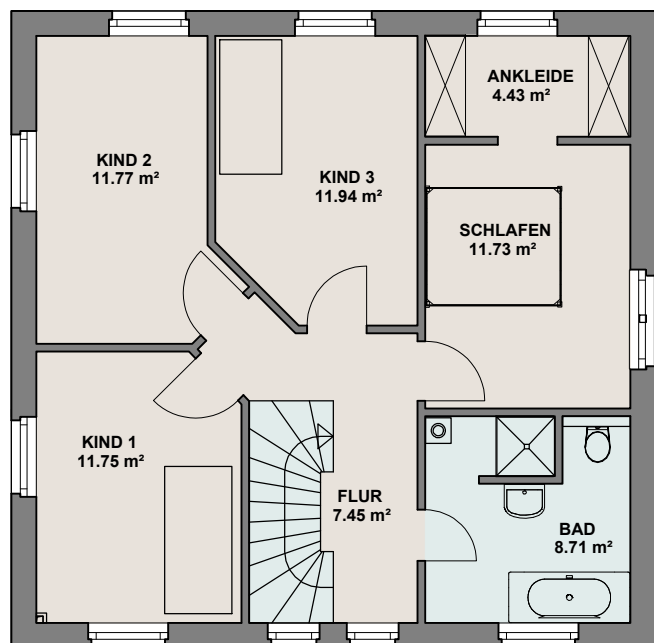
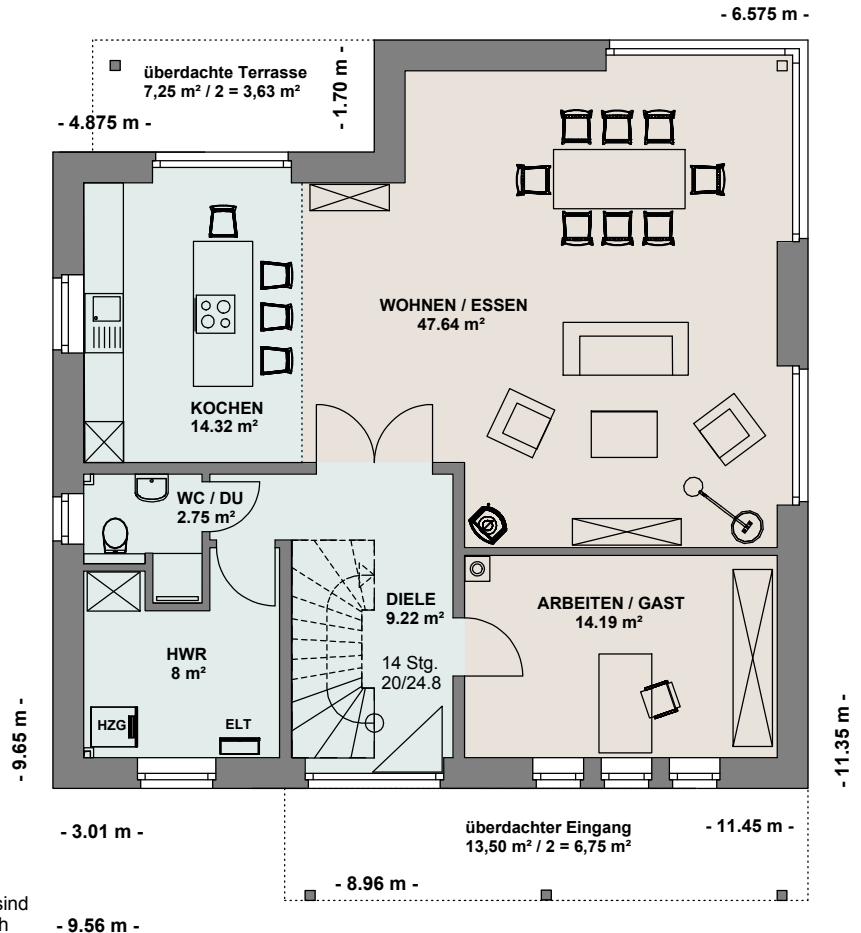
Möblierung, Kücheneinrichtung, Sanitäröbekte Gestaltungselemente etc. sind Nutzungsvorschläge und nicht automatisch Bestandteil der Bauleistungsbeschreibung.

DACHGESCHOSS (67,78 m² WoFI)



Spitzboden: ca. 7,53 m²

Die Abbildungen können Sonderausstattungen enthalten.



Modernes Wohnen Big Family XXXL zweigeschossig Wohnen auf 192,46 m² (nach WoFIV)



EINGANGSANSICHT

Möblierung, Kücheneinrichtung, Sanitärobjekte Gestaltungselemente etc. sind Nutzungsvorschläge und nicht automatisch Bestandteil der Bauleistungsbeschreibung.

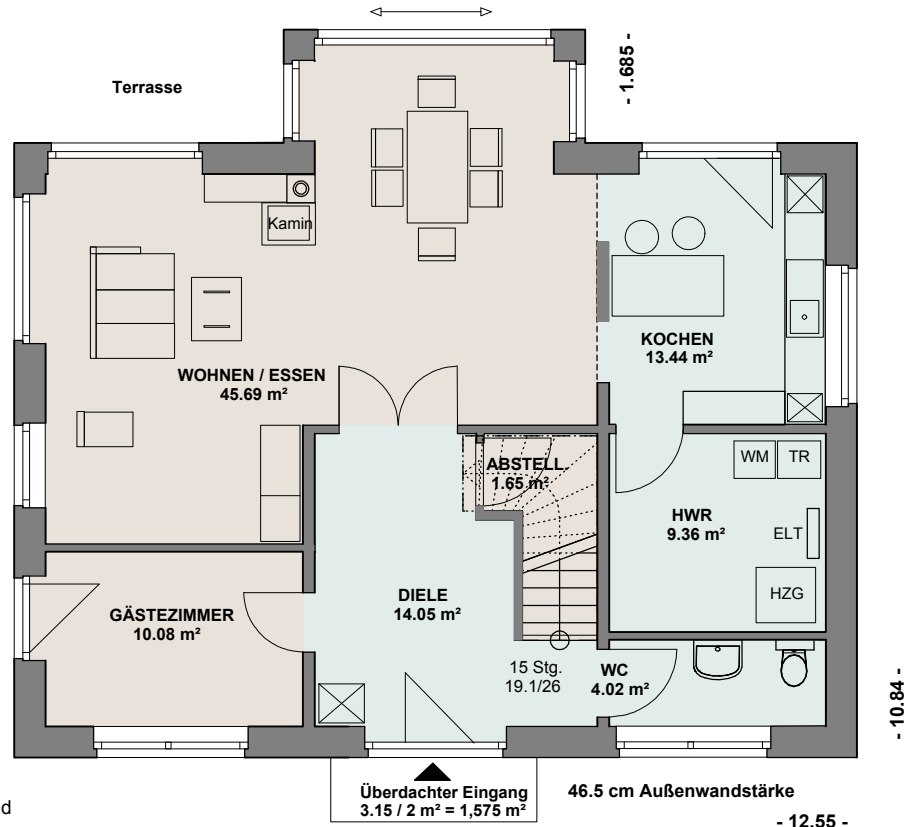


RÜCKANSICHT

Die Abbildungen können Sonderausstattungen enthalten.

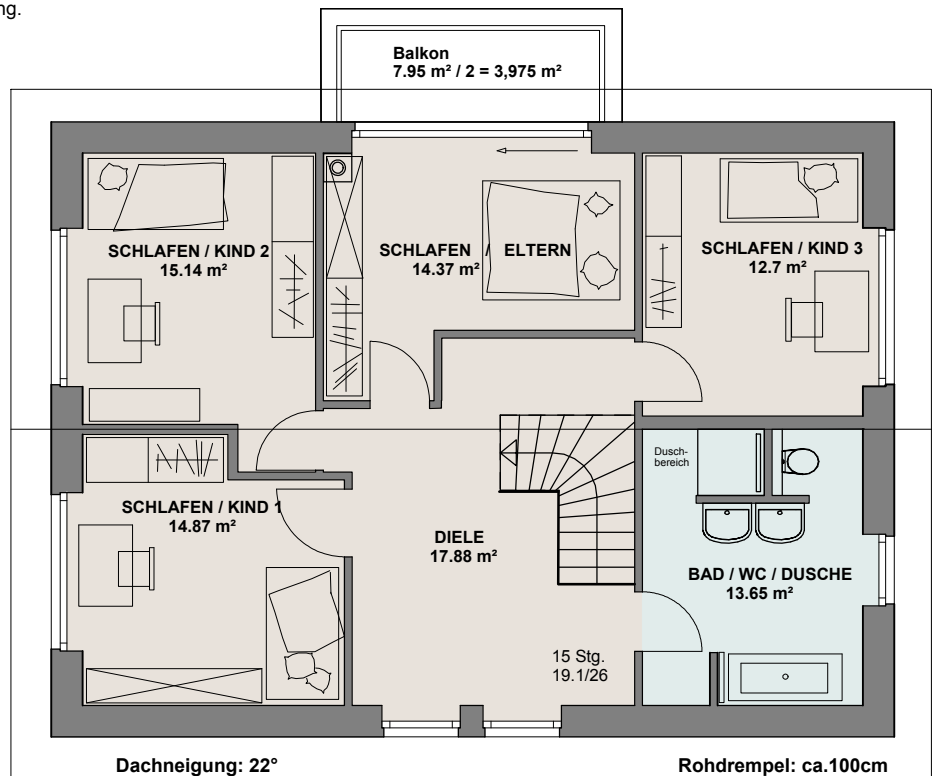
Modernes Wohnen Big Family XXXL zweigeschossig Wohnen auf 192,46 m² (nach WoFIV)

ERDGESCHOSS (99,87 m² WoFI)



Möblierung, Kücheneinrichtung,
Sanitärobjekte, Gestaltungselemente etc. sind
Nutzungsvorschläge und nicht automatisch
Bestandteil der Bauleistungsbeschreibung.

DACHGESCHOSS (92,59 m² WoFI)



Die Abbildungen können
Sonderausstattungen enthalten.

Stadtvilla Lorena

Wohnen auf 194,40 m² (nach WoFIV)



EINGANGSANSICHT

Möblierung, Kücheneinrichtung, Sanitärobjekte Gestaltungselemente etc.
sind Nutzungsvorschläge und nicht automatisch Bestandteil der Bauleistungsbeschreibung.

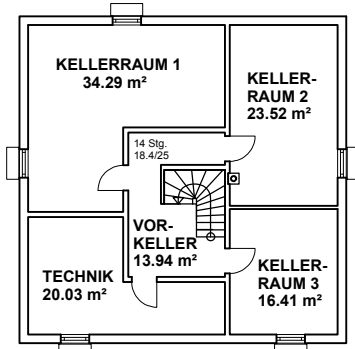


RÜCKANSICHT

Die Abbildungen können Sonderausstattungen enthalten.

Stadtvilla Lorena

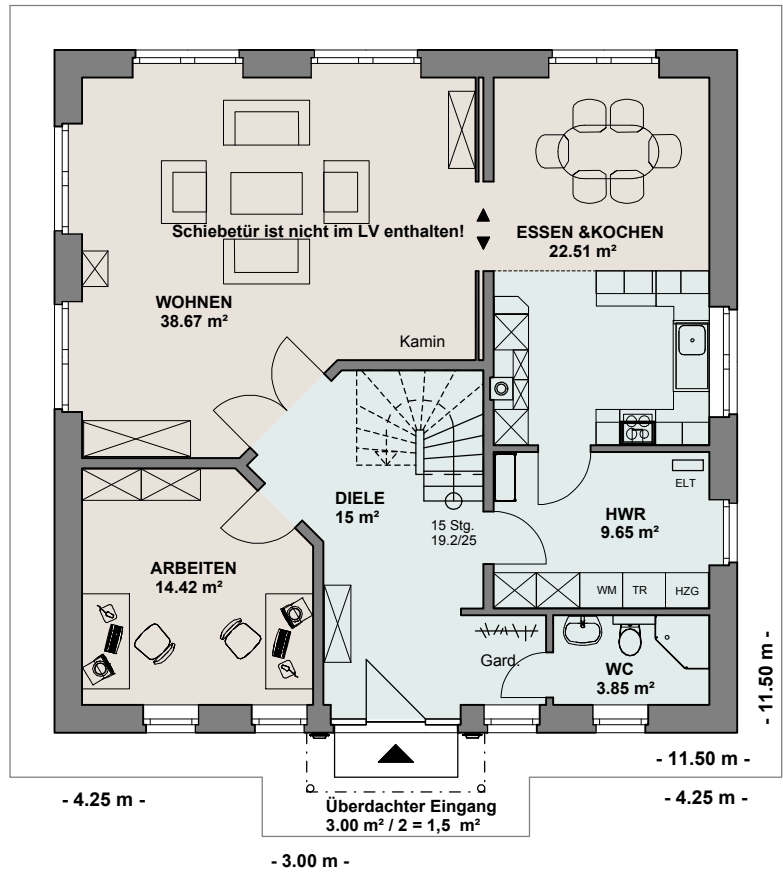
Wohnen auf 194,40 m² (nach WoFIV)



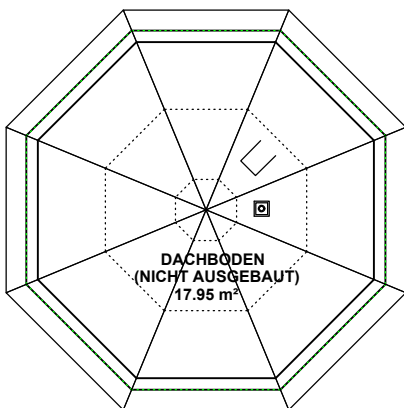
Variante Keller: ca. 108,19 m²

ERDGESCHOSS (105,6 m² WoFI)

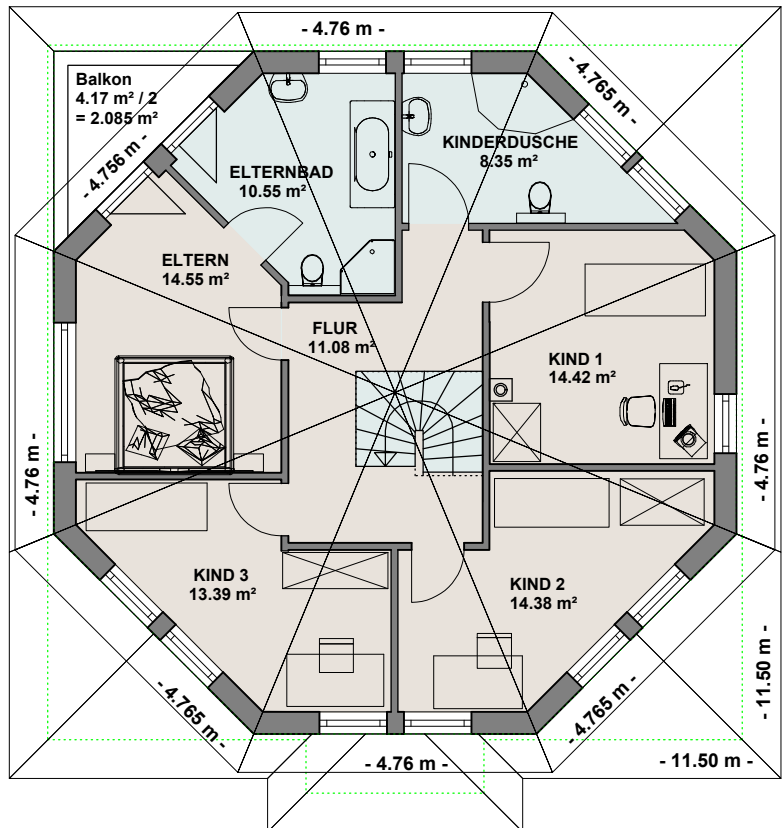
Möblierung, Kücheneinrichtung, Sanitärobjekte, Gestaltungselemente etc. sind Nutzungsvorschläge und nicht automatisch Bestandteil der Bauleistungsbeschreibung.



DACHGESCHOSS (88,8 m² WoFI)



Spitzboden: ca. 17,95 m²



Die Abbildungen können Sonderausstattungen enthalten.